

# **KING** **KLINKER**





Castle forge LF01



Brick capital LF04



Old cathedral LF07



Valyria stone LF02



Black heart LF05



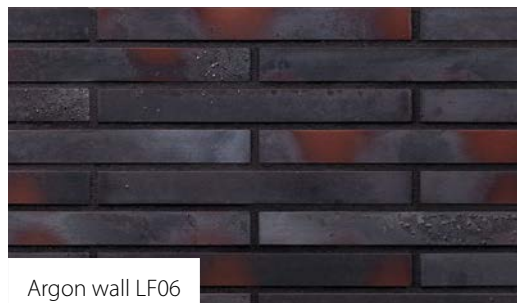
Coral star LF08



Black heart LF05



Iron clay LF03



Argon wall LF06



Asteroid house LF09





Old amber LF12



Castle rock LF14



Another brick LF15



Red zeppelin LF16



Maghreb fire LF10



Old amber LF12



King crimson LF17



Tibetan flame LF11



Brick republic LF13



Obsidian shadow LF18



Castle rock LF14





Bengali sunrise HF02



Old house HF07



Deep purple HF08



Tower bridge HF09



Purple rain HF10



Marrakesh dust HF01



Alhambra sun HF04



Manor house HF11



Bengali sunrise HF02



Brick street HF05



Red rock HF12



Brick tower HF03



Bengali night HF06



Amber sea HF13





Sun city HF14



Dragon hill HF18



Frozen island HF22



Rainbow brick HF15



Dark fortress HF19



African soul HF23



Bastille wall HF16



Monastic cellar HF20



Smooth jazz HF24



Red house HF17



Aria rustica HF21



Brazilian coffee HF25



Brick street HF05





Silesian story HF29  
Red square HF39  
Gothic smile HF41



Small town HF34



Winter palace HF35



Chocolate tree HF26



Irish pub HF31



Royal stronghold HF36



Blues shadow HF27



Street life HF32



Wall street HF37



Industrial revolution HF28



Red hot HF33



Never land HF38



Silesian story HF29



Heart brick HF30



Wall street HF37





Red square HF39



Arctic storm HF44



Platinum skies HF47



Gothic smile HF41



Clay land HF40



Aztec ghost HF45



Astro house HF48



Gothic smile HF41



Silver rose HF46



Grey satin HF49



Gothic smile HF41



Glacier cave HF43



Aztec ghost HF45



# BRICK AWARD 2021



Roman theatre HF54



Old factory HF50



Vintage town HF52



Roman theatre HF54



Old fort HF51



Pearl satin HF53



Old cathedral HF55



Old factory HF50





Rusty moon HF56



Kings valley HF58



Desert land HF60



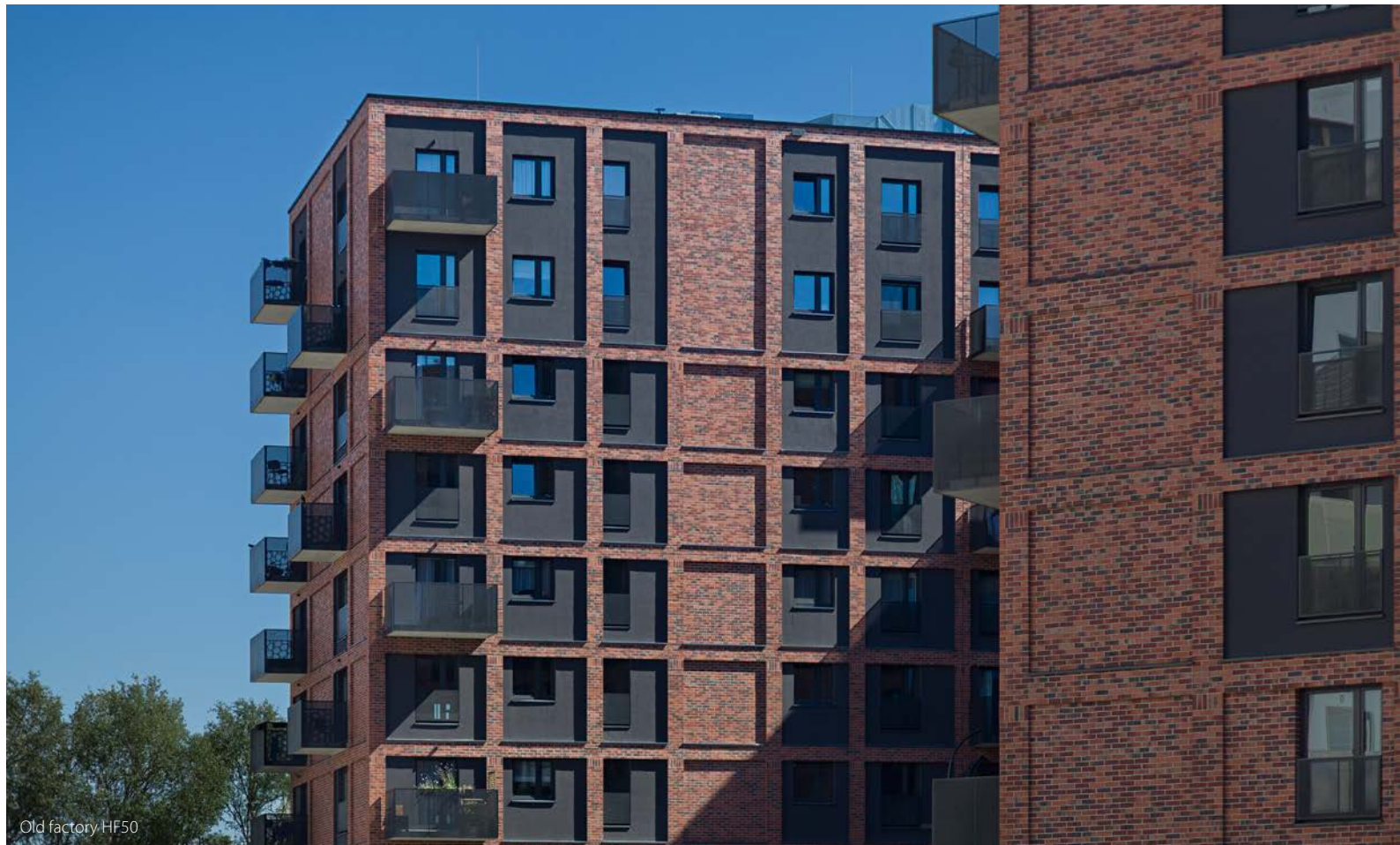
Old residence HF57



Summerian city HF59



Sand pepper HF61



Old factory HF50



Iron rock HF62



White night HF64



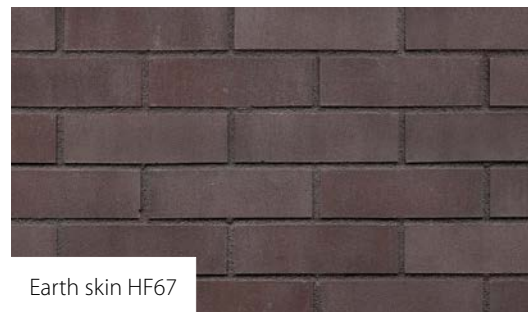
Basalt river HF66



Rusty stone HF63



Night sound HF65



Earth skin HF67





Calm umber HF68



Dance umber HF69



Old residence HF57



Meteor veneer HF70



Silver fox HF72



Winter field HF74



Snow brick HF71



Vestero's walls HF73



Magic castle HF75



Winter field HF74





Ruby red 01



The crimson island 07



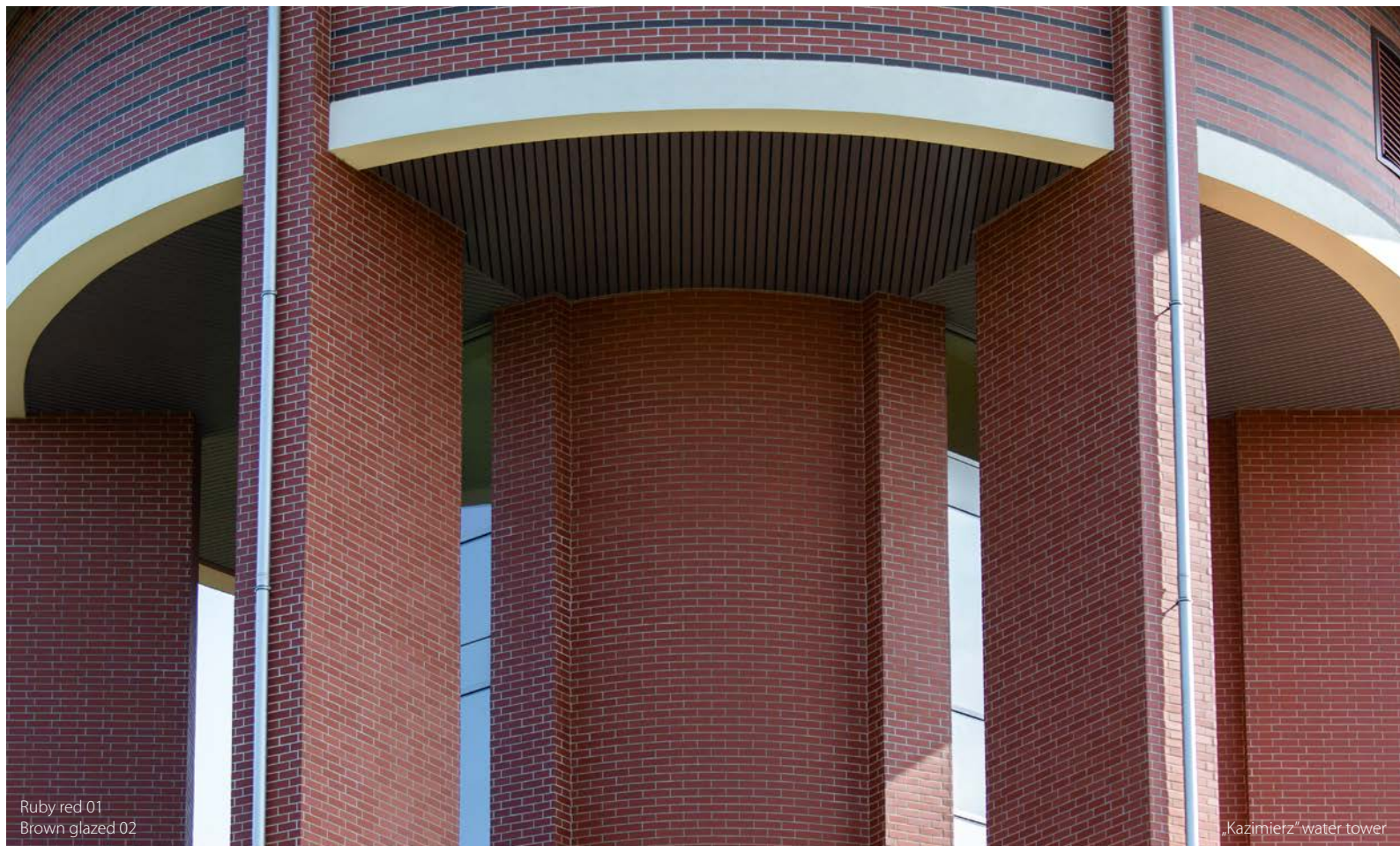
Natural brown 03



Polar night 08



Misty morning 12



Ruby red 01  
Brown glazed 02

Kazimierz water tower



Wild wine 04



Sunny shore 09



Golden autumn 13



The secret garden 05



Desert rose 10



Tobacco leaf 14





Volcanic black 18

„Kwadrat“ apartment building



Volcanic black 18



Ice power 22



Pacific pearl 28



Grey eminence 23



Just white 29



Ruby flame 19



Black stone 26



Caramel street 30



Tibetan flame 20



Vanilla sky 27



Cafe latte 31





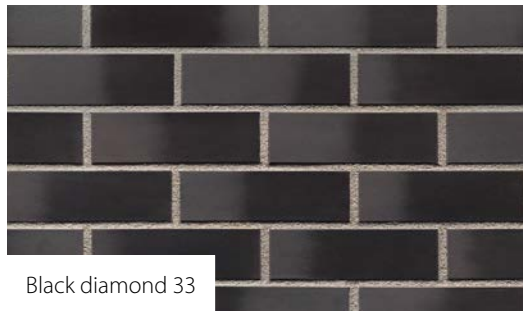
Black pearl 32



Main street 34



Black river 36



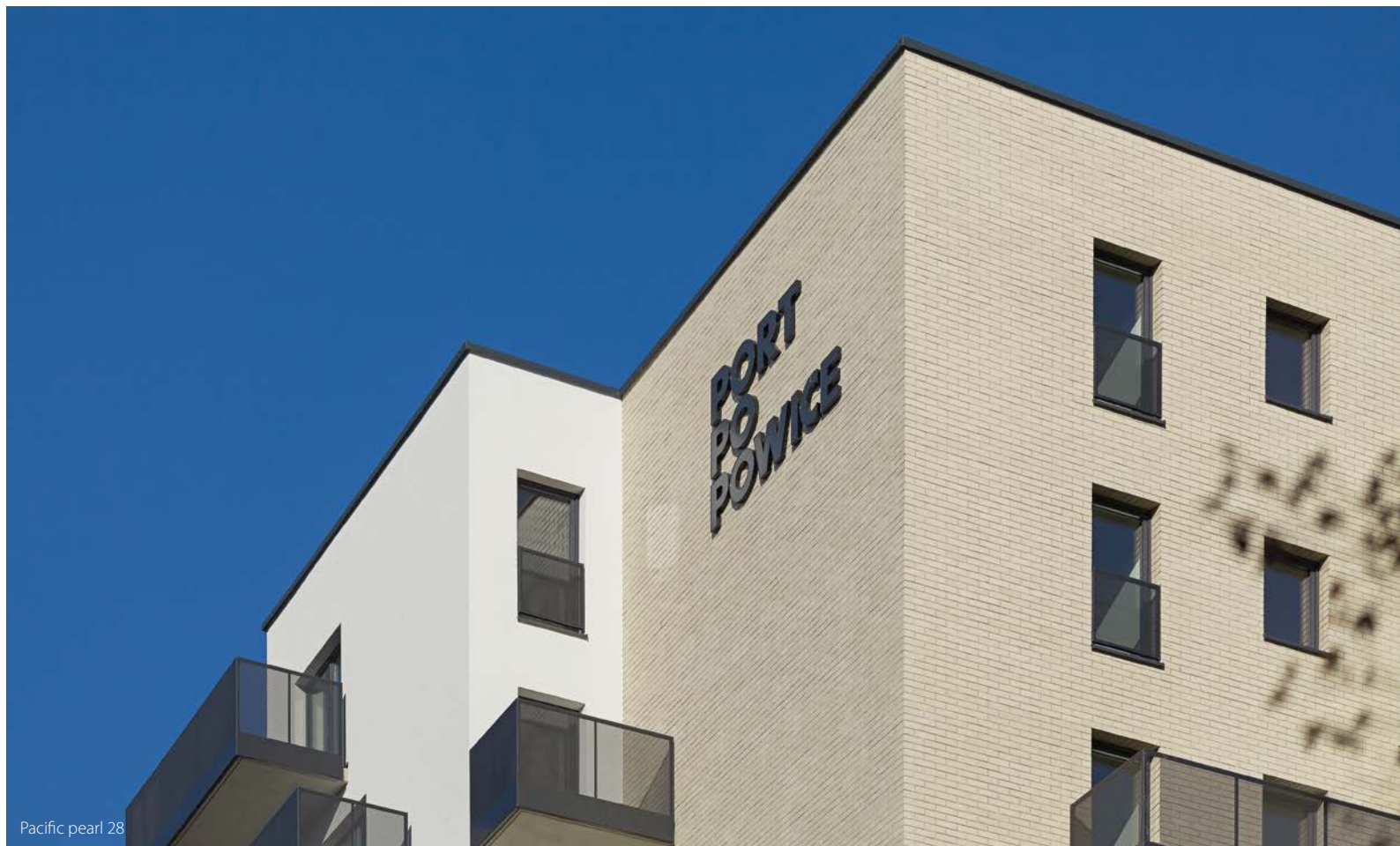
Black diamond 33



Crimson tide 35



Black jack 37



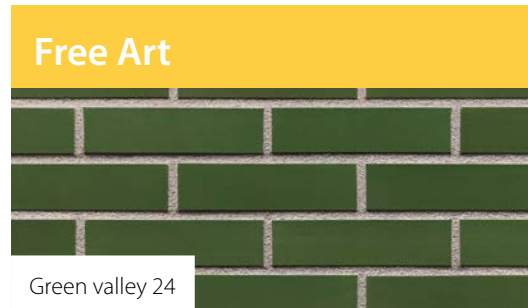
Pacific pearl 28



Brown glazed 02



Cherry orchard 16



Free Art

Green valley 24



Note of cinnamon 06



Onyx black 17



Green hills 25



# Советы при монтаже клинкерной плитки



Перед началом работ следует подготовить существующее основание. Её поверхность должна быть стабильной, выдерживающей нагрузки и сухой. Не забудьте обработать поверхность от влаги.

После этого необходимо спланировать расположение клинкерной плитки при монтаже. Необходимо учесть ширину шва между плитками и количество углов.

При монтаже клинкерной плитки используйте только клеевые растворы, предназначенные для этой цели. Для фасадных работ всегда используйте морозостойкие растворы. Растворы следует приготовить в соответствии с рекомендациями производителя.

Работы следует выполнять при температуре воздуха и основания от +5 до +25°C. Защитите свежий раствор от неблагоприятных погодных условий, таких как мороз, прямое солнечное излучение и дождь.



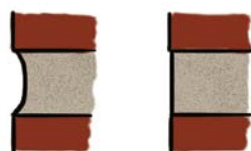
Монтаж плитки должен начинаться снизу поверхности, которую необходимо покрыть. Лучший метод склеивания клинкерных плиток - нанесение раствора на обе поверхности, которые нужно склеить. Толщина слоя клея на плитке не должна превышать 5 мм. Плитки должны быть тщательно прижаты к поверхности стены с нанесенным раствором, чтобы обеспечить полное сцепление плиток без пустот. Между плитками должны быть оставлены швы. Наиболее часто используемые ширины составляют 10-12 мм (8-14 мм).

Перед заделкой швов необходимо тщательно очистить их от остатков клея. Затирочный раствор должен быть морозостойким и предназначен для клинкерных плиток. Приготовьте затирочный раствор в соответствии с инструкциями производителя. Консистенция правильно приготовленного раствора должна напоминать влажную землю. Не рекомендуется использовать "слишком жидкий" раствор. Мы рекомендуем заделывать швы на фасадных плитках, методом полусухого способа с помощью шпателя и клеймы для затирки швов.

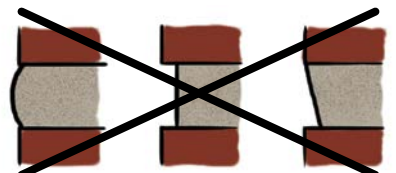


Затирание швов должно производиться в момент, который можно определить с помощью так называемого "теста пальца" - когда вода, содержащаяся в растворе, не должна пачкать кожу. Раствор в швах должен быть выровнен с лицевой стороны облицовки, образуя слегка вогнутый или прямой профиль.

Правильная форма швов



Неправильная форма швов



Посмотрите:

 [www.youtube.com/user/KlinkierPrzysuchaPL](https://www.youtube.com/user/KlinkierPrzysuchaPL)



# Микс плиток из одной партии

Отличия в оттенках и цвете продукции являются естественным свойством клинкера, возникающим в процессе производства. Благодаря этому, поверхность, выложенная клинкерной плиткой, приобретает естественный и уникальный вид. Тем не менее, для достижения оптимального эффекта необходимо помнить о том, что нужно смешивать плитку из разных упаковок, особенно при укладке фасадов.

Очень важно приобретать плитку из одной производственной партии. Клинкер, купленный через 6 или 12 месяцев, может значительно отличаться в оттенке от того, что был куплен ранее.

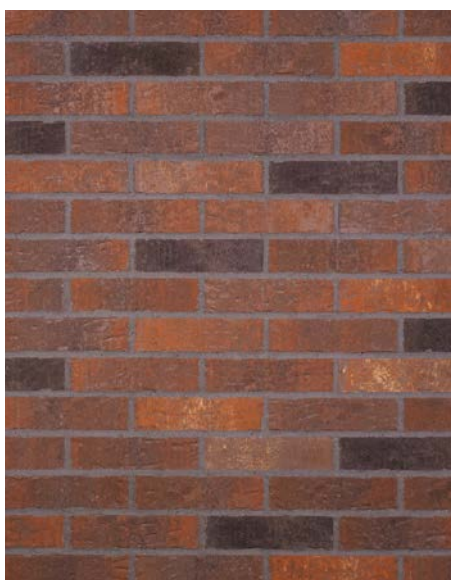


# Приложение Chameleon

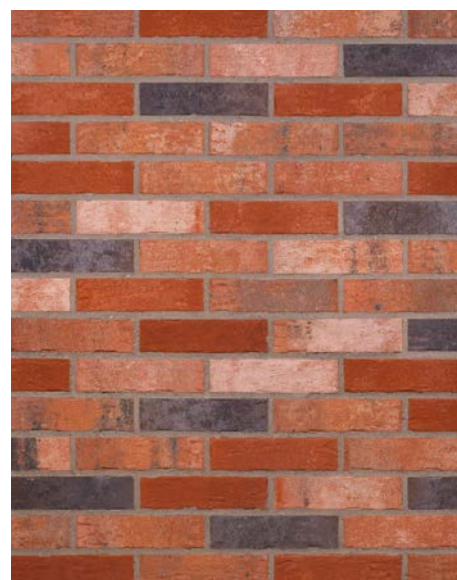
Приложение Chameleon создано для творческих людей, которые ищут оригинальных и уникальных решений. Они хотят придать своим проектам исключительный, индивидуальный характер и неповторимость. Приложение Chameleon позволяет сочетать цвета плиток из нашего ассортимента в различных конфигурациях и пропорциях.



Chameleon 01 / 01-25% / 19-57% / 20-18%



Chameleon 02 / HF18-12% / HF16-21% / HF17-67%



Chameleon 04 / HF01-35% / HF05-52% / HF19-13%