



Керма

Архитектурные решения





Татьяна Заглумонина,
архитектор АБ "Архстройдекор"

Дом мечты

Построить дом, посадить дерево, родить сына...

Из поколения в поколение понятие самореализованности человека включает в себя три нехитрых составляющих, и первая из них - построить собственный дом. Каким он будет? Как пройти этот непростой путь основания родовой усадьбы с наименьшими потерями, как правильно и технологично возвести конструкции, как предусмотреть все особенности гармоничного построения пространства?

Итак, шаг вперед сделан, и решение принято - строить дом нужно!

Первое, о чем нужно подумать - какие требования Вы предъявляете к своему будущему жилью? Будет ли это огромный замок, дворец с бассейнами, кинозалами и бильярдными или Вам требуется уютный маленький домик с террасой в сад? Какие средства Вы готовы вложить в планируемое строительство? В какие сроки хотели бы возвести дом?

Все эти вопросы я задаю каждому человеку перед разработкой проекта. Очень важно, чтобы дом мечты был домом мечты именно того человека, который будет в нем жить, чтобы этот дом был отражением личности Хозяина, отражением в камне или... кирпиче. Вот и подошли к выбору материала. Один из главных вопросов, задаваемых мне Заказчиками - из чего я посоветую строить Дом.

И тогда мы начинаем рассуждать, вспоминать всем известную сказку о поросятах, обращаемся к самым

красивым и надежным сооружениям древности - Нижегородскому Кремлю, купеческим усадьбам, к сохранившимся красивейшим историческим улицам города. Везде наш взгляд останавливается на керамическом кирпиче - материале, проверенном не просто годами - веками использования, материале, ставшем символом надежности и качества. Из какого материала я могу посоветовать строить Дом мечты - конечно же, из надежного.

В наши дни мы окружены высокотехнологичными искусственными материалами, зачастую не приносящими пользы здоровью. Дом, в котором будут жить наши любимые люди, наши дети, внуки и правнуки должен быть экологически чистым. Дом должен дарить счастье и здоровье. В Доме мечты у детей нет аллергий, в нем не сохнет горло, не приживается плесень и не скапливается статическое электричество. Помните, как бабушка кормила Вас кашей из керамической плошки, как доставала ее, покрытую золотистой корочкой, из русской печки, и красные керамические кирпичи этой печки дарили свое тепло Вашим детским ладошкам? Второй мой совет - Дом для любимой семьи должен быть выполнен из материалов, дарящих здоровье.

За многие годы работы архитектором я построила огромное количество домов. Я люблю каждый из них, но самым дорогим всегда будет собственный дом, дом моей собственной мечты. Я постоянно слежу за новинками в области строительства, но для меня не стояло вопроса в выборе материала - моя семья будет жить только в доме из керамики!



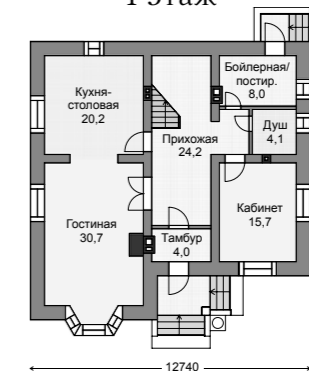


проект
37-79

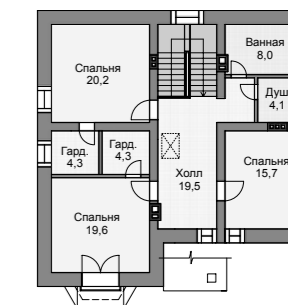
 Керма



1 этаж



2 этаж

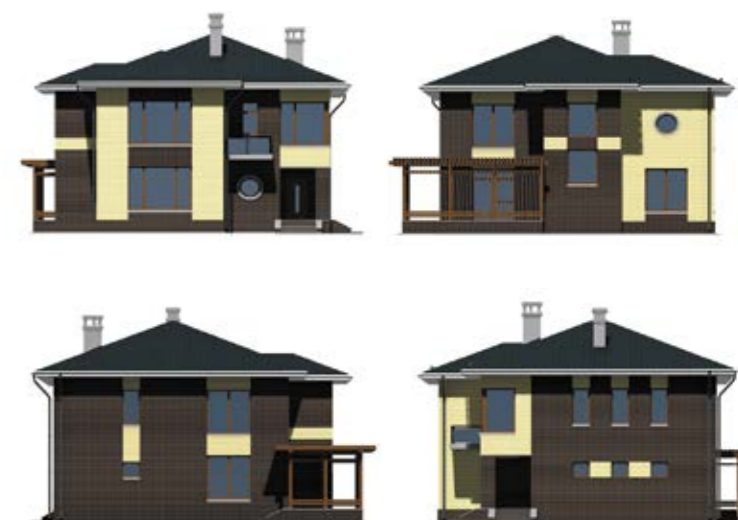
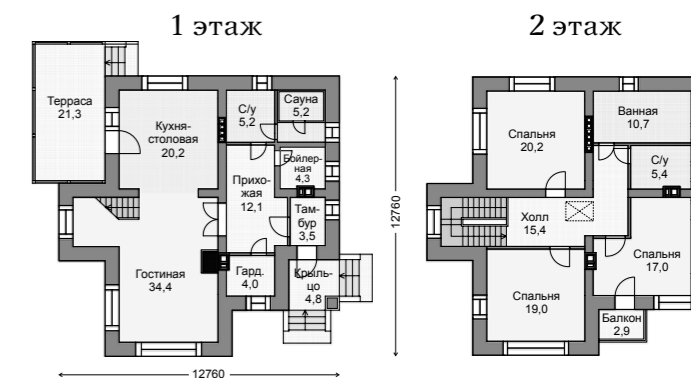


Характеристики проекта

Общая площадь:	199,2 м ²
Размер дома:	12,7 x 13,2 м
Этажность:	1
Мансардный этаж	да
Черданое помещение	нет
Гараж:	нет
Ориентировочная стоимость строительства:	3 984 000 Р

проект
38-30

Керма

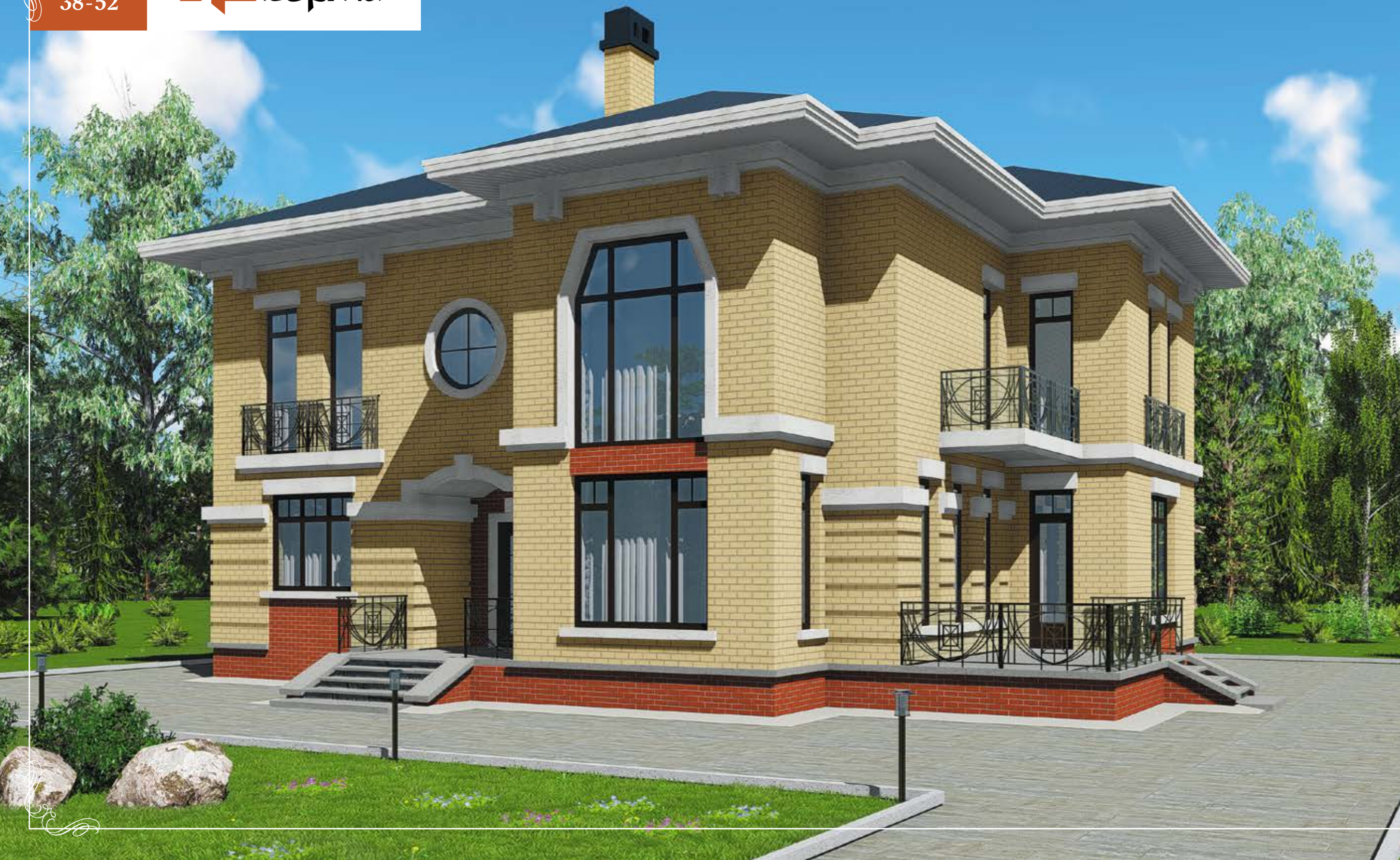


Характеристики проекта

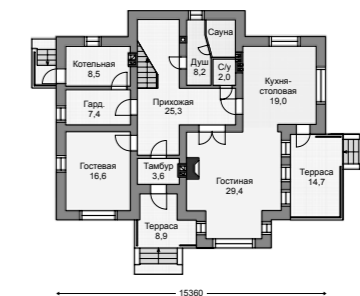
Общая площадь:	176,6 м ²
Размер дома:	12.7 x 12.7 м
Этажность:	2
Мансардный этаж	нет
Черданое помещение	да
Гараж:	нет
Ориентировочная стоимость строительства:	3 532 000 Р

проект
38-52

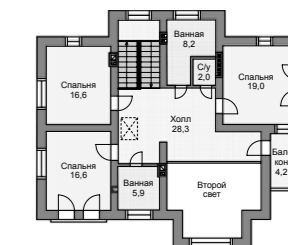
 Керма



1 этаж



2 этаж



Характеристики проекта

Общая площадь: **216,6 м²**

Размер дома: 15.3 x 13.5 м

Этажность: 2

Мансардный этаж: нет

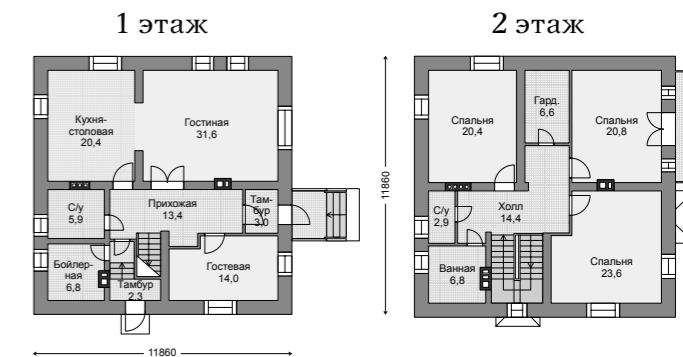
Черданое помещение: да

Гараж: нет

Ориентировочная стоимость строительства: **4 332 000 Р**

проект
39-22

Керма

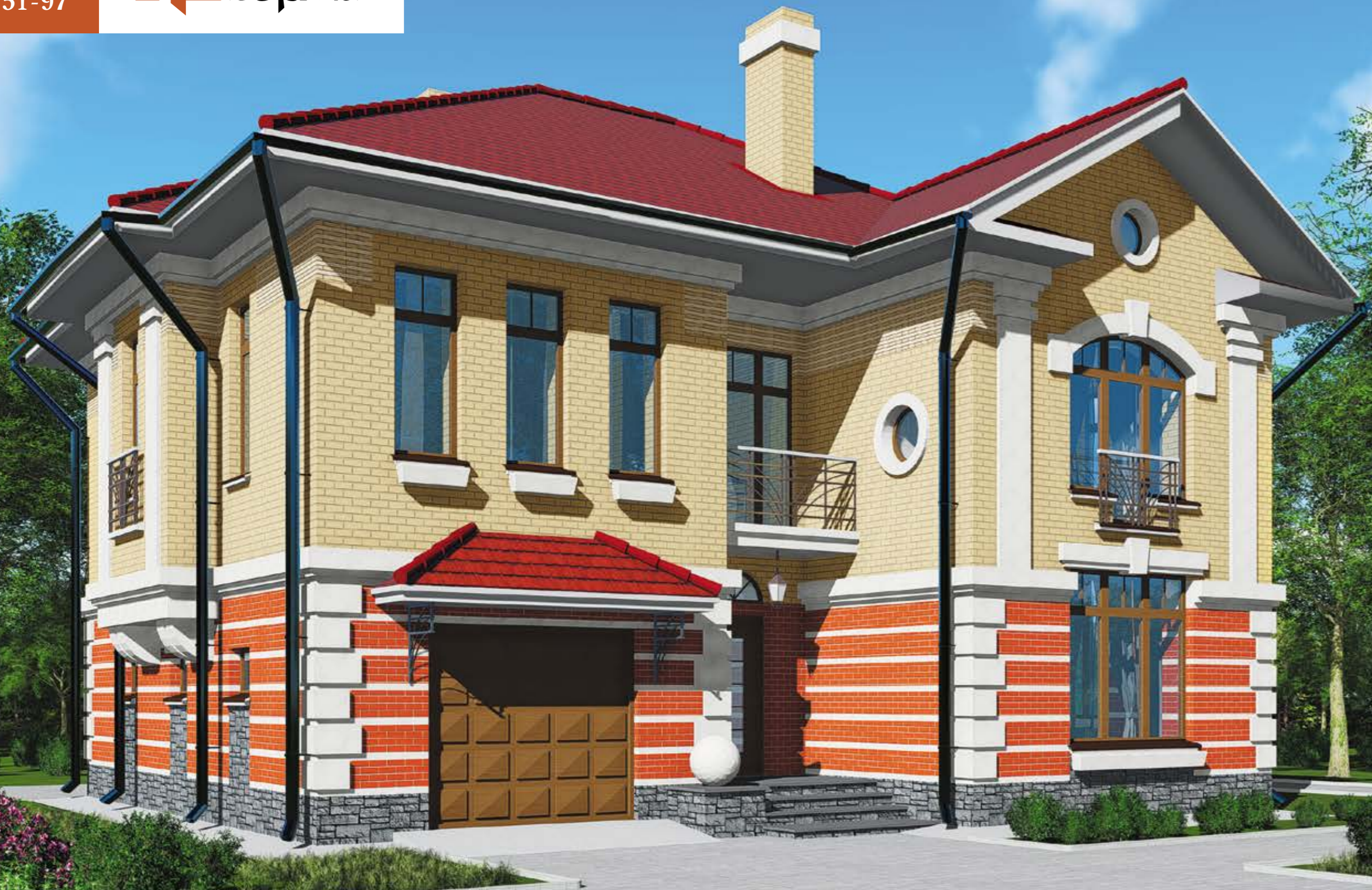


Характеристики проекта

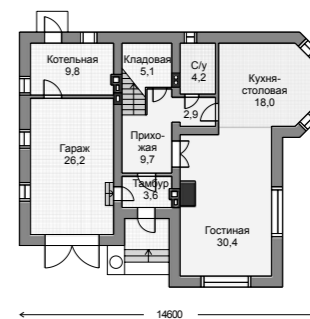
Общая площадь:	192,9 м ²
Размер дома:	11.8 x 11.8 м
Этажность:	1
Мансардный этаж	да
Черданое помещение	нет
Гараж:	нет
Ориентировочная стоимость строительства:	3 858 000 Р

проект
51-97

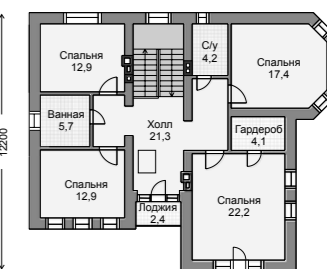
Керма



1 этаж



2 этаж



Характеристики проекта

Общая площадь:	210,6 м ²
Размер дома:	14,6 x 12,2 м
Этажность:	2
Мансардный этаж	нет
Черданое помещение	да
Гараж:	да
Ориентировочная стоимость строительства:	4 212 000 Р



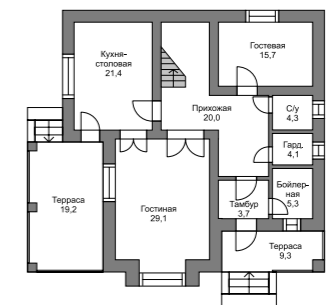
проект
60-12



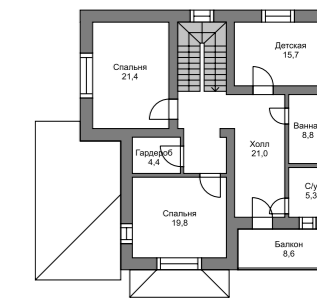
СТРОМА



1 этаж



2 этаж



Характеристики проекта

Общая площадь:	200 м ²
Размер дома:	14.5 x 12.8 м
Этажность:	2
Мансардный этаж	нет
Черданое помещение	да
Гараж:	нет
Ориентировочная стоимость строительства:	4 000 000 Р

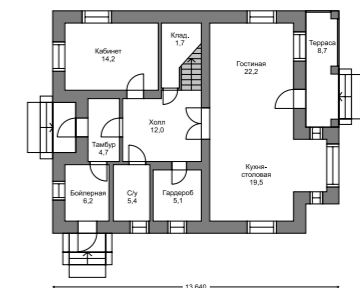
проект
55-54



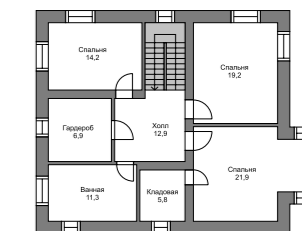
СТРОМА



1 этаж



2 этаж



Характеристики проекта

Общая площадь:	183,2 м ²
Размер дома:	13.6 x 10.6 м
Этажность:	2
Мансардный этаж	нет
Черданое помещение	да
Гараж:	нет
Ориентировочная стоимость строительства:	3 664 000 Р

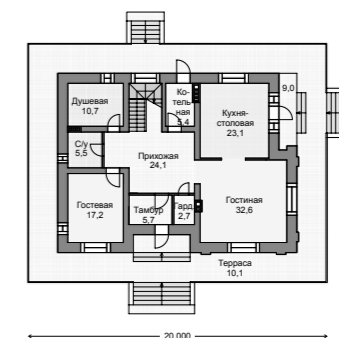


проект
38-48

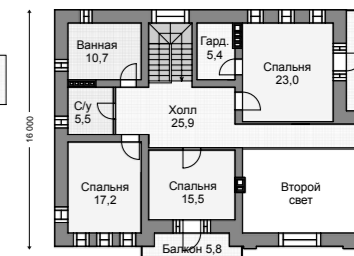
 Керма



1 этаж



2 этаж



Характеристики проекта

Общая площадь: **230,2 м²**

Размер дома: 20 x 16 м

Этажность: 2

Мансардный этаж: нет

Черданое помещение: да

Гараж: нет

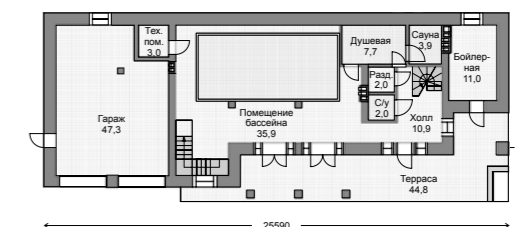
Ориентировочная стоимость строительства: **4 604 000 Р**

проект
38-50

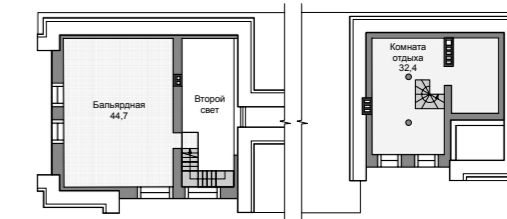
 Керма



1 этаж



2 этаж



Характеристики проекта

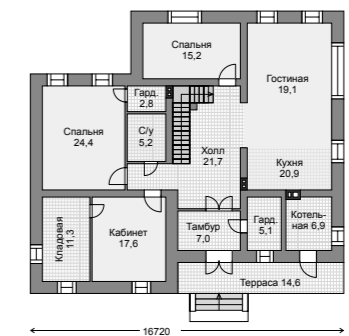
Общая площадь:	196,8 м ²
Размер дома:	25.5 x 9.5 м
Этажность:	1
Мансардный этаж	да
Бассейн	да
Бильярдная	да
Черданое помещение	нет
Гараж:	да
Ориентировочная стоимость строительства:	3 936 000 Р

проект
41-05

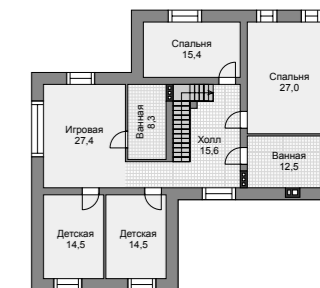
 Керма



1 этаж



2 этаж



Характеристики проекта

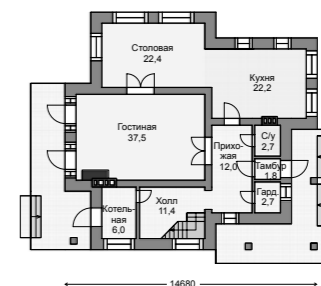
Общая площадь:	293 м ²
Размер дома:	16.7 x 11.7 м
Этажность:	1
Мансардный этаж	да
Черданое помещение	нет
Гараж:	нет
Ориентировочная стоимость строительства:	5 860 000 Р

проект
37-05

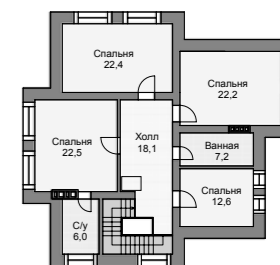
Керма



1 этаж



2 этаж



Характеристики проекта

Общая площадь:	230,4 м ²
Размер дома:	14,6 x 13,8 м
Этажность:	1
Мансардный этаж	да
Черданое помещение	нет
Гараж:	нет
Ориентировочная стоимость строительства:	4 608 000 Р

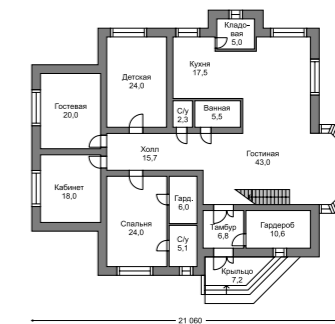


проект
56-38

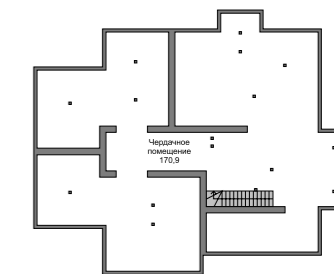
 СТРОМА



1 этаж



2 этаж



Характеристики проекта

Общая площадь: **231,3 м²**

Размер дома: 21 x 17.4 м

Этажность: 1

Мансардный этаж: да

Чердачное помещение: нет

Гараж: нет

Ориентировочная стоимость строительства: **4 626 000 Р**

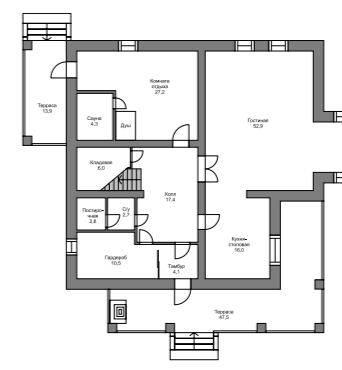
проект
56-08



СТРОМА



1 этаж



2 этаж



Характеристики проекта

Общая площадь: **274,9 м²**

Размер дома: 16.6 x 16.1 м

Этажность: 2

Мансардный этаж: нет

Черданое помещение: да

Гараж: нет

Ориентировочная стоимость строительства: **5 498 000 Р**



СТРОМА

Кирпич КОРИЧНЕВЫЙ

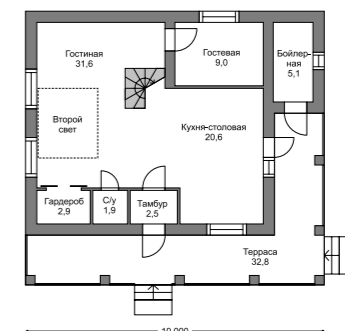


проект
63-19

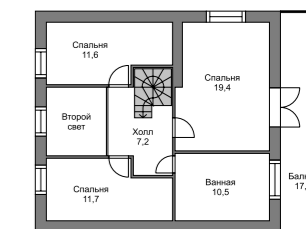
 СТРОМА



1 этаж



2 этаж



Характеристики проекта

Общая площадь: **127,6 м²**

Размер дома: 11.1 x 10.4 м

Этажность: 1

Мансардный этаж: да

Черданое помещение: нет

Гараж: нет

Ориентировочная стоимость строительства: **2 552 000 Р**

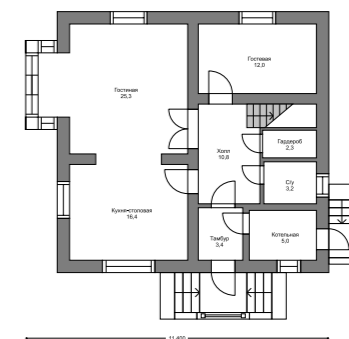
проект
55-60



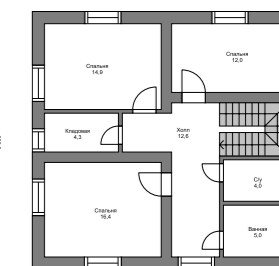
СТРОМА



1 этаж



2 этаж



Характеристики проекта

Общая площадь: **147,6 м²**

Размер дома: **11.4 x 9.8 м**

Этажность: **2**

Мансардный этаж: **нет**

Черданое помещение: **да**

Гараж: **нет**

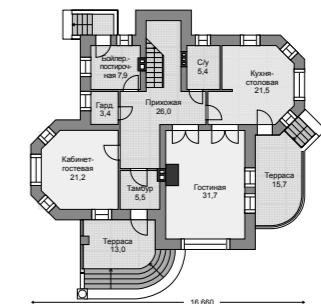
Ориентировочная стоимость
строительства: **2 952 000 Р**



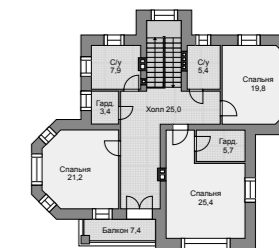
проект
41-94

 Керма

1 этаж



2 этаж



Характеристики проекта

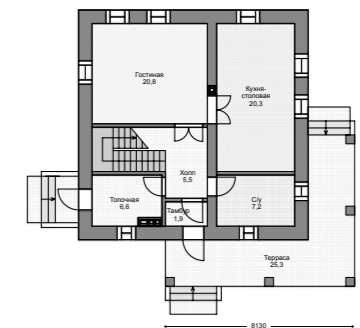
Общая площадь:	236,4 м²
Размер дома:	16.6 x 14.5+2.4 м
Этажность:	2
Мансардный этаж	нет
Черданое помещение	да
Гараж:	нет
Ориентировочная стоимость строительства:	4 728 000 Р

проект
72-79

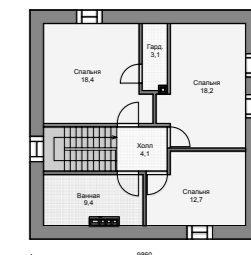
Керма



1 этаж

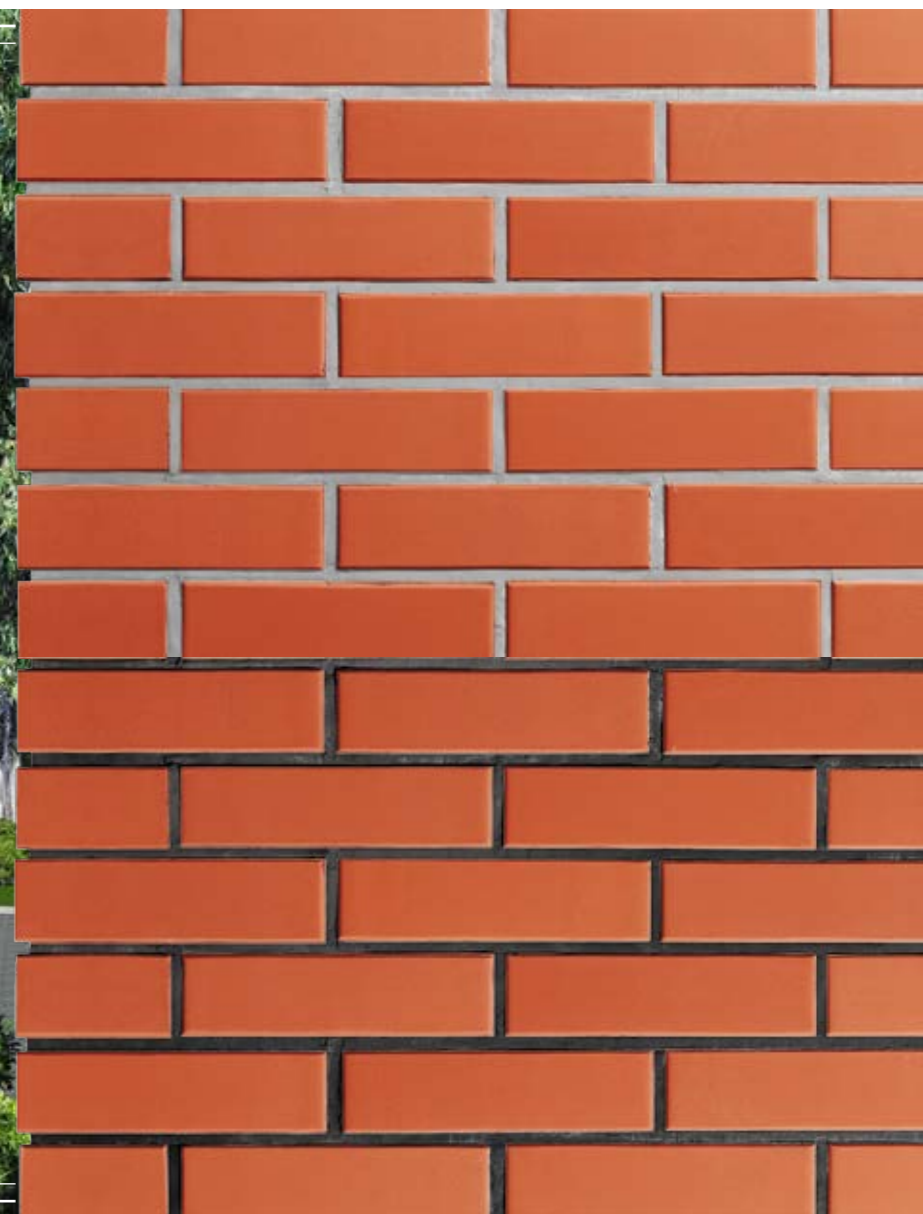


2 этаж



Характеристики проекта

Общая площадь:	129,3 м ²
Размер дома:	9.8 x 9.8 м + терраса
Этажность:	1
Мансардный этаж	да
Черданое помещение	нет
Гараж:	нет
Ориентировочная стоимость строительства:	2 586 000 Р

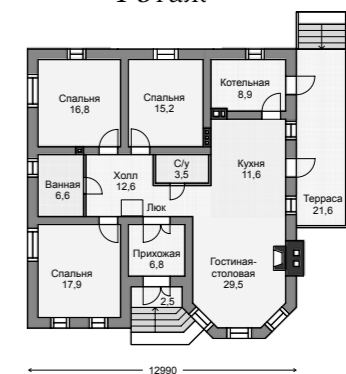


проект
36-86

 Керма



1 этаж



Характеристики проекта

Общая площадь: **129,6 м²**

Размер дома: 12,99 x 14 м

Этажность: 1

Мансардный этаж: нет

Черданое помещение: да

Гараж: нет

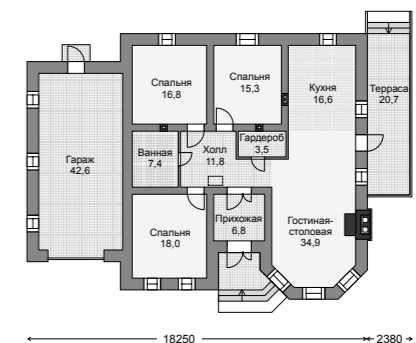
Ориентировочная стоимость строительства: **2 592 000 Р**

проект
39-01

Керма



1 этаж



Характеристики проекта

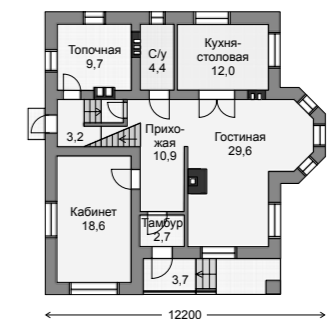
Общая площадь:	173,7 м ²
Размер дома:	20.6 x 14.2 м
Этажность:	1
Мансардный этаж	нет
Черданое помещение	да
Гараж:	да
Ориентировочная стоимость строительства:	3 474 000 Р

проект
53-31

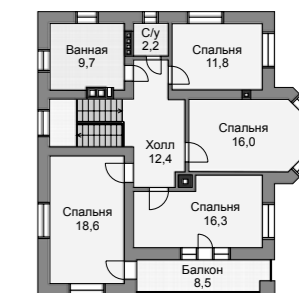
 Керма



1 этаж



2 этаж



Характеристики проекта

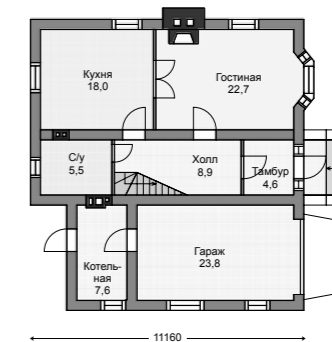
Общая площадь:	178 м ²
Размер дома:	12.2 x 12.43 м
Этажность:	2
Мансардный этаж	нет
Черданое помещение	да
Гараж:	нет
Ориентировочная стоимость строительства:	3 560 000 Р

проект
53-68

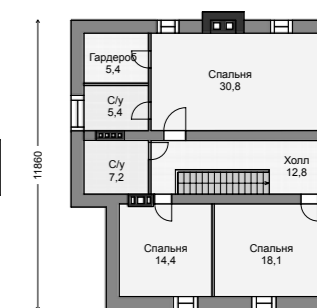
 Керма



1 этаж



2 этаж



Характеристики проекта

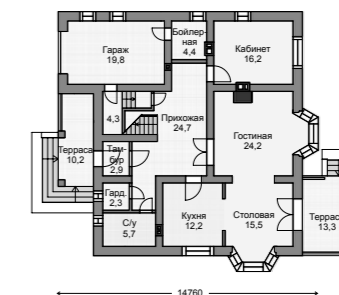
Общая площадь:	185,2 м ²
Размер дома:	11.1 x 11.8 м
Этажность:	2
Мансардный этаж	да
Черданое помещение	нет
Гараж:	да
Ориентировочная стоимость строительства:	3 704 000 Р

проект
54-77

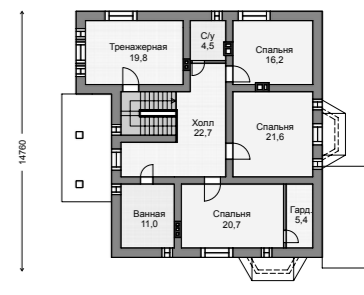
 Керма



1 этаж



2 этаж



Характеристики проекта

Общая площадь:	254,1 м ²
Размер дома:	14,7 x 14,7 м
Этажность:	2
Мансардный этаж	да
Черданое помещение	нет
Гараж:	да
Ориентировочная стоимость строительства:	5 082 000 Р

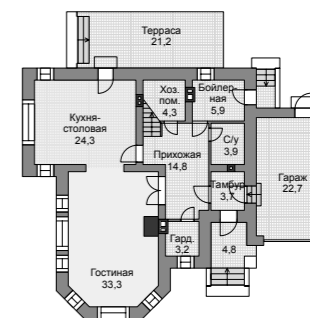


проект
39-51

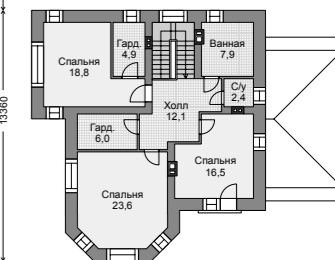
Керма



1 этаж



2 этаж



Характеристики проекта

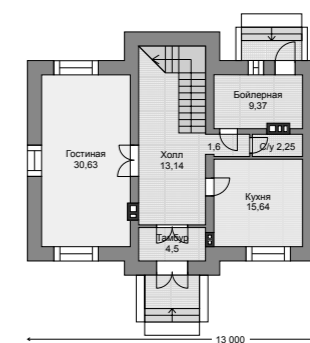
Общая площадь:	208,3 м ²
Размер дома:	16.5 x 16.3 м
Этажность:	2
Мансардный этаж	нет
Черданое помещение	да
Гараж:	да
Ориентировочная стоимость строительства:	4 166 000 Р

проект
41-46

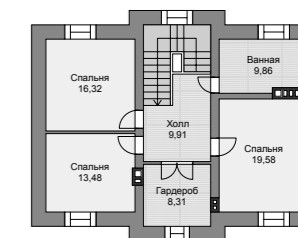
 Керма



1 этаж



2 этаж



Характеристики проекта

Общая площадь: **161,38 м²**

Размер дома: 13 x 10.9 м

Этажность: 2

Мансардный этаж: нет

Черданое помещение: да

Гараж: нет

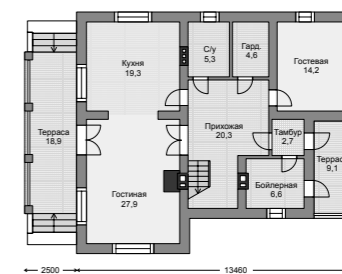
Ориентировочная стоимость
строительства: **3 227 000 Р**

проект
56-60

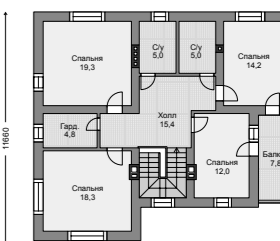
 Керма



1 этаж



2 этаж



Характеристики проекта

Общая площадь:	195,2 м ²
Размер дома:	15.9 x 11.6 м
Этажность:	2
Мансардный этаж	нет
Черданое помещение	да
Гараж:	нет
Ориентировочная стоимость строительства:	3 904 000 Р

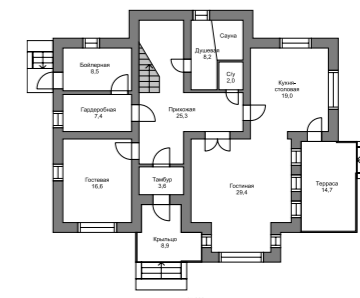


проект
54-53

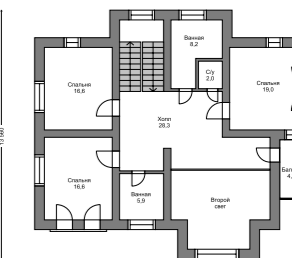
 СТРОМА



1 этаж



2 этаж



Характеристики проекта

Общая площадь:	216 м ²
Размер дома:	15.3 x 13.5 м
Этажность:	2
Мансардный этаж	нет
Чердачное помещение	да
Гараж:	нет
Ориентировочная стоимость строительства:	4 320 000 Р

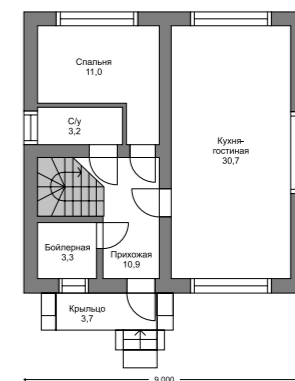
проект
61-75



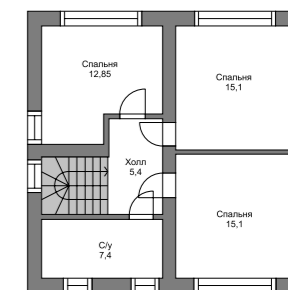
СТРОМА



1 этаж



2 этаж



Характеристики проекта

Общая площадь: **115,04 м²**

Размер дома: **9 x 9 м**

Этажность: **1**

Мансардный этаж: **да**

Черданое помещение: **нет**

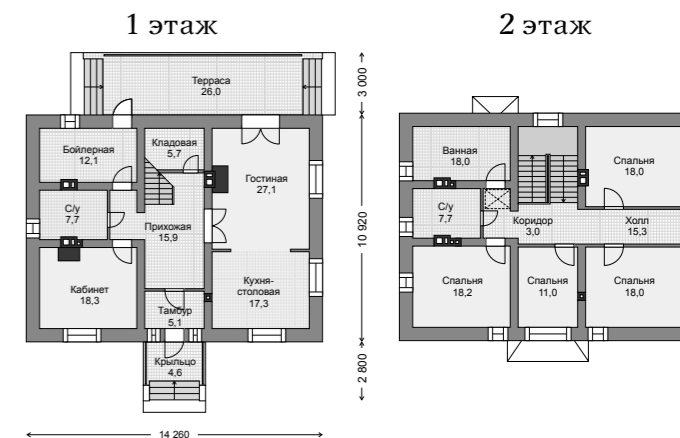
Гараж: **нет**

Ориентировочная стоимость строительства: **2 300 800 Р**



проект
40-27

 Керма

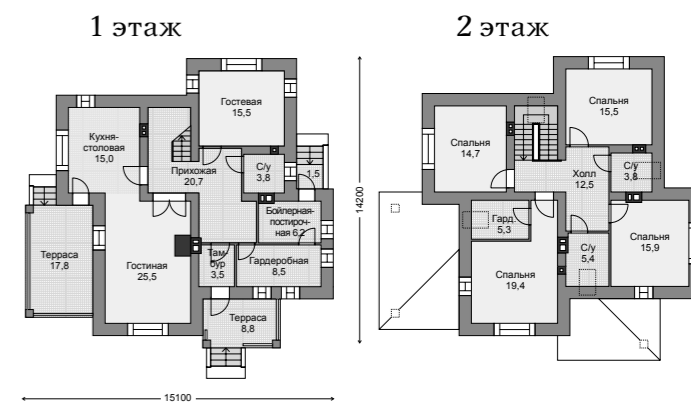


Характеристики проекта

Общая площадь:	215,5 м ²
Размер дома:	14,2 x 16,7 м
Этажность:	1
Мансардный этаж	да
Черданое помещение	нет
Гараж:	нет
Ориентировочная стоимость строительства:	4 310 000 Р

проект
60-47

 Керма



Характеристики проекта

Общая площадь: **191,2 м²**

Размер дома: 15.1 x 14.2 м

Этажность: 2

Мансардный этаж: нет

Черданое помещение: да

Гараж: нет

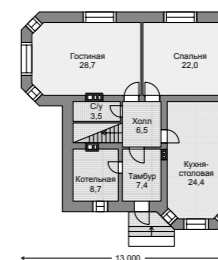
Ориентировочная стоимость строительства: **3 824 000 Р**

проект
39-39

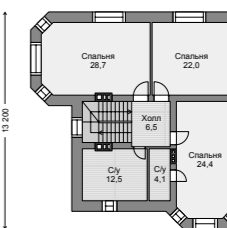
Керма



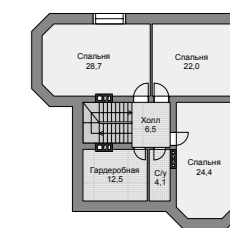
1 этаж



2 этаж



Мансарда



Характеристики проекта

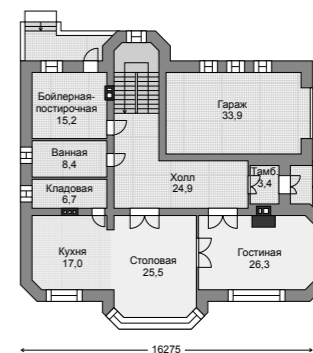
Общая площадь:	297,6 м ²
Размер дома:	13 x 13.2 м
Этажность:	2
Мансардный этаж	да
Черданое помещение	нет
Гараж:	нет
Ориентировочная стоимость строительства:	5 952 000 Р

проект
40-81

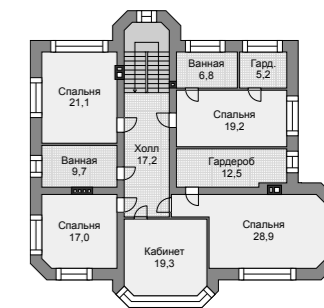
 Керма



1 этаж



2 этаж



Характеристики проекта

Общая площадь:	318 м ²
Размер дома:	16.2 x 14.8 м
Этажность:	2
Мансардный этаж	нет
Черданое помещение	да
Гараж:	да
Ориентировочная стоимость строительства:	6 360 000 Р



Под брендом «Керма» выпускается свыше 60 позиций фасадного керамического кирпича, производством которых занимаются сразу две производственные площадки — «Комбинат «Строма» в Брянской области и «Керма» - Нижний Новгород.

На нижегородском предприятии локализовано производство фасадного керамического кирпича формата 0,7 NF, 1 NF и 1,4 NF в пяти цветовых исполнениях: «пшеничное лето», «классический красный», «бордо», «терракот» и «шоколад». Реализованы три вида поверхности — «гладкая», «бархат», и «рустик».



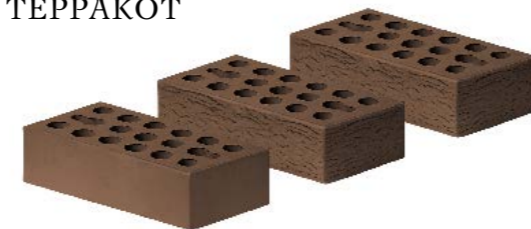
Ассортимент продукции

Выпуск керамического кирпича цвета «солома», «серебро», «терракотовый» и «коричневый» сосредоточен на «Комбинате «Строма» в г. Брянск. Форматы продукции: 1 NF и 1,4 NF — с утолщенной стенкой. Все позиции производятся с гладкой поверхностью.

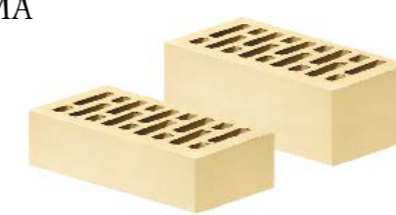
ПШЕНИЧНОЕ ЛЕТО



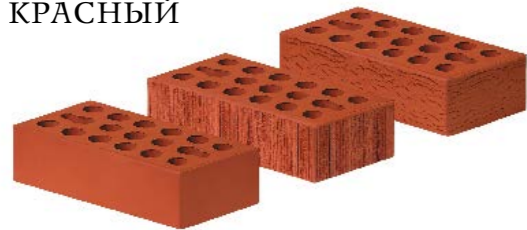
ТЕРРАКОТ



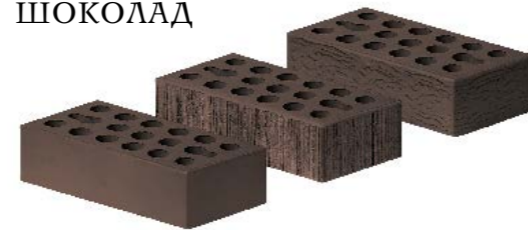
СОЛОМА



КРАСНЫЙ



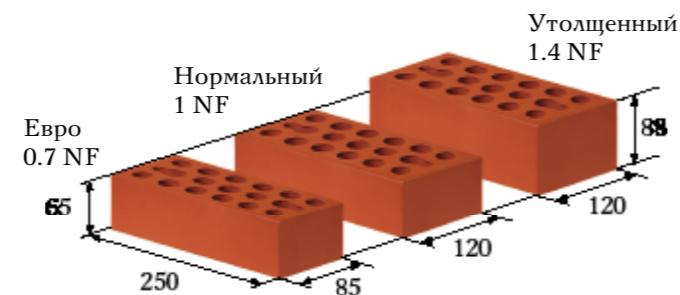
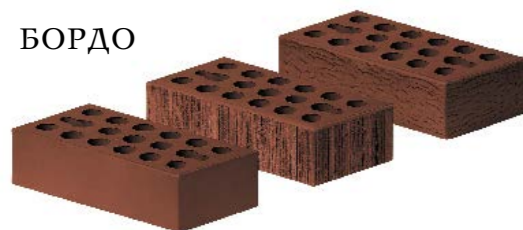
ШОКОЛАД



СЕРЕБРО



БОРДО



ТЕРРАКОТОВЫЙ



КОРИЧНЕВЫЙ



МАРКА:
M ≥ 150



МОРОЗО-
СТОЙКОСТЬ:
F ≥ 100



МАССА:
≥ 2,15 кг



ОГНЕ-
СТОЙКОСТЬ:
≥ 4 ч



ПО КРАСНО-
КОРИЧНЕВОЙ ГАММЕ



ПРИ
СОБЛЮДЕНИИ
СНИПОВ



СООТ-
ВЕТСТВУЕТ
ГОСТ 530-2012



ЛАУРЕАТ
КОНКУРСА





Керма



Сегодня под брендом «Керма» выпускается более 60 позиций фасадного керамического кирпича, производством которых занимаются сразу две производственные площадки - «Комбинат «Строма» в Брянской области и «Керма» - Нижний Новгород. Совокупный объем производства вышел на отметку в 100 млн усл.шт. в год.

2

производственные площадки

25

лет на рынке

На нижегородском предприятии локализовано производство фасадного керамического кирпича формата 0,7 NF, 1 NF и 1,4 NF в пяти цветовых исполнениях: «пшеничное лето», «классический красный», «бордо», «терракот» и «шоколад». Реализованы три вида поверхности — «гладкая», «бархат», и «рустик».

свыше

50

регионов - география поставок

Выпуск керамического кирпича цвета «солома», «серебро», «терракотовый» и «коричневый» сосредоточен на «Комбинате «Строма» в г. Брянск. Форматы продукции: 1 NF и 1,4 NF — с утолщенной стенкой. Все позиции производятся с гладкой поверхностью.

Продукция «Кермы» входит в «ТОП -100 лучших товаров России» по версии одноименного всероссийского конкурса. География продаж компании охватывает практически все регионы России — от Калининграда до Владивостока и вышла за пределы РФ — в страны ближнего зарубежья.



более

60

дилеров по России

Портфолио «Кермы» — это несколько тысяч реализованных объектов с использованием нижегородского кирпича. Продукция предприятия применяется в реализации проектов жилых комплексов, строительстве социальной инфраструктуры, реставрации и создании культурно-значимых объектов, индивидуальном домостроении.

более

3500

реализованных объектов





Нижегородская обл., Кстовский район,
д. Афоново, ул.Магистральная, 137а.
тел.факс +7 (831) 262-20-79
www.kerma-pp.ru

г. Брянск, Брянский район,
п. Супонево, ул.Шоссейная 19,
тел. +7 (4832) 92-24-21; 92-96-08
www.stroma32.ru