

№4/2012

каталог проектов

[www.smrbuild.ru](http://www.smrbuild.ru)



## ДОМА ИЗ ТЕПЛОЙ КЕРАМИКИ



TMC-006-06



CB-156-05



CB-149-05

 **Porotherm**

Стеновые решения

 **Terca**

Фасадные решения

 **Penter**

Ландшафтные решения

 **Koramic**

Кровельные решения

 **Koramic**

 **Terca**

 **Penter**

 **Porotherm**



Wienerberger  
8-800-200-05-04  
[www.wienerberger.ru](http://www.wienerberger.ru)

  
**Wienerberger**  
Building Material Solutions

## О концерне Wienerberger

Концерн Wienerberger вырос из небольшого австрийского предприятия, основанного в 1819 году в районе Винерберг города Вены. Wienerberger сегодня - это более 230 заводов в 30 странах мира, в том числе в России, Европе, США, и крупнейший в мире производителем керамического кирпича, а также обладатель первого места в Европе по производству керамической черепицы. Компания производит облицовочный керамический кирпич под торговой маркой Terca, строительный кирпич и крупноформатные поризованные блоки Porotherm, клинкерную брусчатку Penter и черепицу Koramic, а также керамические балки, перекрытия, перемычки и другие сопутствующие товары, такие как теплые растворы и химические анкера.

Компания Wienerberger работает на российском рынке с 2003 года. На сегодняшний день на трех производственных линиях Wienerberger в России работают около 300 человек. Деятельность компании охватывает такие области, как добыча глины, разработка новой продукции и, конечно, выпуск керамического кирпича и крупноформатных керамических блоков.

Компания Wienerberger стремится своей работой содействовать качественному, экономичному строительству и расширять использование керамического кирпича при возведении стен обычной

толщины в зданиях различного назначения.

В результате увеличения стоимости энергии люди начали экономнее расходовать природные ресурсы, а потому при оценке качества на первое место выходит термическое сопротивление. Добавляя в глину опилки в различных пропорциях, мы меняем пористость кирпича и тем самым регулируем термическое сопротивление и теплоемкость разных его видов. Другой критерий – удобство строительных работ, т.е. использование одного вида строительного материала (однородность конструкций стен и перекрытий), что в итоге приводит к значительному снижению трудозатрат в строительстве.

Концепция компании Wienerberger, особенно в том, что касается программы продуктов Porotherm с соединением в паз и гребень (для стен толщиной 80, 120, 250, 380, 440, 510 мм), полностью соответствует нормативным требованиям к строительным конструкциям.

Блоки исключительного качества Porotherm 25, 38, 44 и 51 можно использовать для возведения несущих стен в многоэтажном строительстве. Высокая прочность, способность пропускать пар, хорошие звукоизоляционные свойства, высокое термическое сопротивление и теплоемкость – вот только некоторые характеристики продукции, которые так важны для качества жилья.



## Европейский конструктивизм



В архитектурном бюро ООО «Арт Стил» разработана линейка домов, выполненных в стиле европейского конструктивизма. Архитектура этого направления отличается предельно простыми формами, минимальной обработкой поверхности и ограниченной цветовой гаммой.

К плюсам конструктивизма следует отнести небольшие материальные затраты на возведение зданий, что позволит воплотить принцип: больше жилья за те же деньги.

На плоских крышах возможно устройство травяного покрытия, что решит такие проблемы, связанные с эксплуатацией кровли, как перегрев, переохладение и отвод атмосферных осадков.

Правильное соотношение экономической и художественной формы позволит новым проектам найти своих покупателей.

Все проекты представлены на сайте [www.smrbuild.ru](http://www.smrbuild.ru)

## Новая линия

Проекты жилых домов в стиле биоархитектуры в последнее время становятся все более популярными благодаря естественным плавным формам, позволяющим дому органично вписаться в окружающий ландшафт.

В ООО «Арт Стил» разработана серия таких домов, отличающихся удобным планировочным решением и отражающих новую современную концепцию в проектировании малоэтажных зданий.

Внутреннее пространство таких домов как бы раскрыто во внешний мир и гармонично с ним связано, а различные функциональные блоки внутри здания соединены друг с другом таким образом, что позволяют жильцам свободно общаться с окружающей средой.

Компактность планировки, предложенная конструктивная схема и строительные материалы делают эти красивые дома доступными по затратам на его возведение.

Проекты представлены на сайте [www.smrbuild.ru](http://www.smrbuild.ru)



# Каталог «Фасады и Планы»

С 2000 года ООО «Арт Стил» выпускает целую линейку специализированных изданий: каталог индивидуальных жилых домов «Респектабельные Дома», журналы «Современный Особняк», «Вестник архитектуры и строительства», «SMR Invest». Также нами был выпущен уникальный каталог проектов многоэтажных жилых домов и коммерческих построек «Фасады и Планы».

Каталог «Фасады и планы» ориентирован главным образом на инвесторов и строителей, заинтересованных в минимализации своих затрат на проектирование.

Каталог содержит 92 проекта, заказать каталог можно на сайте [www.smrbuild.ru](http://www.smrbuild.ru) или по телефону (846) 310-83-45.

Стоимость каталога «Фасады и Планы» - 1790 руб., включая доставку по России.



## Дома из теплой керамики



Архитектурное бюро «АСТА» разработало проект строительства многоквартирных малоэтажных домов с использованием теплой керамики концерна Wienerberger.

Жилые дома предназначены для строительства как социального жилья, так и для коммерческих построек. Проектом предусмотрены два варианта планировок.

Получить подробную информацию можно по запросу на электронную почту [smr335@mail.ru](mailto:smr335@mail.ru).

Заказ проекта на сайте [www.smrbuild.ru](http://www.smrbuild.ru).

## Что такое теплая керамика?

Теплой керамикой называют керамические блоки большого формата – до 14,3 НФ, которые обладают повышенными теплоизоляционными свойствами. В современном мире последние тридцать лет непрерывно совершенствуются технологии производства керамических кирпичей и камней. От малых форм к большим, от полнотелых к пустотелым, от менее эффективных к более эффективным. Общий тренд – увеличение экономичности и эффективности строительного материала.

Экономичность заключается в сокращении времени строительных работ, сокращении расхода раствора, в уменьшении затрат на энергию. Эффективность – это комфорт, сохранение тепла, прочность, долговечность.

Что же такое теплая керамика? Из самого названия можно догадаться, что теплая керамика – это материал, который сохраняет тепло лучше, чем обычные материалы. Разница составляет примерно 50-100%. Теплая поризованная керамика благодаря своим уникальным качествам обладает высокими теплоизоляционными свойствами, оставаясь при этом натуральным строительным материалом.

Для поризованной керамики характерно пазогребневое соединение вертикальных стыков, что позволяет собирать стены как конструктор, при этом достигается повышенная точность возведения стен и умень-

шается расход штукатурки.

Еще одним преимуществом стен из поризованной керамики является хорошая паропроницаемость, позволяющая удалять излишнюю влагу из стен. За летний период времени испаряется больше влаги, чем накапливается зимой, тем самым стена с каждым годом становится суше, в кратчайшие сроки достигая своей равновесной влажности.

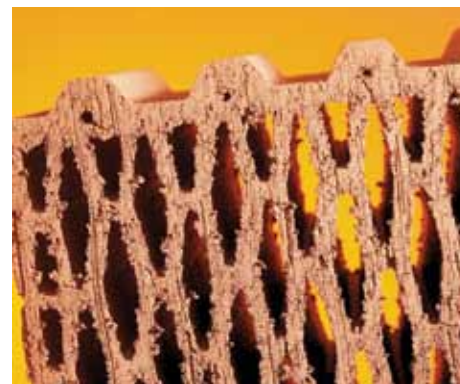
Стены из теплой керамики обеспечивают здоровый микроклимат внутри помещений, исключают сквозняки на внутренней поверхности стен, сохраняют стабильную влажность за счет выравнивающей способности стен, обеспечивают экологическую безопасность и стабильную внутреннюю температуру воздуха.

На сегодняшний день теплая керамика является лучшим материалом для строительства жилых зданий. Скорость строительства, долговечность конструкций, здоровый микроклимат помещений, безопасность проживания, экономичность в эксплуатации – вот основные преимущества теплой керамики.

Концерн Wienerberger является крупнейшим в мире производителем поризованной керамики. В России мы построили два завода по производству поризованной крупноформатной керамики под брендом Porotherm. Имея большой опыт производства и современные технологии, мы предлагаем самый эффективный материал для воз-

ведения стен практически любой толщины, конфигурации, конструкции и назначения. Однослойные стены толщиной от 80 до 510 мм. Двух- и трехслойные, с утеплителем и без, с облицовкой любыми фасадными материалами.

Крупноформатные камни Porotherm – одни из лучших по своим характеристикам в сравнении с аналогами других производителей. Выгодное расположение наших заводов и широкая сеть региональных дилеров позволяют эффективно осуществлять поставки нашей продукции практически по всей территории России.



## Энергоэффективность Porotherm

Повышенная энергоэффективность теплой керамики Porotherm достигается за счет оптимальных по форме многочисленных вертикальных пустот. Воздух очень хорошо сохраняет тепло, если он находится в замкнутом пространстве. Тепло при прохождении через стену идет по внутренним перегородкам и по швам. Вывод прост: чем длиннее путь по перегородкам, тем теплее камень. Чем меньше растворных швов, тем теплее стена. Чем меньше плотность керамики, тем медленнее уходит тепло.

Объемный вес теплой керамики колеблется в районе 700-950 кг/м<sup>3</sup>. Сравним с 1000-1400 кг/м<sup>3</sup> у пустотелого кирпича и 1600-2000 кг/м<sup>3</sup> у полнотелого.

Кроме того, в теплоизоляционных свойствах немалое значение играют внутренние микропустоты в теле керамики, которые образуются из-за того, что в глину добавляются древесные опилки, которые

полностью выгорают при обжиге блоков в печи, образуя замкнутые микропоры. Они также мешают прямому прохождению тепла через стенки блока.

Итак, для теплой керамики характерны следующие свойства:

Увеличенная пустотность (до 53%), при этом форма пустот спроектирована так, чтобы увеличить путь прохождения тепла по внутренним стенкам камней.

Поризованная структура керамики, когда в сырье добавляются древесные опилки, которые при обжиге выгорают, образуя внутри керамического тела микропоры.

Крупный формат теплой керамики уменьшает количество растворных швов до 5-7% от общего объема кладки. У кладки из обычного кирпича - 25% швов.

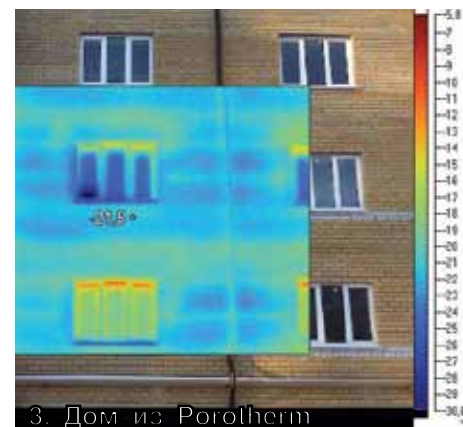
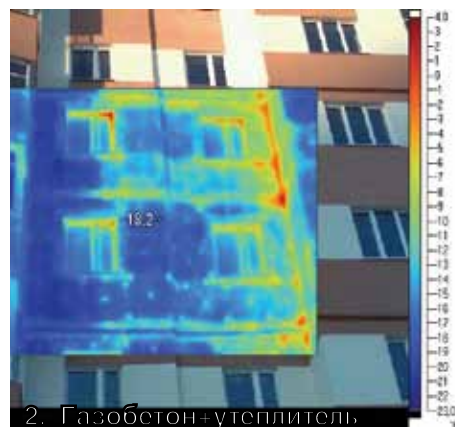
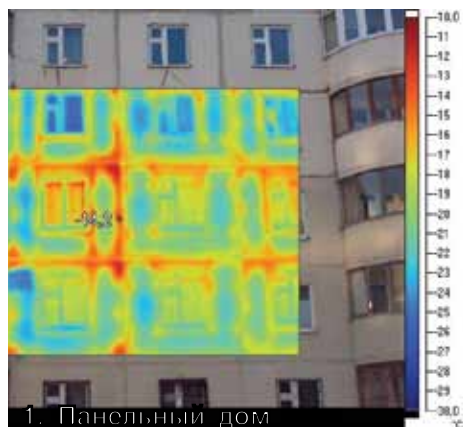
Благодаря перечисленным выше свойствам теплая керамика Porotherm обладает повышенным коэффициентом сопротивления

теплопередаче, то есть удерживает тепло в доме, не позволяет ему покидать помещение слишком быстро.

На рисунках снизу вы можете увидеть фотоизображения многоквартирных домов, сделанные с помощью тепловизора: прибора, позволяющего регистрировать тепловое излучение. Градиент температур на них указан различными цветами от красного (наибольшая температура) к синему (наименьшая температура).

На первом фото изображен стандартный панельный дом постройки второй половины XX века. Этот дом просто «светится» теплом. На втором фото - дом из газобетона с утеплителем. Здесь видны тепловые «прорехи» в местах стыка плит утеплителя.

На третьем фото - дом, построенный из блоков Porotherm. Все тепло удерживается внутри дома - и его жильцы значительно экономят по сравнению с жильцами менее энергоэффективных домов.



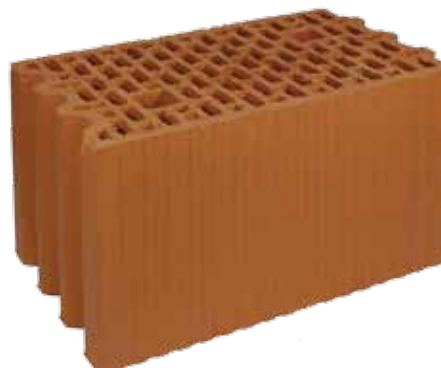


### Porotherm 8 и Porotherm 12

Крупноформатные керамические блоки Porotherm 8 и Porotherm 12 предназначены для кладки внутренних несущих межкомнатных стен в один ряд толщиной 80 мм и 120 мм соответственно. Скорость кладки возрастает, расход раствора снижается.

Камни	РТН8	РТН12
Размер (мм)	80x500x219	120x500x219
Класс объемного веса (кг/дм <sup>3</sup> )	1,0	0,8
Вес (кг/шт.)	9	10,5
Прочность на сжатие	M100	M100
Водопоглощение (%)	8,2	18
Пустотность (%)	47	47
Коэффициент паропроницаемости $\mu$ , мг/(м <sup>2</sup> ·ч·Па)	0,14	0,14
Коэффициент теплопроводности* $\lambda_0$ , Вт/(м·С°)	0,24	0,24
Морозостойкость	F50	F50
Размер поддона (мм) / кол-во на поддоне (шт.)	1040x1040/ 128	1040x1040/ 96

Кладка		
Толщина (мм)	80	120
Расход камней (шт./м <sup>2</sup> )	8,6	8,6
Расход раствора (л/м <sup>2</sup> )	8	13
Вес кладки без штукатурки (кг/м <sup>2</sup> )	85-90	110-115
Звукоизоляция (дБ)	40-42	41-46



### Porotherm 25

Крупноформатные поризованные блоки Porotherm 25 предназначены для возведения наружных и внутренних несущих стен здания. Они стабилизируют влажность в доме на благоприятном для человека уровне и аккумулируют энергию солнечных лучей.

Камни	
Размер (мм)	380x250x219
Класс объемного веса (кг/дм <sup>3</sup> )	0,8
Вес (кг/шт.)	15,5
Прочность на сжатие	M100
Водопоглощение (%)	18 ± 2
Пустотность (%)	53
Коэффициент паропроницаемости, $\mu$ мг/(м <sup>2</sup> ·ч·Па)	0,14
Коэффициент теплопроводности, $\lambda_0$ , Вт/(м·С°)	0,145
Морозостойкость	F50
Размер поддона (мм) / кол-во на поддоне (шт.)	1040x1180 / 60

Кладка	
Толщина (мм)	380
Расход камней (шт./м <sup>2</sup> )	17,3
Расход раствора (л/м <sup>2</sup> )	37
Вес кладки на обычном растворе без штукатурки (кг/м <sup>2</sup> )	300-310





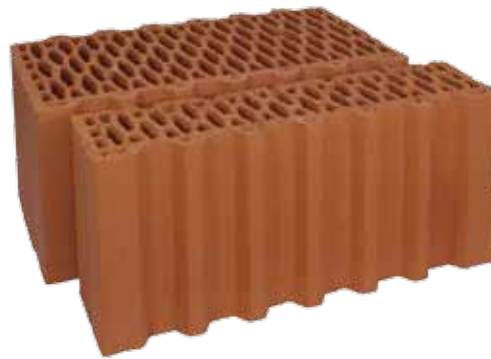
### Porotherm 38, доборные блоки РТН 38½

Предназначены для возведения несущих наружных стен.

Способность кладки аккумулировать тепло создает равномерный и естественный климат во внутренних помещениях и в теплое, и в холодное время года.

Камни	
Размер (мм)	380x250x219
Класс объемного веса (кг/дм³)	0,8
Вес (кг/шт.)	15,5
Прочность на сжатие	M100
Водопоглощение (%)	18 ± 2
Пустотность (%)	53
Коэффициент паропроницаемости, $\mu$ мг/(м*ч*Па)	0,14
Коэффициент теплопроводности $\lambda_0$ , Вт/(м*С°)	0,145
Морозостойкость	F50
Размер поддона (мм) / кол-во на поддоне (шт.)	1040x1180 / 60

Кладка	
Толщина (мм)	380
Расход камней (шт./м²)	17,3
Расход раствора (л/м²)	37
Вес кладки на обычном растворе без штукатурки (кг/м²)	300-310

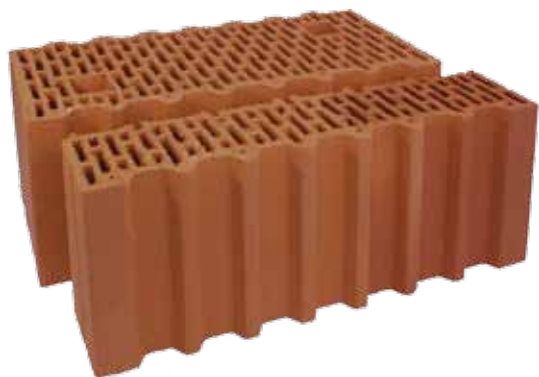


### Porotherm 44, доборные блоки РТН 44½

Уникальный формат блока толщиной 440 см позволяет при отличных теплотехнических показателях заметно снизить толщину кладки, уменьшить стоимость наружных стен, фундаментов и увеличить полезную площадь.

Камни	
Размер (мм)	440x250x219
Класс объемного веса (кг/дм³)	0,8
Вес (кг/шт.)	17,6
Прочность на сжатие	M100
Водопоглощение (%)	18 ± 2
Пустотность (%)	53
Коэффициент паропроницаемости $\mu$ , мг/(м*ч*Па)	0,14
Коэффициент теплопроводности $\lambda_0$ , Вт/(м*С°)	0,138
Морозостойкость	F50
Размер поддона (мм) / кол-во на поддоне (шт.)	1040x1180 / 50

Кладка	
Толщина (мм)	440
Расход камней (шт./м²)	17,3
Расход раствора (л/м²)	43
Вес кладки на обычном растворе без штукатурки кг/м²	330-340



### Porothem 51 доборные блоки РТН 51½

Предназначены для возведения несущих наружных стен без дополнительного утепления. Кладка из блоков Porothem 51 – один из самых экономичных вариантов для наружных стен при высочайших эксплуатационных и экологических свойствах.

Камни	
Размер (мм)	510x250x219
Класс объемного веса (кг/дм³)	0,8
Вес (кг/шт.)	20,7
Прочность на сжатие	M100
Водопоглощение (%)	14±2
Пустотность (%)	53
Коэффициент паропроницаемости, $\mu$ мг/(м²чПа)	0,14
Коэффициент теплопроводности $\lambda_0$ , Вт/(м²С°)	0,15
Морозостойкость	F50
Размер поддона (мм) / кол-во на поддоне (шт.)	1040x1180 / 50

Кладка	
Толщина (мм)	510
Расход камней (шт./м²)	17,3
Расход раствора (л/м²)	50
Вес кладки на обычном растворе без штукатурки (кг/м²)	380-390



### Porothem 51 Premium

Этот новый керамический поризованный блок с повышенными теплоизоляционными свойствами позволяет при кладке его с лицевым кирпичом достичь максимального значения коэффициента сопротивления теплопередаче: до 4 (м²С°)/Вт.

Камни	
Размер (мм)	510x250x219
Класс объемного веса (кг/дм³)	0,8
Вес (кг/шт.)	17,5
Прочность на сжатие	M75
Водопоглощение (%)	18±2
Пустотность (%)	53
Коэффициент паропроницаемости, $\mu$ мг/(м²чПа)	0,14
Коэффициент теплопроводности $\lambda_0$ , Вт/(м²С°)	0,135
Морозостойкость	F50
Размер поддона (мм) / кол-во на поддоне (шт.)	1040x1180 / 50

Кладка	
Толщина (мм)	510
Расход камней (шт./м²)	17,3
Расход раствора (л/м²)	50
Вес кладки на обычном растворе без штукатурки (кг/м²)	330-340



## Керамобетонные перемычки Porotherm 120/65

- не требуют средств механизации при установке,
- создают однородную со стеной поверхность под штукатурку,
- не требуют армирования при отделке штукатуркой,
- единая поставка с блоками и раствором, сокращение логистических затрат.
- Керамические перемычки исполняются в типовых длинах 1,5 м, 2 м и 2,5 м. Возможно изготовление перемычек нетиповых длин в диапазоне от 1 м до 3 м с шагом 0,25 м.



## Теплый кладочный раствор Porotherm TM

Мы рекомендуем для кладки поризованных камней Porotherm использовать теплый раствор Porotherm TM. Это раствор, специально разработанный для поризованных камней Porotherm с целью снижения теплопотерь через растворные швы. Как известно, обычный кладочный раствор по теплоизоляционным свойствам намного хуже поризованного камня. При использовании обычного раствора через швы уходит порядка 15% тепла. Чтобы минимизировать теплопотери и

используется теплый кладочный раствор, содержащий гранулы вспученного перлита. Его теплопроводность сравнима с теплопроводностью керамического камня, то есть при использовании теплого кладочного раствора Porotherm TM в сочетании с теплой керамикой Porotherm стена получается практически монолитной с точки зрения теплотехнических характеристик.

## Химический анкер Porotherm Wallfix

В стены из поризованной керамики, вопреки распространенному мнению, можно крепить практически все что угодно. Необходимо только в зависимости от нагрузок использовать соответствующие анкеры.

Для крепления среднетяжелых элементов при условии, что нагрузка будет небольшой, допускается использование пластиковых анкеров. Но для крепления более тяжелых элементов, таких как кухонная мебель, дверные и оконные рамы, навесные фасады, гаражные ворота и т.п., рекомендуется применять специально разработанный для поризованной керамики Porotherm химический анкер Porotherm Wallfix:

Новинка



Диаметр анкера, мм	Диаметр отверстия, мм	Глубина заделки, мм	Тип сетчатой гильзы	Расчетная нагрузка, кг
M8	12	90	12x90	143
M8	12	140	12x140	231
M10	16	90	16x90	225
M10	16	140	16x140	274
M12	16	140	16x140	254
M12	16	200	16x200	260
M12	16	250	16x250	290

## Импортный лицевой кирпич

Wienerberger - ведущий мировой производитель керамического кирпича. 230 заводов по всему миру производят более 5 000 видов лицевого и строительного кирпича, черепицы и брусчатки. В России лицевой кирпич под брендом Terca прекрасно известен уже более 10



лет. Наибольшим спросом пользуется продукция заводов Эстонии, Финляндии, Бельгии и Германии. Огромное разнообразие цветов и поверхностей обеспечивает неувядающий интерес и постоянно возрастающий спрос на этот кирпич, благодаря чему Wienerberger уже много лет остается ведущим импортером лицевого кирпича в Россию.

**Бельгийский кирпич** сильно отличается от отечественного кирпича



- и не удивительно, ведь в Бельгии производят преимущественно кирпич ручной формовки, что делает каждый кирпич уникальным, непохожим на другой. Как нет людей с одинаковы-

ми отпечатками пальцев - так нет и ни одного идентичного кирпича ручной формовки!

**Кирпич из Германии** - совсем другой. Немецкая земля богата особой тугоплавкой глиной, из которой производят так называемый клинкерный кирпич. Он крепче,



тяжелее обычного и обладает меньшим водопоглощением. Высокая плотность глины позволяет создавать довольно причудливые поверхности, которые весьма интересно смотрятся в кладке.



**Эстонский и финский кирпич** - это отличное сочетание широкого ассортимента, европейского качества и вполне доступных цен ввиду близости этих стран к России. Огромный опыт трех заводов, расположенных в этих странах, их тесная связь с российским рынком позволяют им не только производить и поставлять в нашу страну тот кирпич, который



нужен нашим потребителям, но и чутко реагировать на изменения спроса и успешно конкурировать как с отечественным, так и с импортным лицевым кирпичом.

## Клинкерная брусчатка

Мощение тротуаров, дорог и площадей керамической клинкерной брусчаткой – это уже хорошо зарекомендовавший себя способ благоустройства территории, а необычайная износостойкость, долговечность и низкое водопоглощение (<6%) стали визитной карточкой клинкерных



керамических изделий. Клинкерная брусчатка Терса – это полностью природный строительный материал, открывающий неограниченные возможности для оформления садовых участков, террас, пешеходных зон, площадей, дорог и даже искусственных водоемов. Различные способы укладки и широкий ассортимент фигурных элементов позволят вам реализовать самые смелые строительные решения, которые сохранят свой неповторимый облик на долгие годы.

Сфер применения брусчатки больше, чем может показаться на первый взгляд. Первое, что приходит в голову – это, конечно, мощение дорожек вокруг загородного дома, использование брусчатки в ландшафтном дизайне. Прекрасная устойчивость к факторам внешней среды, абсолютная натуральность сырья позволяют керамической брусчатке сохранять первозданный вид и прекрасное со-



стояние в течение долгого времени и радовать глаз не одного поколения. Можно использовать брусчатку и в оформлении жилых зон или, как минимум, беседок и террас: благодаря 100% натуральному сырью она гармонично и абсолютно безопасно впишется в любой интерьер, станет неотъемлемой частью веранды или небольшого патио.



Но, помимо этого, брусчатка также крайне активно применяется и в урбанистических ландшафтах: мощение не только пешеходных зон, но и проезжих частей в городах. Это направление очень активно развивается, например, в Нидерландах, где брусчатка даже укладывается специальными машинами, что ускоряет процесс в несколько раз.

Клинкерная брусчатка обжигается при очень высокой температуре (около 1100°C), что обеспечивает ей особую прочность, плотность (>2000 кг/м³) и долговечность. Она способна выдерживать суровые атмосферные воздействия и большую механическую нагрузку. Цвет клинкерной брусчатки не меняется со временем, она устойчива к воздействию кислот, солей и масел. Клинкерная брусчатка неприхотлива, за ней очень легко ухаживать, а благодаря несколько шероховатой поверхности брусчатки по ней удобно и безопасно ходить.

# Современный флигель: просто и универсально



Закажите в дополнение к основному дому и в едином с ним архитектурном стиле утепленные деревянные домики с коммуникациями. Они могут быть необходимы в качестве пионерных построек (домики для строителей, склады инструментов) или хозяйственных построек (сарай, бани, сторожки и т.д.)

Стоимость кв. метра деревокомплекта «Дачный дом» составляет от **8 500 руб.**

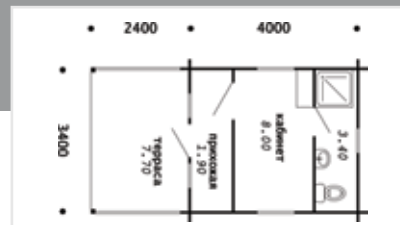
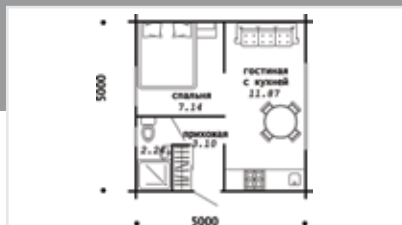
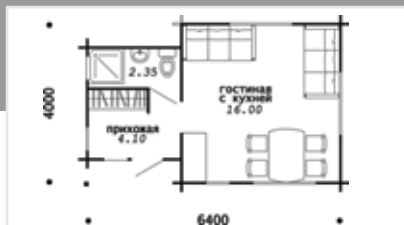
Стоимость кв. метра деревокомплекта «Теплые стены» составляет от **9 950 руб.**

Под ключ: фундамент, деревокомплект, металлочерепица, утеплитель, сборка.

Индивидуальный проект +15% от стоимости кв. м.

**Приглашаем к сотрудничеству региональных дилеров.**

тел. **8 987 90 777 16**, e-mail: [alexalfred@mail.ru](mailto:alexalfred@mail.ru)



# Как пользоваться каталогом



## Номер проекта.

Состоит из 4 элементов:  
буквы – инициалы архитектора,  
трехзначное число – порядковый номер проекта,  
маленькая буква – вариант проекта,  
последняя цифра – год создания проекта.

## Основные площади проекта.

## Основные материалы,

заложенные в проекте.  
Возможна замена материалов и изделий  
для строительства дома.

## Цвета помещений на плане.

Разделяются на жилые (желтый) и нежилые  
(бежевый) помещения.

## Отметки этажей.

Отметка показывает, на какой высоте от нулевой  
отметки (от уровня чистого пола) находится этаж.

## Габаритные размеры.

Размеры дома в строительных осях.

## Планы этажей.

Нежилые этажи мансардного типа не показаны.

## Где купить наши проекты?

### ООО «Хорошие дома»

г. Санкт-Петербург,  
ул. Маршала Говорова, 35, офис 331  
(812) 309-53-00, 8-921-564-34-34  
г. Москва, 7-я Кожуховская, 18,  
офис 308 (495) 505-63-05  
www.project-home.ru

### ООО «ПАРФЕНОН»

г. Москва,  
ул. Шипиловская, 1,  
2 этаж, офис 5  
(495) 585-89-91,  
8-926-377-46-98  
www.parthenon-house.ru

### ООО «КАТАЛОГ ПРОЕКТОВ»

г. Москва, ул. Новая  
Басманная, 19, офис 504  
бесплатная линия  
8-800-555-04-47  
(495) 540-44-85  
www.postroi.ru

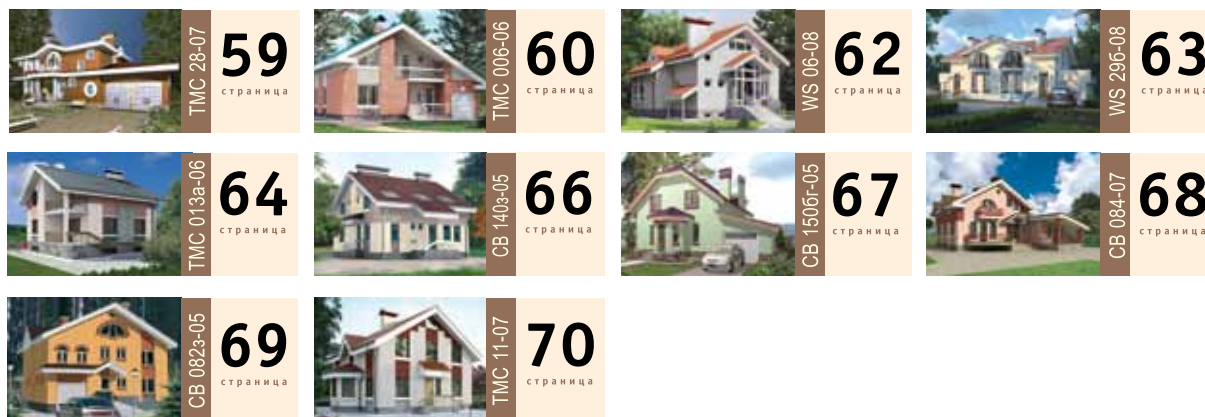
# С о д е р ж а н и е

Каталог проектов 000 «АРТ Стиль»

 ТМС 019-06	<b>16</b> страница	 ТМС 29-07	<b>18</b> страница	 СВ 150-12	<b>19</b> страница	 СВ 119-03	<b>20</b> страница
 ТМС 12-07	<b>21</b> страница	 СВ 065-99	<b>22</b> страница	 ТМС 010-06	<b>24</b> страница	 WS 33-09	<b>25</b> страница
 СВ 300-12	<b>26</b> страница	 СВ 252-10	<b>27</b> страница	 ТМС 009-06	<b>28</b> страница	 ТМС 014-06	<b>30</b> страница
 СВ 299-12	<b>31</b> страница	 ТМС 09а-07	<b>32</b> страница	 ТМС 01-07	<b>33</b> страница	 СВ 217а-10	<b>34</b> страница
 ТМС 21а-07	<b>35</b> страница	 СВ 147-05	<b>36</b> страница	 СВ 208-09	<b>38</b> страница	 АС 10-07	<b>39</b> страница
 WS 04-08	<b>40</b> страница	 WS 27-08	<b>41</b> страница	 СВ 207-09	<b>42</b> страница	 СВ 227а-10	<b>44</b> страница
 СВ 302-12	<b>45</b> страница	 ТМС 06-07	<b>46</b> страница	 ТМС 18-07	<b>47</b> страница	 ТМС 011-06	<b>48</b> страница
 СВ 212-10	<b>50</b> страница	 ТМС 014а-06	<b>51</b> страница	 ТМС 16-07	<b>52</b> страница	 СВ 156-05	<b>53</b> страница
 СВ 150-05	<b>54</b> страница	 СВ 290-12	<b>55</b> страница	 ТМС 10-07	<b>56</b> страница	 WS 10-08	<b>58</b> страница



## Каталог проектов 000 «АРТ Стиль»



Кроме продажи проекта, мы готовы выполнить его привязку к местности, разработать индивидуальный проект, дать консультации, порекомендовать подрядчика, обеспечить авторский надзор за строительством, а также разработать интерьер дома, дизайн ландшафта, ограждения, разработать проект хозпостройки в едином стиле с домом.

**ООО «АРТ Стиль»**  
г. Самара, ул. Галактионовская, 27.  
тел.: (846) 310 83 45, 8 987 955 01 01.  
e-mail: [sov\\_osobnyak@mail.ru](mailto:sov_osobnyak@mail.ru)  
[www.smrbuild.ru](http://www.smrbuild.ru)

### «Современный Особняк»

Специализированное архитектурно-строительное издание

*Издается с 2000 года*  
№4/2012

Издание зарегистрировано Федеральной службой по надзору за соблюдением законодательства в сфере массовых коммуникаций и охране культурного наследия. Свидетельство о регистрации средства массовой информации ПИ № ФС77-21653 от 15 августа 2005 г.

Учредитель ООО «Арт Стиль»

**Главный редактор**

Андрей Смирнов

**Выпускающий редактор**

Ольга Борисова

**Дизайн и верстка:**

Анна Устинова

Елена Мальцева

**Адрес редакции:**

443020, г. Самара,  
ул. Галактионовская, 27  
тел. (846) 310 83 45  
e-mail: [sov\\_osobnyak@mail.ru](mailto:sov_osobnyak@mail.ru)

Отпечатано: ООО «ГрандПремьер»  
г. Москва, Звенигородское шоссе, д.9  
Тираж 5000 экз.

Перепечатка и любое использование материалов издания допускается только при письменном согласии редакции журнала «Современный Особняк».

Проектировщик оставляет за собой право на внесение изменений в проекты, а также право на ошибку.



# ТМС-019-06

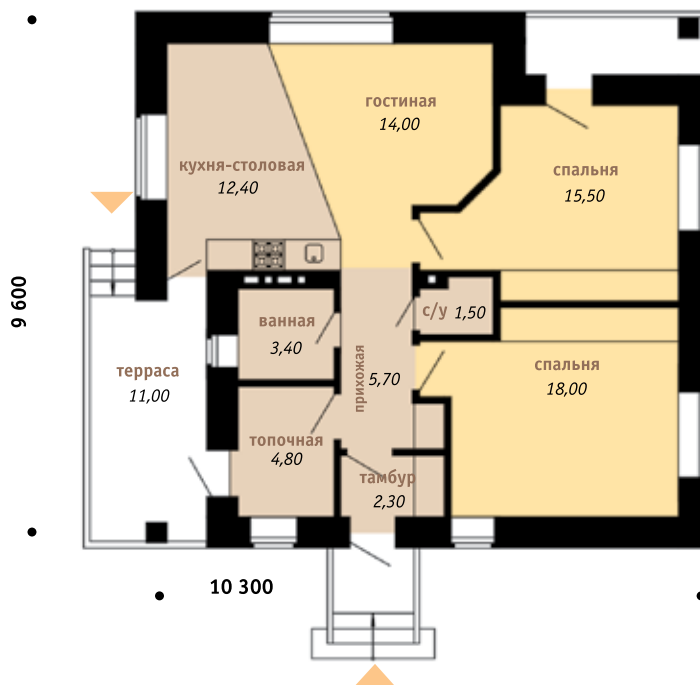
ОДНОЭТАЖНЫЕ ДОМА

Жилая площадь **47,50** кв.м  
Общая площадь **81,60** кв.м

**Фундаменты** - сборные железобетонные,  
**стены наружные** - **Porotherm**  
**перекрытия** - сборные железобетонные,  
**кровля** - металлочерепица.



Скидка на проект **15%**  
при заказе с сайта  
[www.smrbuild.ru](http://www.smrbuild.ru)



г. Самара, ул. Галактионовская, 27, тел.: (846) 310 83 45, 332 08 61

[www.smrbuild.ru](http://www.smrbuild.ru) e-mail: [sov\\_osobnyak@mail.ru](mailto:sov_osobnyak@mail.ru)

**Porotherm 51 - около 2100 блоков**

Крупноформатные керамические поризованные блоки **Porotherm 51** применяются для возведения несущих внешних однослойных стен без дополнительного утепления.

**Porotherm 12 - около 560 блоков**

Крупноформатные керамические блоки **Porotherm 12** применяются для постройки ненесущих внутренних стен и межкомнатных перегородок.

**Porotherm TM - около 190 мешков**

Теплый кладочный раствор, позволяющий значительно сократить потери тепла через растворные швы. Количество раствора указано только для наружных стен.

**Porotherm Wallfix - около 2 баллонов**

Химический анкер, специально разработанный для крепления тяжелых навесных конструкций (котлы отопления, бойлеры, металлические двери и ворота, навесные элементы мебели и т.д.) к стенам из теплой керамики Porotherm.





# ТМС-25-07

Жилая площадь **31,00** кв.м  
Общая площадь **70,60** кв.м

**Фундаменты** - монолитные железобетонные,  
**стены наружные** -  
**Porotherm**  
**перекрытия** - сборные железобетонные,  
**кровля** - металлочерепица.



ОДНОЭТАЖНЫЕ ДОМА

• 1 800 •                      9 000                      • 1 800 •




г. Самара, ул. Галактионовская, 27, тел.: (846) 310 83 45, 332 08 61

www.smrbuild.ru    e-mail: sov\_osobnyak@mail.ru

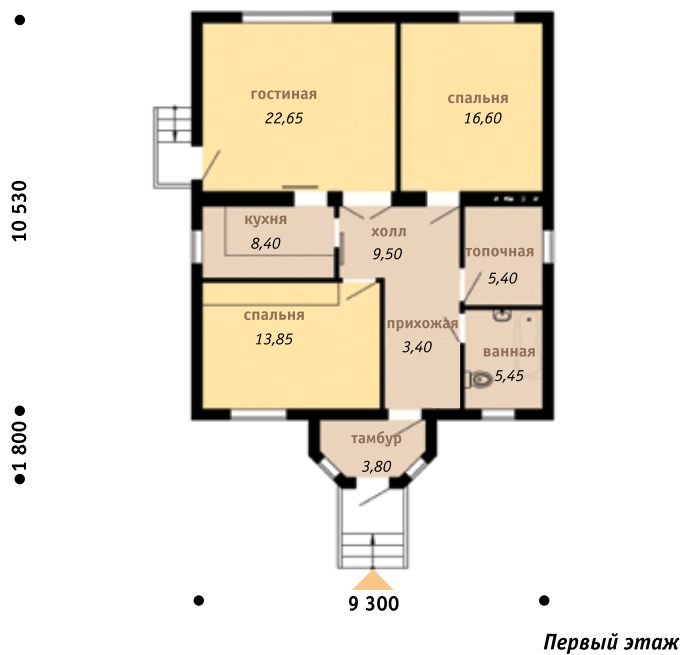


## СВ-150-12

Жилая площадь **53, 10** кв.м  
Общая площадь **89, 05** кв.м

**Фундаменты** - монолитные железобетонные,  
**стены** -  **Porotherm**  
**перекрытия** - сборные ж/б,  
**крыля** - гибкая черепица.

ОДНОЭТАЖНЫЕ ДОМА





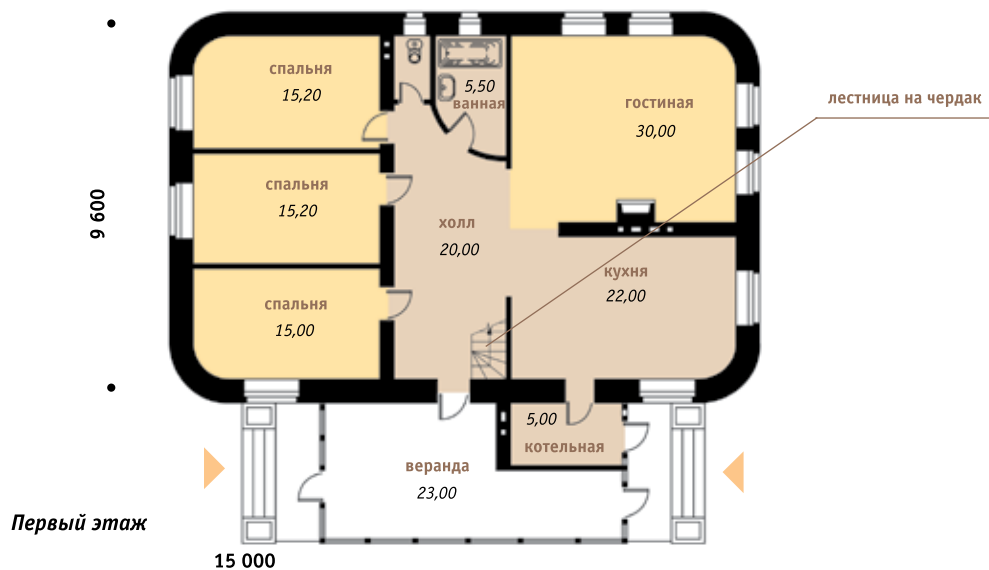
## СВ-119-03

Жилая площадь **75,40** кв.м  
Общая площадь **239,40** кв.м

**Фундаменты** - буронабивные  
монолитные железобетонные  
сваи,  
**стены наружные** -  
**Porotherm**  
**перекрытия** - по деревянным  
балкам,  
**кровля** - окрашенный  
профлист,  
**цоколь** - керам. кирпич.



ОДНОЭТАЖНЫЕ ДОМА



г. Самара, ул. Галактионовская, 27, тел.: (846) 310 83 45, 332 08 61

www.smrbuild.ru e-mail: sov\_osobnyak@mail.ru



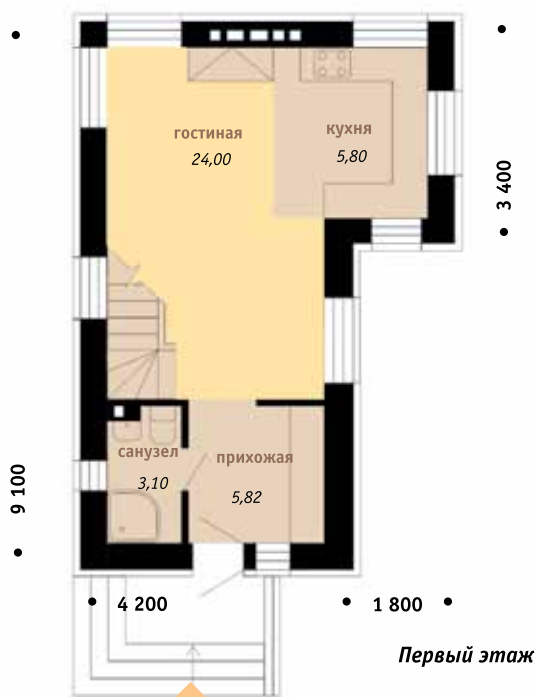
## ТМС-12-07



Жилая площадь **43,73** кв.м  
Общая площадь **72,86** кв.м

**Фундаменты** - сборные железобетонные с утеплением цоколя,  
**стены наружные** - **Porotherm**  
**перекрытия** - сборные железобетонные,  
**крыша** - металлочерепица.

ДВУХЭТАЖНЫЕ ДОМА





# СВ-065-99

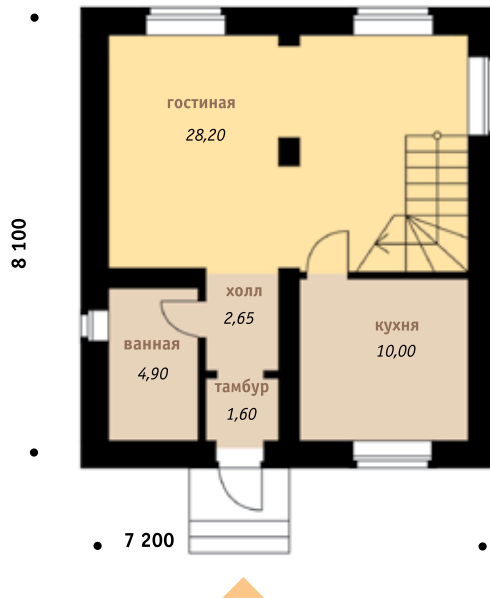
Жилая площадь **70,00** кв.м  
Общая площадь **93,90** кв.м

**Фундаменты** - буронабивные сваи,  
**стены наружные** -  
**Porotherm**  
**перекрытия** - по деревянным балкам,  
**крыша** - металлочерепица.

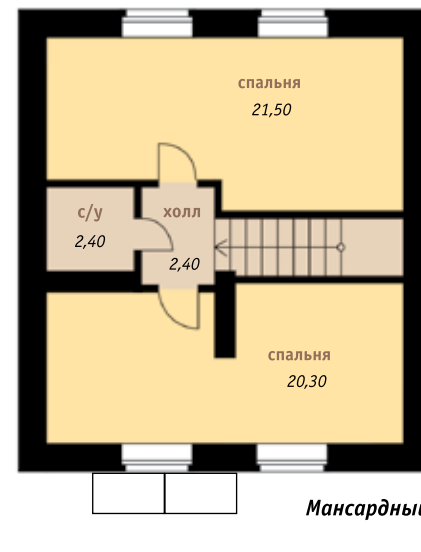


ДВУХЭТАЖНЫЕ ДОМА

Скидка на проект **15%**  
при заказе с сайта  
[www.smrbuild.ru](http://www.smrbuild.ru)



Первый этаж



Мансардный этаж



г. Самара, ул. Галактионовская, 27, тел.: (846) 310 83 45, 332 08 61

[www.smrbuild.ru](http://www.smrbuild.ru) e-mail: [sov\\_osobnyak@mail.ru](mailto:sov_osobnyak@mail.ru)



**Porotherm 51 - около 2400 блоков**

Крупноформатные керамические поризованные блоки **Porotherm 51** применяются для возведения несущих внешних однослойных стен без дополнительного утепления.

**Porotherm 38 - около 120 блоков**

Крупноформатные керамические поризованные блоки **Porotherm 38** применяются для возведения несущих внешних и внутренних стен.

**Porotherm 12 - около 400 блоков**

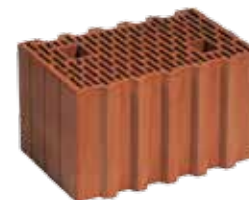
Крупноформатные керамические блоки **Porotherm 12** применяются для постройки ненесущих внутренних стен и межкомнатных перегородок.

**Porotherm TM - около 210 мешков**

Теплый кладочный раствор, позволяющий значительно сократить потери тепла через растворные швы. Количество раствора указано только для наружных стен.

**Porotherm Wallfix - около 3 баллонов**

Химический анкер, специально разработанный для крепления тяжелых навесных конструкций (котлы отопления, бойлеры, металлические двери и ворота, навесные элементы мебели и т.д.) к стенам из теплой керамики Porotherm.





# ТМС-010-06

Жилая площадь **51,80 кв.м**  
Общая площадь **98,00 кв.м**

**Фундаменты** - сборные железобетонные,  
**стены наружные** - **Porotherm**  
**перекрытия** - сборные железобетонные,  
**кровля** - металлочерепица.



ДВУХЭТАЖНЫЕ ДОМА



г. Самара, ул. Галактионовская, 27, тел.: (846) 310 83 45, 332 08 61

www.smrbuild.ru e-mail: sov\_osobnyak@mail.ru



## WS-33-09

Жилая площадь **59,70** кв.м  
Общая площадь **98,49** кв.м

**Фундаменты** - сборные железобетонные,  
**стены наружные** -  
**Porotherm**  
**перекрытия** - сборные железобетонные,  
**крыша** - металлочерепица.

ДВУХЭТАЖНЫЕ ДОМА





# СВ-300-12

Жилая площадь **55,30 кв.м**  
Общая площадь **101,70 кв.м**

**Фундаменты** - монолитные железобетонные,  
**стены** - **Porotherm**  
**перекрытия** - сборные ж/б,  
**кровля** - металлочерепица.



ДВУХЭТАЖНЫЕ ДОМА



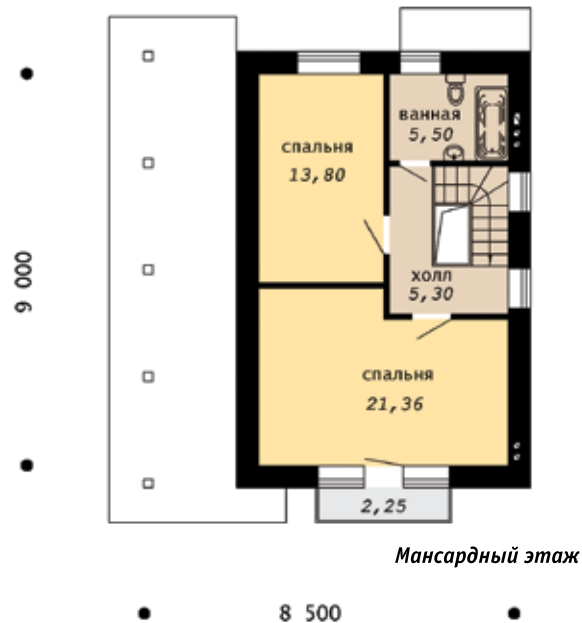


## СВ-252-10

Жилая площадь **64,59** кв.м  
Общая площадь **103,21** кв.м

**Фундаменты** - монолитные ж/б,  
**стены наружные** -  
**Porotherm**  
**перекрытия** - сборные ж/б,  
**кровля** - металлочерепица.

ДВУХЭТАЖНЫЕ ДОМА





# ТМС-009-06

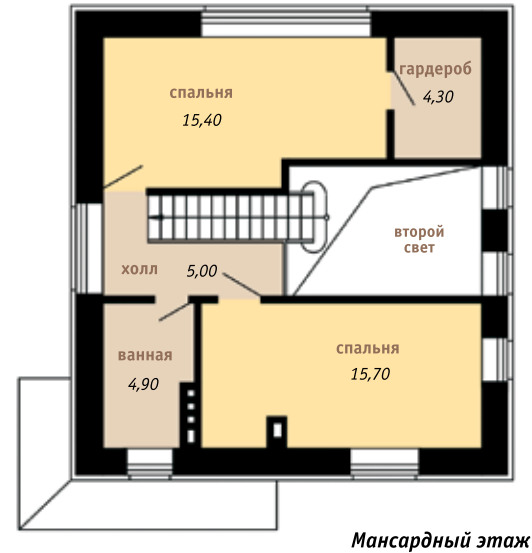
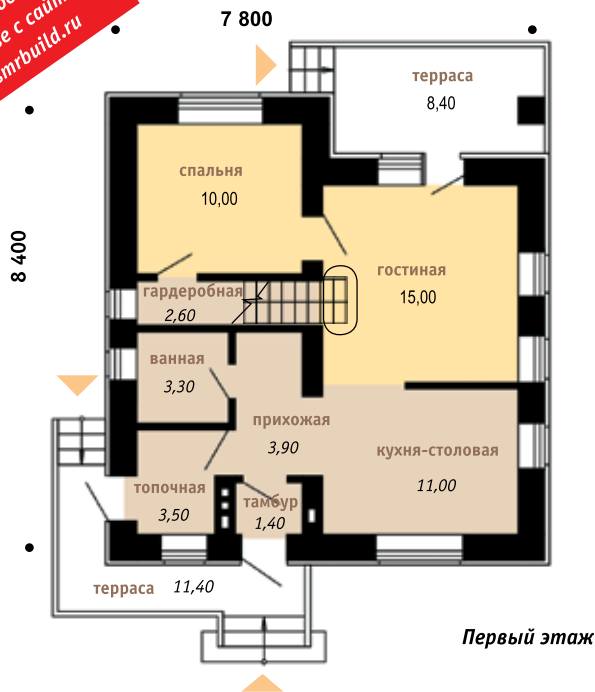
ДВУХЭТАЖНЫЕ ДОМА

Жилая площадь **55,40 кв.м**  
Общая площадь **96,30 кв.м**

**Фундаменты** - сборные железобетонные,  
**стены наружные** - **Porotherm**  
**перекрытия** - сборные железобетонные,  
**покрытие кровли** - металлочерепица.



**Скидка на проект 15%**  
при заказе с сайта  
[www.smrbuild.ru](http://www.smrbuild.ru)



г. Самара, ул. Галактионовская, 27, тел.: (846) 310 83 45, 332 08 61

[www.smrbuild.ru](http://www.smrbuild.ru) e-mail: [sov\\_osobnyak@mail.ru](mailto:sov_osobnyak@mail.ru)

**Porotherm 51 - около 2450 шт**

Крупноформатные керамические поризованные блоки **Porotherm 51** применяются для возведения несущих внешних однослойных стен без дополнительного утепления.

**Porotherm 38 - около 180 блоков**

Крупноформатные керамические поризованные блоки **Porotherm 38** применяются для возведения несущих внешних и внутренних стен.

**Porotherm 12 - около 320 блоков**

Крупноформатные керамические блоки **Porotherm 12** применяются для постройки ненесущих внутренних стен и межкомнатных перегородок.

**Porotherm TM - около 220 мешков**

Теплый кладочный раствор, позволяющий значительно сократить потери тепла через растворные швы. Количество раствора указано только для наружных стен.

**Porotherm Wallfix - около 3 баллонов**

Химический анкер, специально разработанный для крепления тяжелых навесных конструкций (котлы отопления, бойлеры, металлические двери и ворота, навесные элементы мебели и т.д.) к стенам из теплой керамики Porotherm.





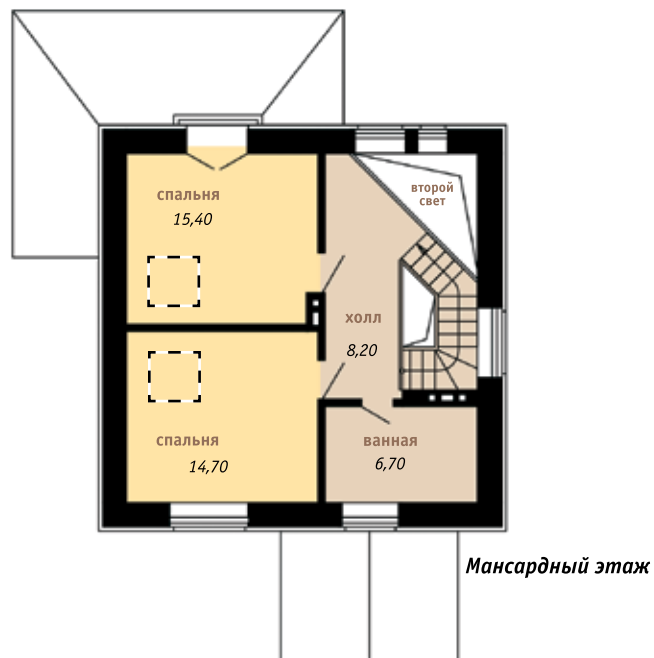
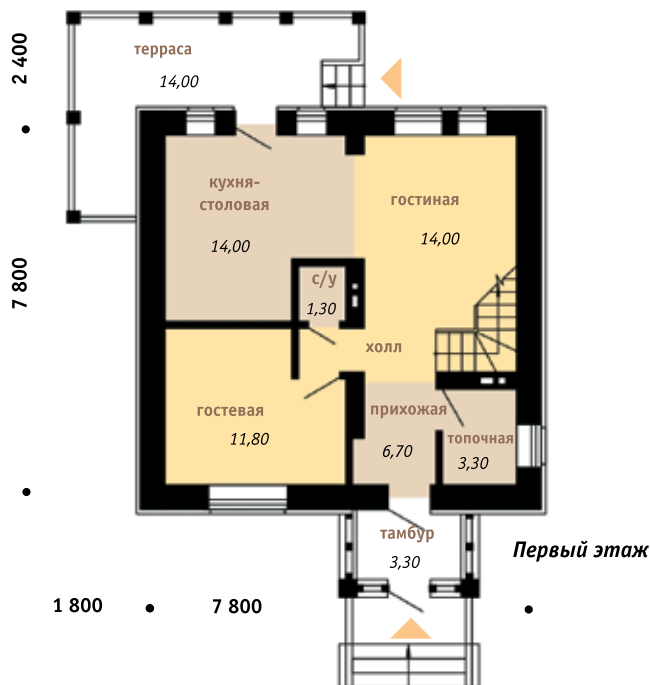
# ТМС-014-06

Жилая площадь **60,10** кв.м  
Общая площадь **103,60** кв.м

**Фундаменты** - сборные железобетонные,  
**стены наружные** - **Porotherm**  
**перекрытия** - сборные железобетонные,  
**кровля** - металлочерепица.



ДВУХЭТАЖНЫЕ ДОМА



г. Самара, ул. Галактионовская, 27, тел.: (846) 310 83 45, 332 08 61

www.smrbuild.ru e-mail: sov\_osobnyak@mail.ru





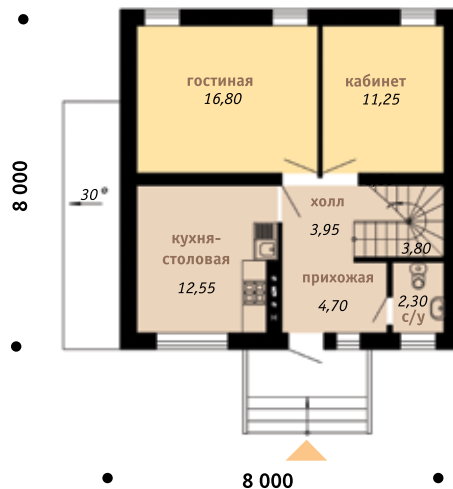
## СВ 299-12

ДВУХЭТАЖНЫЕ ДОМА



Жилая площадь **68,70** кв.м  
Общая площадь **106,90** кв.м

**Фундаменты** - монолитные железобетонные,  
**стены** -  **PoroTherm**  
**перекрытия** - сборные ж/б,  
**крыша** - металлочерепица.



Первый этаж



Второй этаж



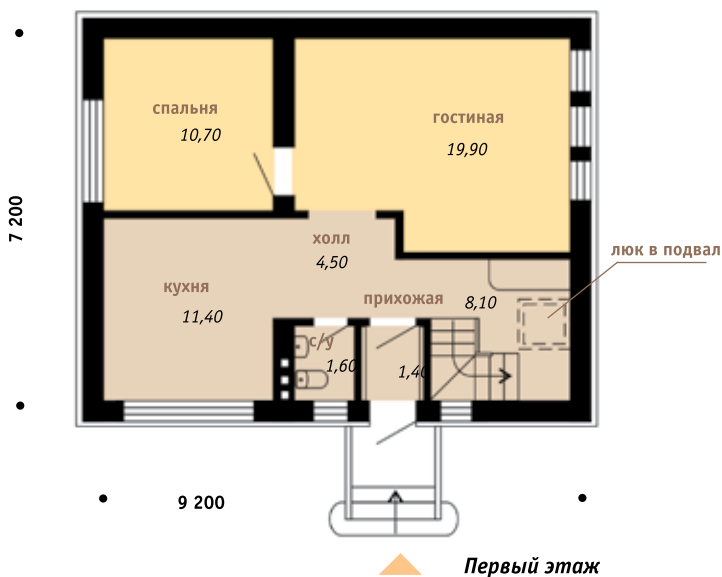
# ТМС-09а-07

Жилая площадь **73,50** кв.м  
Общая площадь **108,50** кв.м

**Фундаменты** - сборные железобетонные,  
**стены наружные** -  
**Porotherm**  
**перекрытия** - сборные железобетонные,  
**кровля** - металлочерепица.



ДВУХЭТАЖНЫЕ ДОМА



г. Самара, ул. Галактионовская, 27, тел.: (846) 310 83 45, 332 08 61

www.smrbuild.ru e-mail: sov\_osobnyak@mail.ru



## ТМС-01-07



Жилая площадь **60,30** кв.м  
Общая площадь **113,80** кв.м

**Фундаменты** - сборные железобетонные,  
**стены наружные** -  
**Porotherm**  
**перекрытия** - сборные железобетонные,  
**кровля** - металлочерепица.

ДВУХЭТАЖНЫЕ ДОМА





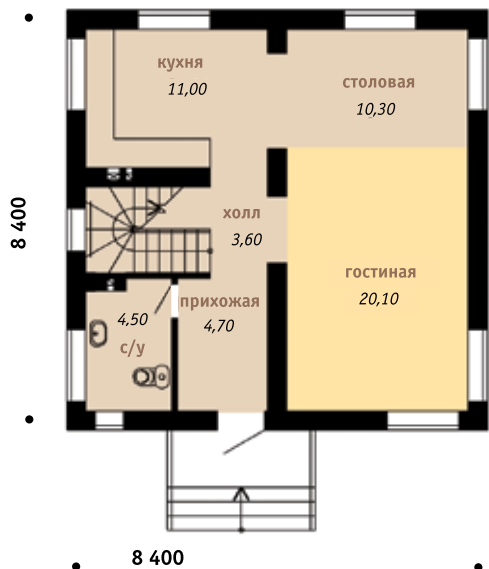
## СВ-217а-10

Жилая площадь **63,2** кв.м  
Общая площадь **114,20** кв.м

**Фундаменты** - сборные железобетонные,  
**стены наружные** -  
**Porotherm**  
**перекрытия** - сборные железобетонные,  
**кровля** - металлочерепица,  
**цоколь** - керам. кирпич.



ДВУХЭТАЖНЫЕ ДОМА



Первый этаж



Второй этаж



г. Самара, ул. Галактионовская, 27, тел.: (846) 310 83 45, 332 08 61

www.smrbuild.ru e-mail: sov\_osobnyak@mail.ru



## ТМС-21а-07

Жилая площадь **56,10** кв.м  
Общая площадь **118,25** кв.м

**Фундаменты** - монолитные железобетонные,  
**стены наружные** - **Porotherm**  
**перекрытия** - сборные железобетонные,  
**кровля** - металлочерепица.

ДВУХЭТАЖНЫЕ ДОМА



11 000

Первый этаж



Второй этаж



# СВ-147-05

Жилая площадь **63,20** кв.м  
Общая площадь **116,06** кв.м

**Фундаменты** - сборные железобетонные,  
**стены наружные** -  
**Porotherm**  
**перекрытия** - сборные железобетонные,  
**кровля** - металлочерепица,  
**цоколь** - декор. штукатурка.



ДВУХЭТАЖНЫЕ ДОМА

Скидка на проект **15%**  
при заказе с сайта  
[www.smrbuild.ru](http://www.smrbuild.ru)



г. Самара, ул. Галактионовская, 27, тел.: (846) 310 83 45, 332 08 61

[www.smrbuild.ru](http://www.smrbuild.ru) e-mail: [sov\\_osobnyak@mail.ru](mailto:sov_osobnyak@mail.ru)

**Porotherm 51 - около 3300 блоков**

Крупноформатные керамические поризованные блоки **Porotherm 51** применяются для возведения несущих внешних однослойных стен без дополнительного утепления.

**Porotherm 38 - около 60 блоков**

Крупноформатные керамические поризованные блоки **Porotherm 38** применяются для возведения несущих внешних и внутренних стен.

**Porotherm 12 - около 640 блоков**

Крупноформатные керамические блоки **Porotherm 12** применяются для постройки ненесущих внутренних стен и межкомнатных перегородок.

**Porotherm TM - около 300 мешков**

Теплый кладочный раствор, позволяющий значительно сократить потери тепла через растворные швы. Количество раствора указано только для наружных стен.

**Porotherm Wallfix - около 3 баллонов**

Химический анкер, специально разработанный для крепления тяжелых навесных конструкций (котлы отопления, бойлеры, металлические двери и ворота, навесные элементы мебели и т.д.) к стенам из теплой керамики Porotherm.





# СВ-208-09

Жилая площадь **61,4** кв.м  
Общая площадь **120,50** кв.м

**Фундаменты** - монолитные железобетонные,  
**стены наружные** - **Porotherm**  
**перекрытия** - по деревянным балкам,  
**кровля** - металлочерепица.



ДВУХЭТАЖНЫЕ ДОМА



Первый этаж



Второй этаж



г. Самара, ул. Галактионовская, 27, тел.: (846) 310 83 45, 332 08 61

www.smrbuild.ru e-mail: sov\_osobnyak@mail.ru





## АС-10-07

Жилая площадь **75,80 кв.м**  
Общая площадь **125,40 кв.м**

**Фундаменты** - сборные железобетонные,  
**стены наружные** - **Porotherm**  
**стены внутренние** - кирпич,  
**перекрытия** - сборные ж/б,  
**крыша** - гибкая черепица.

ДВУХЭТАЖНЫЕ ДОМА



Первый этаж



Мансардный этаж



# WS-04-08

Жилая площадь **83,00** кв.м  
Общая площадь **127,80** кв.м

**Фундаменты** - монолитные,  
**стены наружные** -

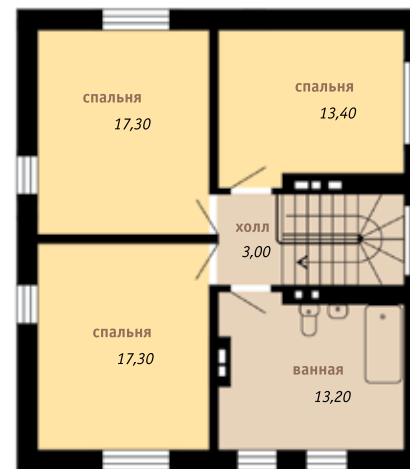
**Porotherm**  
**перекрытия** - сборные  
железобетонные,  
**кровля** - металлочерепица.



ДВУХЭТАЖНЫЕ ДОМА



Первый этаж



Мансардный этаж



г. Самара, ул. Галактионовская, 27, тел.: (846) 310 83 45, 332 08 61

www.smrbuild.ru e-mail: sov\_osobnyak@mail.ru



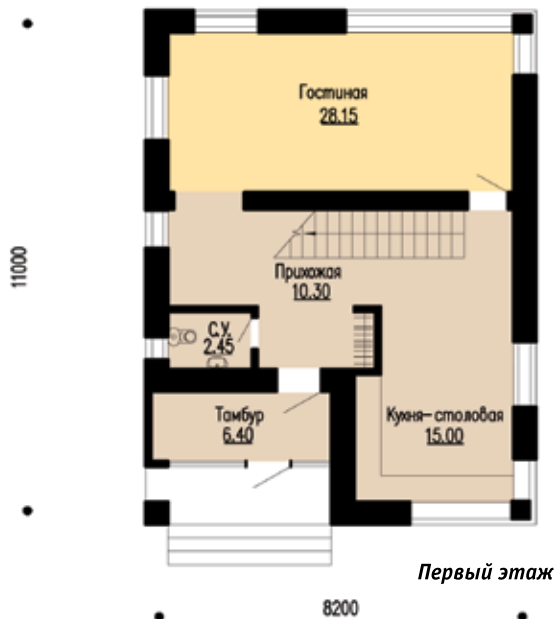
## WS-27-08



Жилая площадь **70,85** кв.м  
Общая площадь **128,2** кв.м

**Фундаменты** - монолитные ж/б,  
**стены** -  **Porotherm**  
**перекрытия** - сборные ж/б,  
**кровля** - плоская с рулонным покрытием.

ДВУХЭТАЖНЫЕ ДОМА





# СВ-207-09

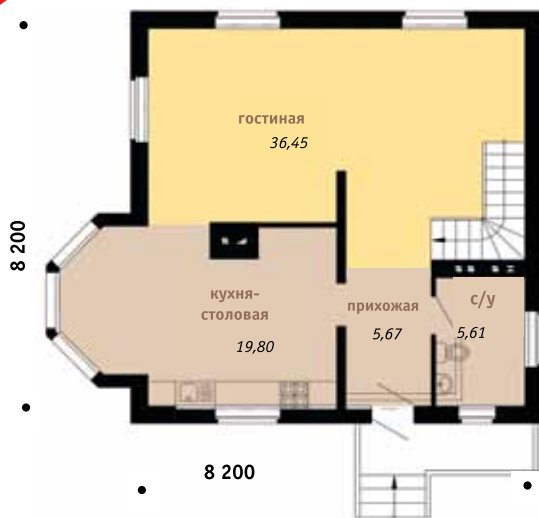
Жилая площадь **80,18 кв.м**  
Общая площадь **128,96 кв.м**

**Фундаменты** - монолитные железобетонные,  
**стены наружные** - **Porotherm**  
**перекрытия** - по деревянным балкам,  
**кровля** - металлочерепица.

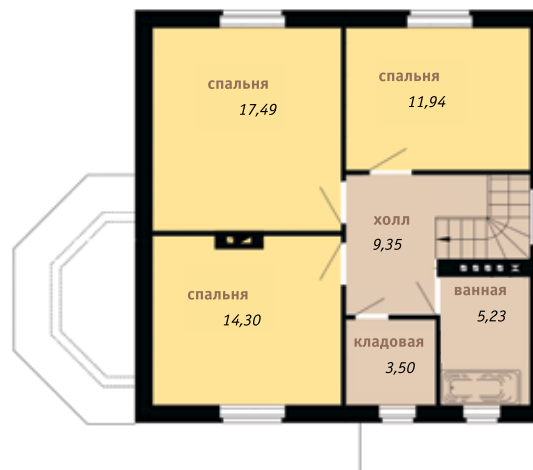


ДВУХЭТАЖНЫЕ ДОМА

Скидка на проект **15%**  
при заказе с сайта  
[www.smrbuild.ru](http://www.smrbuild.ru)



Первый этаж



Второй этаж



г. Самара, ул. Галактионовская, 27, тел.: (846) 310 83 45, 332 08 61

[www.smrbuild.ru](http://www.smrbuild.ru) e-mail: [sov\\_osobnyak@mail.ru](mailto:sov_osobnyak@mail.ru)

**Porotherm 51 - около 2350 блоков**

Крупноформатные керамические поризованные блоки **Porotherm 51** применяются для возведения несущих внешних однослойных стен без дополнительного утепления.

**Porotherm 38 - около 360 блоков**

Крупноформатные керамические поризованные блоки **Porotherm 38** применяются для возведения несущих внешних и внутренних стен.

**Porotherm 12 - около 480 блоков**

Крупноформатные керамические блоки **Porotherm 12** применяются для постройки ненесущих внутренних стен и межкомнатных перегородок.

**Porotherm TM - около 215 мешков**

Теплый кладочный раствор, позволяющий значительно сократить потери тепла через растворные швы. Количество раствора указано только для наружных стен.

**Porotherm Wallfix - около 3 баллонов**

Химический анкер, специально разработанный для крепления тяжелых навесных конструкций (котлы отопления, бойлеры, металлические двери и ворота, навесные элементы мебели и т.д.) к стенам из теплой керамики Porotherm.





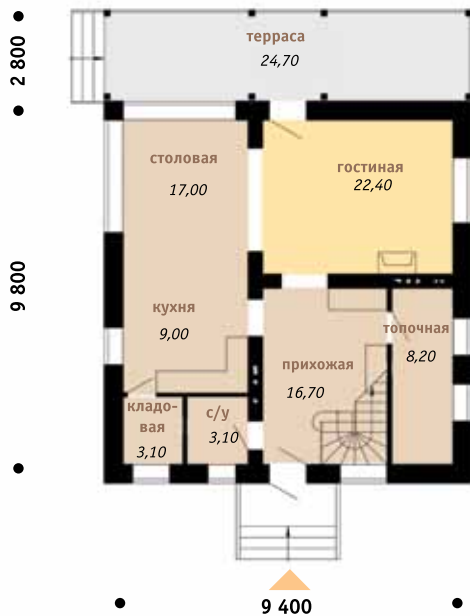
# СВ 227а-10

Жилая площадь **54,80 кв.м**  
Общая площадь **132,76 кв.м**

**Фундаменты** - монолитные железобетонные,  
**стены** - **Porotherm**  
**перекрытия** - сборные ж/б,  
**кровля** - металлочерепица.



ДВУХЭТАЖНЫЕ ДОМА



Первый этаж



Второй этаж



г. Самара, ул. Галактионовская, 27, тел.: (846) 310 83 45, 332 08 61

www.smrbuild.ru e-mail: sov\_osobnyak@mail.ru



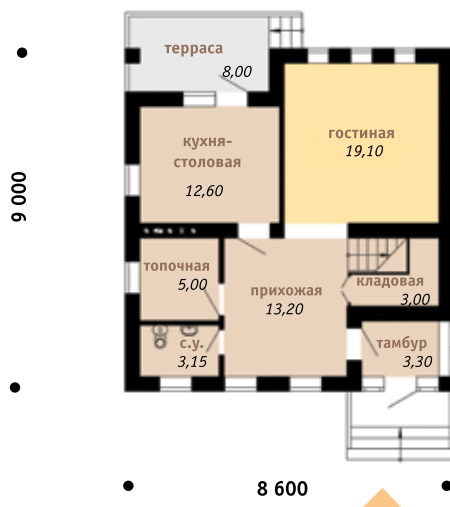
## СВ-302-12



Жилая площадь **64,80** кв.м  
Общая площадь **133,23** кв.м

**Фундаменты** - монолитные железобетонные,  
**стены наружные** -  
**Porotherm**  
**перекрытия** - сборные ж/б,  
**крыша** - металлочерепица.

ДВУХЭТАЖНЫЕ ДОМА



Первый этаж



Второй этаж



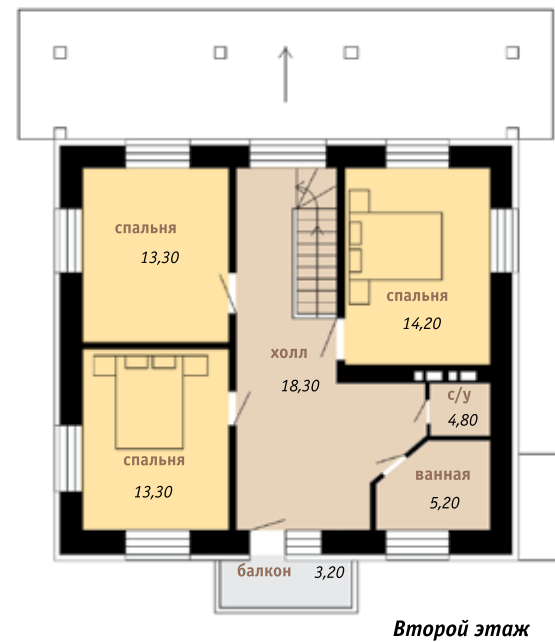
# ТМС-06-07

Жилая площадь **73,65** кв.м  
Общая площадь **134,71** кв.м

**Фундаменты** - сборные железобетонные,  
**стены наружные** -  
**Porotherm**  
**перекрытия** - сборные железобетонные,  
**кровля** - металлочерепица.



ДВУХЭТАЖНЫЕ ДОМА



г. Самара, ул. Галактионовская, 27, тел.: (846) 310 83 45, 332 08 61

www.smrbuild.ru e-mail: sov\_osobnyak@mail.ru





## ТМС-18-07



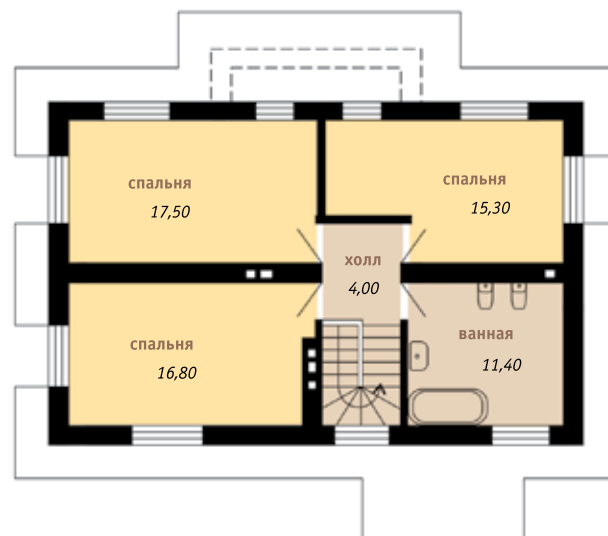
Жилая площадь **89,00** кв.м  
Общая площадь **139,70** кв.м

**Фундаменты** - сборные железобетонные,  
**стены наружные** -  
**Porotherm**  
**перекрытия** - сборные железобетонные,  
**кровля** - гибкая черепица.

ДВУХЭТАЖНЫЕ ДОМА



Первый этаж



Второй этаж



# ТМС-011-06

Жилая площадь **82,55 кв.м**  
Общая площадь **133,70 кв.м**

**Фундаменты - забивные сваи,  
стены наружные -**

**Porotherm**  
**перекрытия - сборные  
железобетонные,  
крыша - металлочерепица.**



ДВУХЭТАЖНЫЕ ДОМА

**Скидка на проект 15%**  
при заказе с сайта  
[www.smrbuild.ru](http://www.smrbuild.ru)



г. Самара, ул. Галактионовская, 27, тел.: (846) 310 83 45, 332 08 61

[www.smrbuild.ru](http://www.smrbuild.ru) e-mail: [sov\\_osobnyak@mail.ru](mailto:sov_osobnyak@mail.ru)

**Porotherm 51 - около 3400 блоков**

Крупноформатные керамические поризованные блоки **Porotherm 51** применяются для возведения несущих внешних однослойных стен без дополнительного утепления.

**Porotherm 38 - около 240 блоков**

Крупноформатные керамические поризованные блоки **Porotherm 38** применяются для возведения несущих внешних и внутренних стен.

**Porotherm 12 - около 640 блоков**

Крупноформатные керамические блоки **Porotherm 12** применяются для постройки ненесущих внутренних стен и межкомнатных перегородок.

**Porotherm TM - около 310 мешков**

Теплый кладочный раствор, позволяющий значительно сократить потери тепла через растворные швы. Количество раствора указано только для наружных стен.

**Porotherm Wallfix - около 3 баллонов**

Химический анкер, специально разработанный для крепления тяжелых навесных конструкций (котлы отопления, бойлеры, металлические двери и ворота, навесные элементы мебели и т.д.) к стенам из теплой керамики Porotherm.





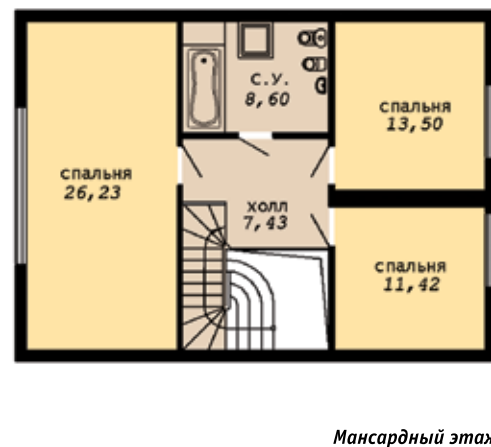
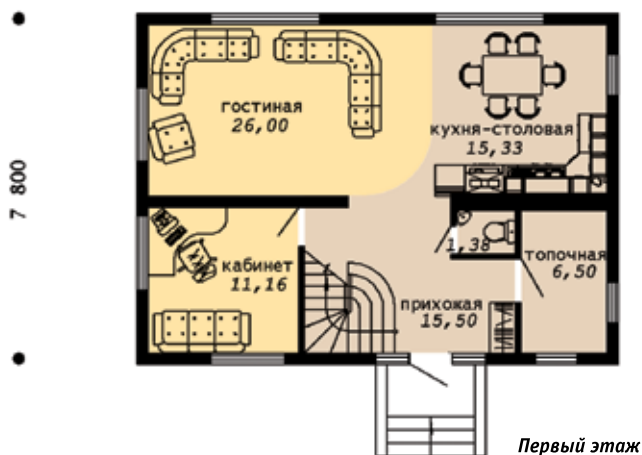
# СВ-212-10

Жилая площадь **88,31** кв.м  
Общая площадь **143,05** кв.м

**Фундаменты** - монолитные ж/б,  
**стены наружные** -  
**Porotherm**  
**перекрытия** - монолитные ж/б,  
**крыля** - металлочерепица.



ДВУХЭТАЖНЫЕ ДОМА



г. Самара, ул. Галактионовская, 27, тел.: (846) 310 83 45, 332 08 61

www.smrbuild.ru e-mail: sov\_osobnyak@mail.ru



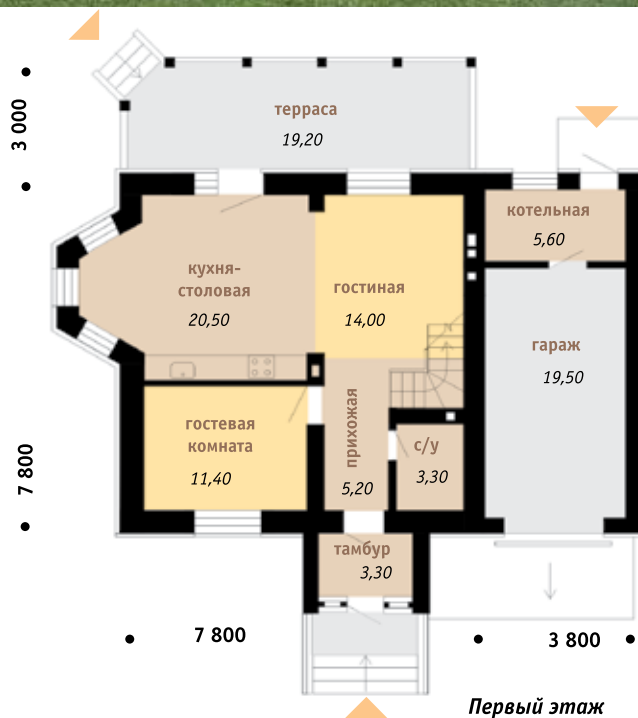
## ТМС-014а-06



Жилая площадь **55,60** кв.м  
Общая площадь **152,30** кв.м

**Фундаменты** - сборные железобетонные по монолитной подушке,  
**стены наружные** - **Porotherm**  
**перекрытия** - сборные железобетонные,  
**кровля** - металлочерепица.

ДВУХЭТАЖНЫЕ ДОМА





# ТМС-16-07

Жилая площадь **81,20** кв.м  
Общая площадь **162,00** кв.м

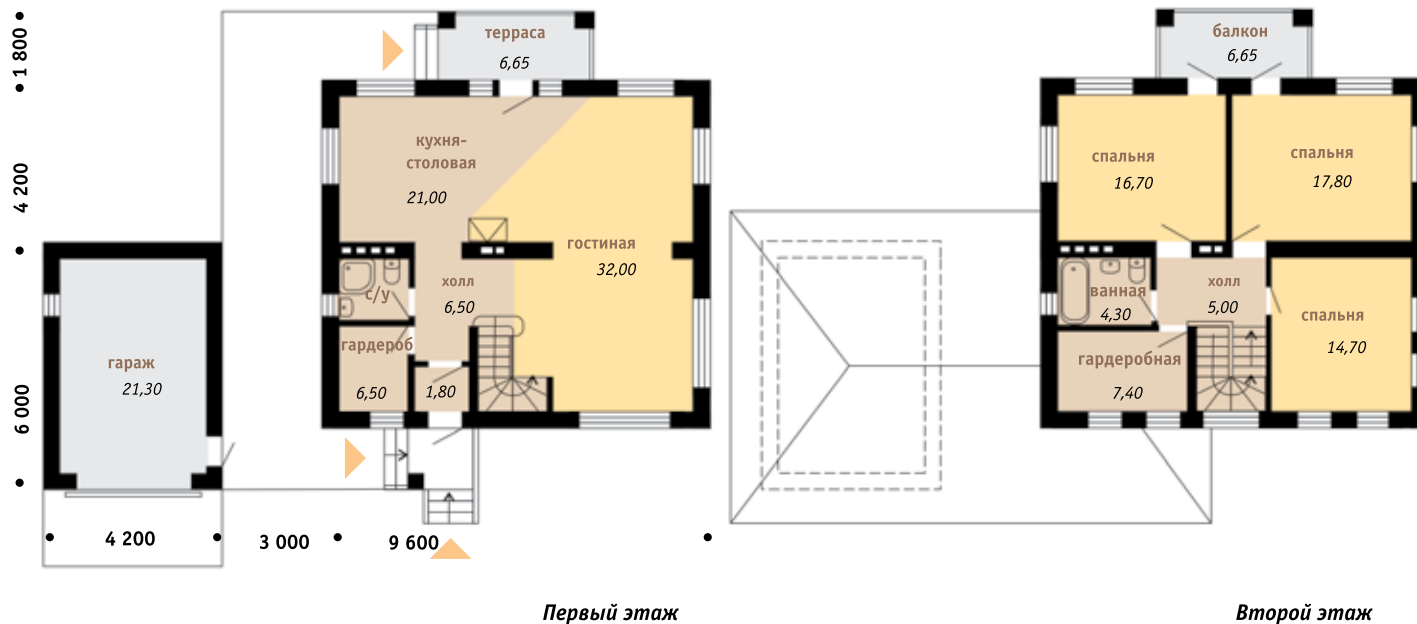
**Фундаменты** - монолитные железобетонные,  
**стены наружные** -

**Porotherm**

**перекрытия** - сборные железобетонные,  
**кровля** - гибкая черепица.



ДВУХЭТАЖНЫЕ ДОМА



г. Самара, ул. Галактионовская, 27, тел.: (846) 310 83 45, 332 08 61

www.smrbuild.ru e-mail: sov\_osobnyak@mail.ru

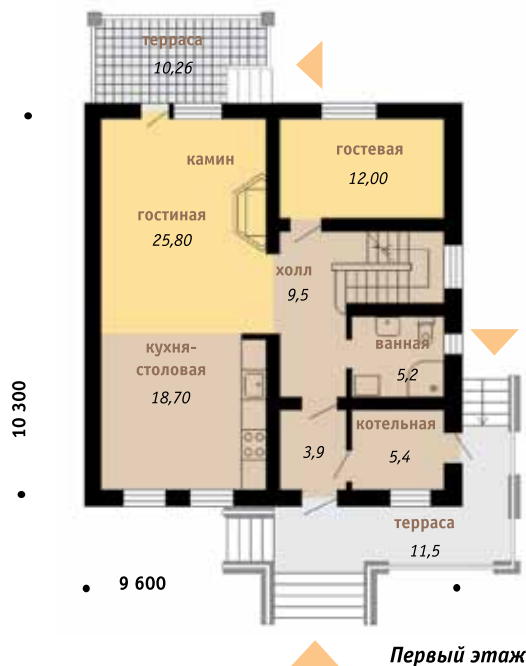


## СВ-156-05

Жилая площадь **93,70** кв.м  
Общая площадь **162,30** кв.м

**Фундаменты** - буронабивные сваи,  
**стены наружные** -  
**Porotherm**  
**стены внутренние** -  
ячеисто-бетонные блоки,  
**перекрытия** - сборные ж/б,  
**крыша** - металлочерепица.

ДВУХЭТАЖНЫЕ ДОМА





# СВ-150-05

Жилая площадь **92,22 кв.м**  
Общая площадь **166,90 кв.м**

**Фундаменты** - сборные железобетонные,  
**стены наружные** - **Porotherm**  
**перекрытия** - сборные железобетонные,  
**кровля** - металлочерепица.



ДВУХЭТАЖНЫЕ ДОМА



г. Самара, ул. Галактионовская, 27, тел.: (846) 310 83 45, 332 08 61

www.smrbuild.ru e-mail: sov\_osobnyak@mail.ru





# СВ-290-12

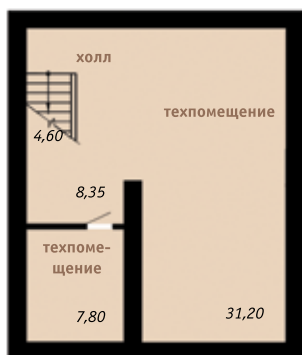


Жилая площадь **51,20** кв.м  
Общая площадь **180,80** кв.м

**Фундаменты** - монолитные железобетонные,  
**стены наружные** - **Porotherm**  
**перекрытия** - сборные ж/б,  
**кровля** - плоская рулонная, эксплуатируемая.

ДВУХЭТАЖНЫЕ ДОМА

8 600

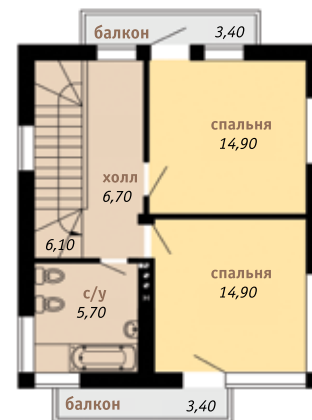


7 200

Подвал



Первый этаж



Второй этаж



# ТМС-10-07

Жилая площадь **72,40 кв.м**  
Общая площадь **136,20 кв.м**

*Фундаменты - сборные железобетонные,  
стены наружные -*

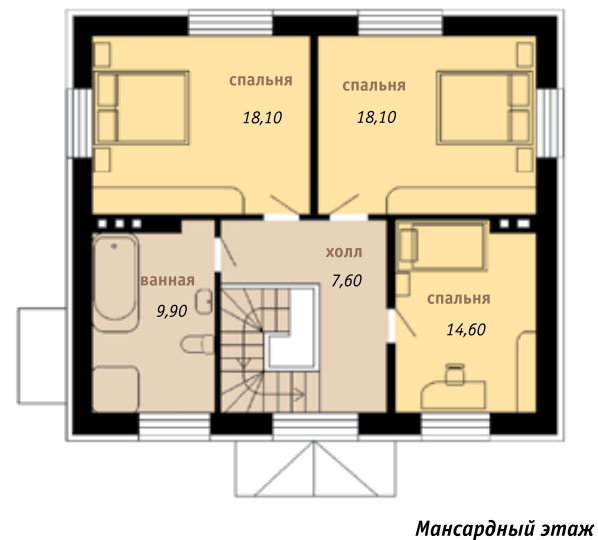
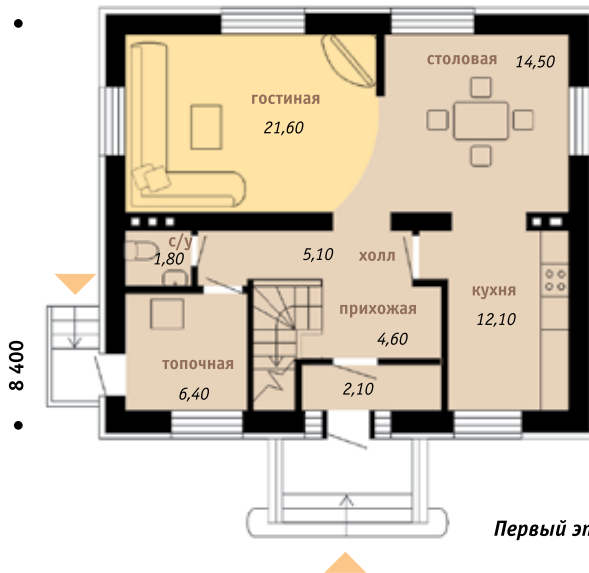
**Porotherm**  
*перекрытия - сборные железобетонные,  
кровля - металлочерепица.*



ДВУХЭТАЖНЫЕ ДОМА

**Скидка на проект 15%**  
при заказе с сайта  
[www.smrbuild.ru](http://www.smrbuild.ru)

9 800



г. Самара, ул. Галактионовская, 27, тел.: (846) 310 83 45, 332 08 61

[www.smrbuild.ru](http://www.smrbuild.ru) e-mail: [sov\\_osobnyak@mail.ru](mailto:sov_osobnyak@mail.ru)

**Porotherm 51 - около 3000 блоков**

Крупноформатные керамические поризованные блоки **Porotherm 51** применяются для возведения несущих внешних однослойных стен без дополнительного утепления.

**Porotherm 38 - около 360 блоков**

Крупноформатные керамические поризованные блоки **Porotherm 38** применяются для возведения несущих внешних и внутренних стен.

**Porotherm 12 - около 880 блоков**

Крупноформатные керамические блоки **Porotherm 12** применяются для постройки ненесущих внутренних стен и межкомнатных перегородок.

**Porotherm TM - около 270 мешков**

Теплый кладочный раствор, позволяющий значительно сократить потери тепла через растворные швы. Количество раствора указано только для наружных стен.

**Porotherm Wallfix - около 3 баллонов**

Химический анкер, специально разработанный для крепления тяжелых навесных конструкций (котлы отопления, бойлеры, металлические двери и ворота, навесные элементы мебели и т.д.) к стенам из теплой керамики Porotherm.



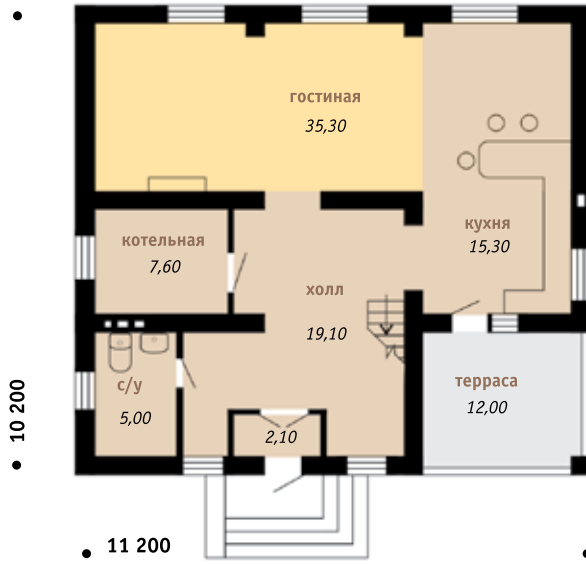


# WS-10-08

Жилая площадь **94,40** кв.м  
Общая площадь **182,65** кв.м

**Фундаменты** - сборные ж/б,  
**стены наружные** -  
**Porotherm**  
**перекрытия** - сборные ж/б,  
**кровля** - металлочерепица.

ДВУХЭТАЖНЫЕ ДОМА



Первый этаж



Мансардный этаж



г. Самара, ул. Галактионовская, 27, тел.: (846) 310 83 45, 332 08 61

www.smrbuild.ru e-mail: sov\_osobnyak@mail.ru



## ТМС-28-07

Жилая площадь **78,32 кв.м**  
Общая площадь **185,20 кв.м**

**Фундаменты** - сборные железобетонные,  
**стены наружные** -  
**Porotherm**  
**перекрытия** - сборные железобетонные,  
**крыша** - гибкая черепица.

ДВУХЭТАЖНЫЕ ДОМА



Второй этаж



Первый этаж



# ТМС-006-06

ДВУХЭТАЖНЫЕ ДОМА

Жилая площадь **84,10 кв.м**  
Общая площадь **185,15 кв.м**

**Фундаменты** - монолитные,  
**стены наружные** -  
**Porotherm**  
**перекрытия** - сборные  
железобетонные,  
**кровля** - металлочерепица.



Скидка на проект **15%**  
при заказе с сайта  
[www.smrbuild.ru](http://www.smrbuild.ru)



Первый этаж



Мансардный этаж



г. Самара, ул. Галактионовская, 27, тел.: (846) 310 83 45, 332 08 61

[www.smrbuild.ru](http://www.smrbuild.ru) e-mail: [sov\\_osobnyak@mail.ru](mailto:sov_osobnyak@mail.ru)

**Porotherm 51 - около 3400 блоков**

Крупноформатные керамические поризованные блоки **Porotherm 51** применяются для возведения несущих внешних однослойных стен без дополнительного утепления.

**Porotherm 38 - около 260 блоков**

Крупноформатные керамические поризованные блоки **Porotherm 38** применяются для возведения несущих внешних и внутренних стен.

**Porotherm 12 - около 800 блоков**

Крупноформатные керамические блоки **Porotherm 12** применяются для постройки ненесущих внутренних стен и межкомнатных перегородок.

**Porotherm TM - около 300 мешков**

Теплый кладочный раствор, позволяющий значительно сократить потери тепла через растворные швы. Количество раствора указано только для наружных стен.

**Porotherm Wallfix - около 3 баллонов**

Химический анкер, специально разработанный для крепления тяжелых навесных конструкций (котлы отопления, бойлеры, металлические двери и ворота, навесные элементы мебели и т.д.) к стенам из теплой керамики Porotherm.





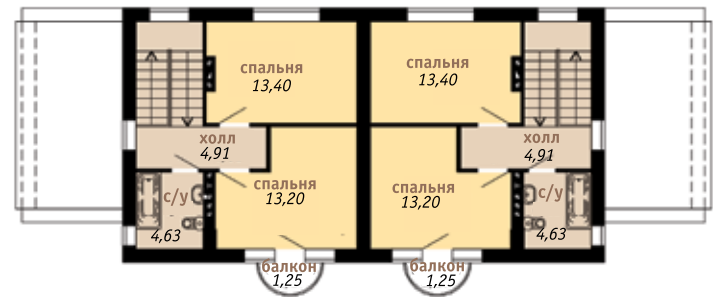
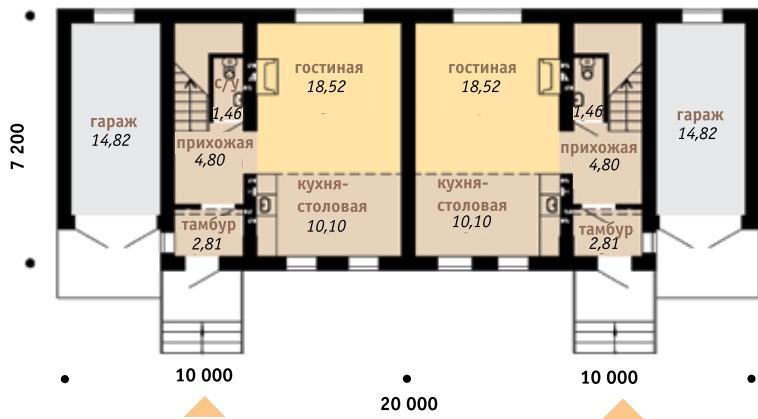
# WS-296-08

Жилая площадь **90,24 кв.м**  
Общая площадь **190,60 кв.м**

**Фундаменты** - сборные железобетонные по монолит. подушке,  
**стены наружные** - **Porotherm**  
**перекрытия** - сборные железобетонные,  
**кровля** - металлочерепица.



ДВУХЭТАЖНЫЕ ДОМА







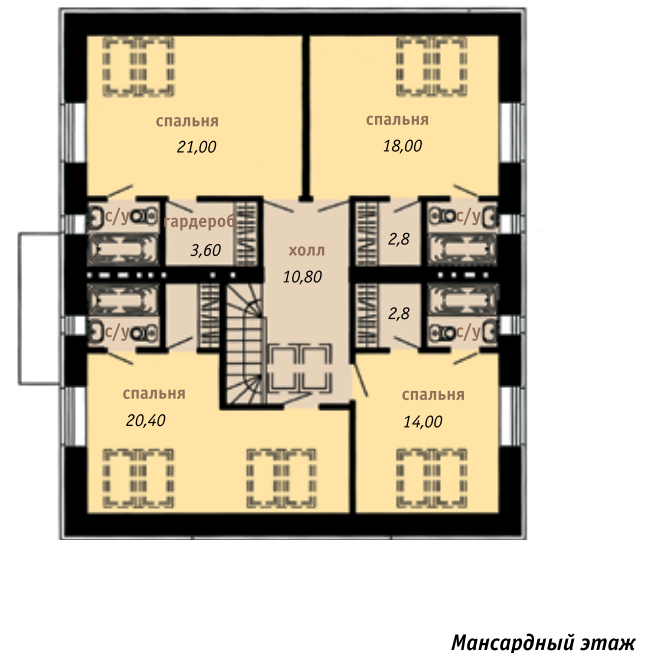
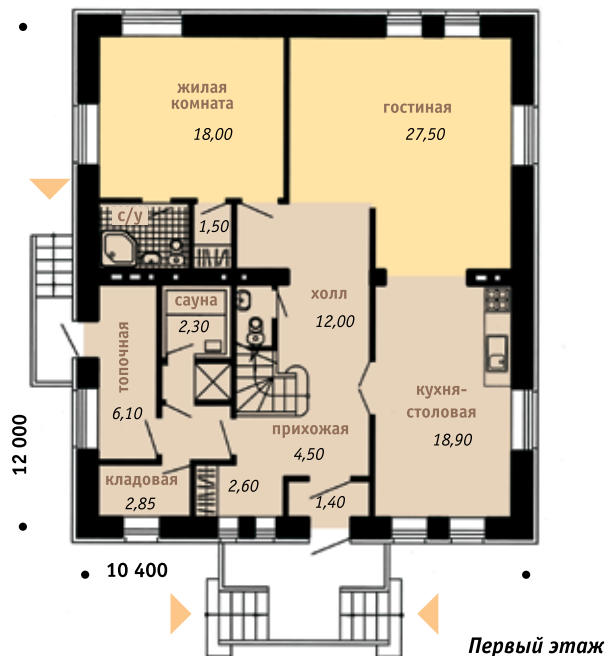
## СВ-1403-05



Жилая площадь **101,80** кв.м  
Общая площадь **213,19** кв.м

**Фундаменты** - сборные железобетонные,  
**стены наружные** - **Porotherm**  
**перекрытия** - сборные железобетонные,  
**крыша** - металлочерепица.

ДВУХЭТАЖНЫЕ ДОМА





# ТМС-11-07

Жилая площадь **150,16** кв.м  
Общая площадь **204,10** кв.м

**Фундаменты** - монолитные,  
**стены наружные** -

**Porotherm**  
**перекрытия** - сборные  
железобетонные,  
**кровля** - металлочерепица.



ДВУХЭТАЖНЫЕ ДОМА

Скидка на проект **15%**  
при заказе с сайта  
[www.smrbuild.ru](http://www.smrbuild.ru)



Первый этаж



Мансардный этаж



г. Самара, ул. Галактионовская, 27, тел.: (846) 310 83 45, 332 08 61

[www.smrbuild.ru](http://www.smrbuild.ru) e-mail: [sov\\_osobnyak@mail.ru](mailto:sov_osobnyak@mail.ru)

**Porotherm 51 - около 3850 блоков**

Крупноформатные керамические поризованные блоки **Porotherm 51** применяются для возведения несущих внешних однослойных стен без дополнительного утепления.

**Porotherm 38 - около 360 блоков**

Крупноформатные керамические поризованные блоки **Porotherm 38** применяются для возведения несущих внешних и внутренних стен.

**Porotherm 12 - около 400 блоков**

Крупноформатные керамические блоки **Porotherm 12** применяются для постройки ненесущих внутренних стен и межкомнатных перегородок.

**Porotherm TM - около 350 мешков**

Теплый кладочный раствор, позволяющий значительно сократить потери тепла через растворные швы. Количество раствора указано только для наружных стен.

**Porotherm Wallfix - около 3 баллонов**

Химический анкер, специально разработанный для крепления тяжелых навесных конструкций (котлы отопления, бойлеры, металлические двери и ворота, навесные элементы мебели и т.д.) к стенам из теплой керамики Porotherm.





# СВ-1506Г-05

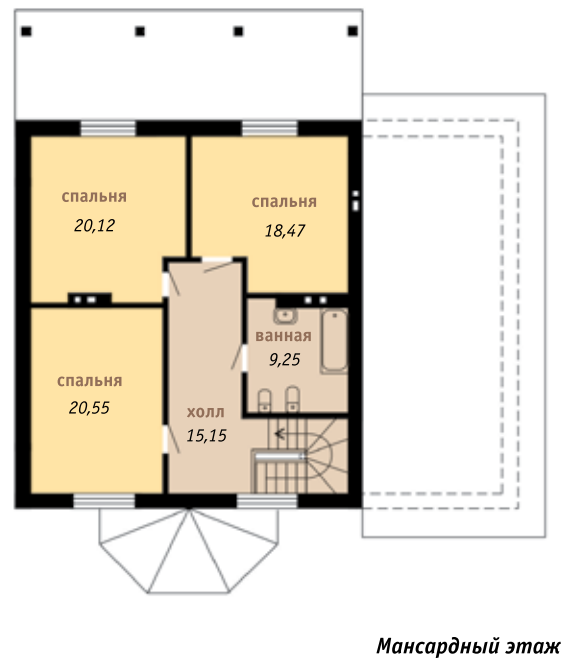
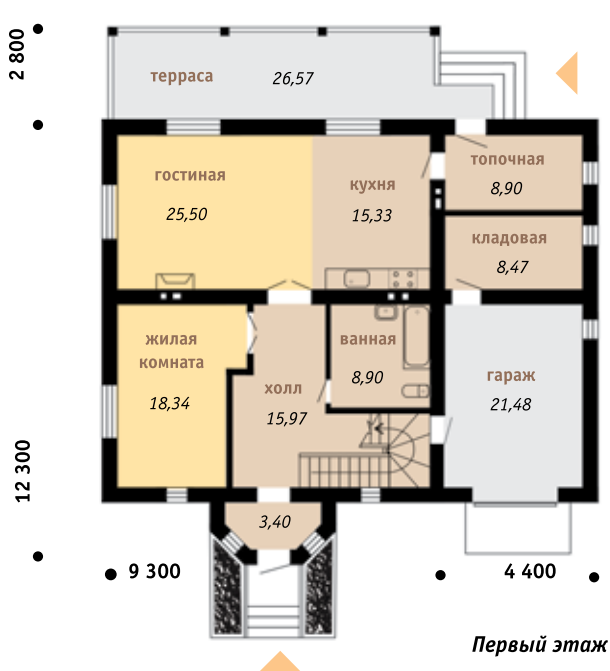
Жилая площадь **117,88** кв.м  
Общая площадь **241,37** кв.м

*Фундаменты - сборные  
на монолитной подушке,  
стены наружные -*

**Porotherm**  
*перекрытия - деревянные,  
крыля - металлочерепица.*



ДВУХЭТАЖНЫЕ ДОМА



г. Самара, ул. Галактионовская, 27, тел.: (846) 310 83 45, 332 08 61

www.smrbuild.ru e-mail: sov\_osobnyak@mail.ru



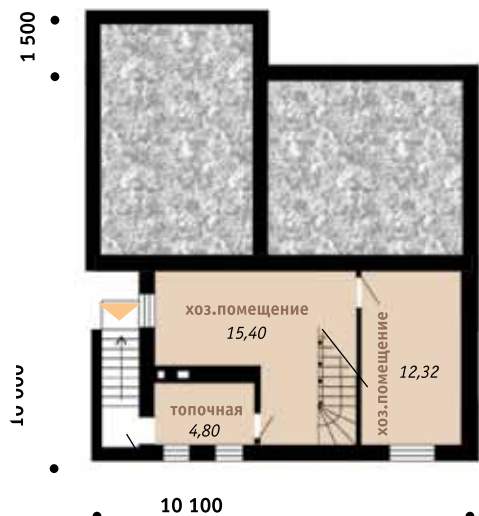
**WS-06-08**



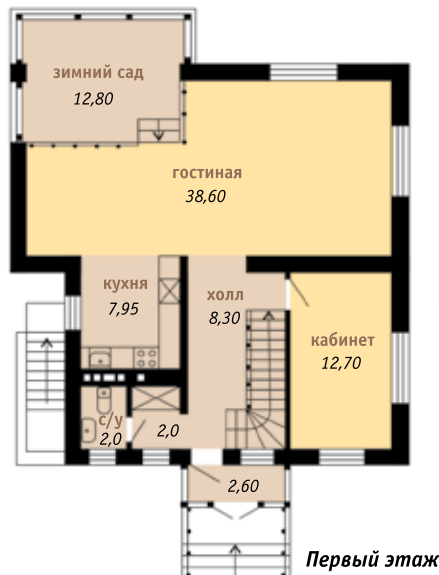
Жилая площадь **102,00** кв.м  
Общая площадь **189,13** кв.м

**Фундаменты** - сборные железобетонные,  
**стены наружные** -  
**Porotherm**  
**перекрытия** - сборные железобетонные,  
**крыша** - металлочерепица.

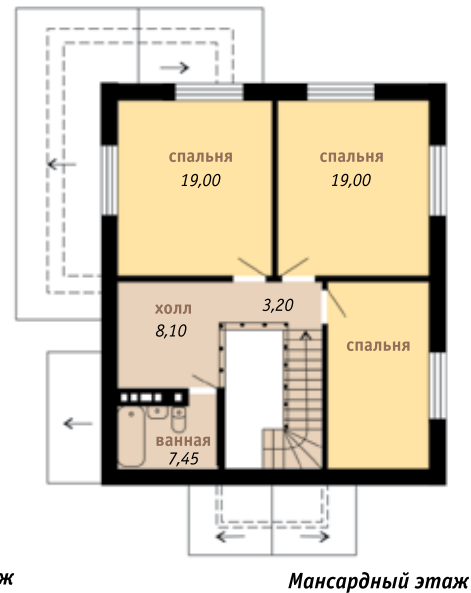
трехэтажные дома



Цокольный этаж



Первый этаж



Мансардный этаж



# СВ-084-07

Жилая площадь **138,80** кв.м  
Общая площадь **345,30** кв.м

**Фундаменты** - сборные ж/б  
по монолитной плите,  
**стены наружные** -  
**Porotherm**  
**перекрытия** - сборные  
железобетонные,  
**кровля** - металлочерепица.



трехэтажные дома



г. Самара, ул. Галактионовская, 27, тел.: (846) 310 83 45, 332 08 61

www.smrbuild.ru e-mail: sov\_osobnyak@mail.ru

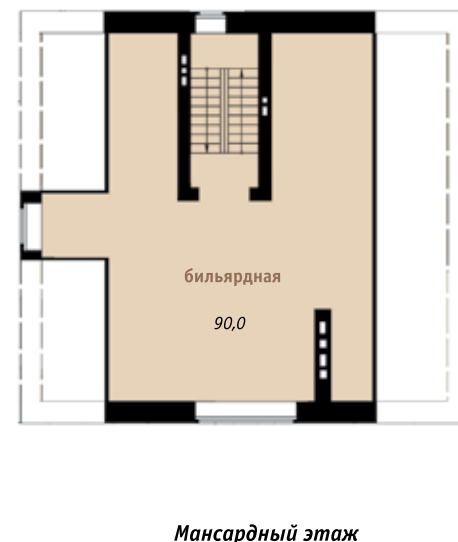
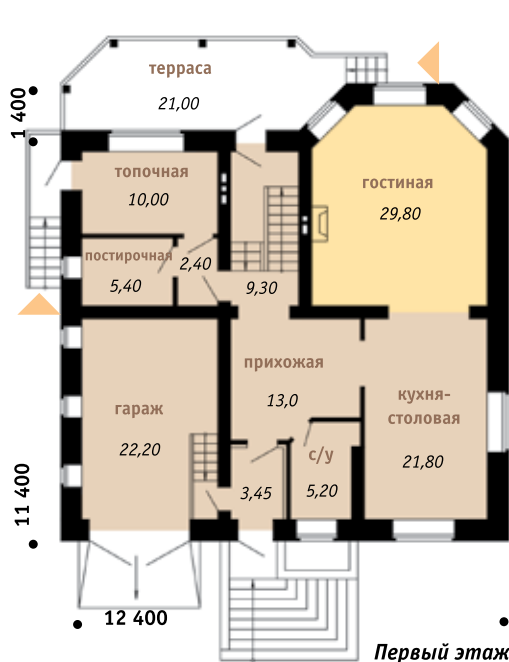


## СВ-0823-05

Жилая площадь **110,95** кв.м  
Общая площадь **343,46** кв.м

**Фундаменты** - сборные ж/б,  
**стены** - **Porotherm**  
**перекрытия** - сборные ж/б,  
**кровля** - натуральная черепица.

трехэтажные Дома





# ТМС-013а-06

Жилая площадь **57,70** кв.м  
Общая площадь **190,34** кв.м

**Фундаменты** - сборные железобетонные,  
**стены наружные** -

**Porotherm**  
**перекрытия** - сборные железобетонные,  
**крыля** - металлочерепица.



Скидка на проект **15%**  
при заказе с сайта  
[www.smrbuild.ru](http://www.smrbuild.ru)



Цокольный этаж



Первый этаж



Мансардный этаж





**Porotherm 51 - около 3100 блоков**

Крупноформатные керамические поризованные блоки **Porotherm 51** применяются для возведения несущих внешних однослойных стен без дополнительного утепления.

**Porotherm 38 - около 25 блоков**

Крупноформатные керамические поризованные блоки **Porotherm 38** применяются для возведения несущих внешних и внутренних стен.

**Porotherm 12 - около 480 блоков**

Крупноформатные керамические блоки **Porotherm 12** применяются для постройки ненесущих внутренних стен и межкомнатных перегородок.

**Porotherm TM - около 270 мешков**

Теплый кладочный раствор, позволяющий значительно сократить потери тепла через растворные швы. Количество раствора указано только для наружных стен.

**Porotherm Wallfix - около 4 баллонов**

Химический анкер, специально разработанный для крепления тяжелых навесных конструкций (котлы отопления, бойлеры, металлические двери и ворота, навесные элементы мебели и т.д.) к стенам из теплой керамики Porotherm.





Wienerberger - ведущий поставщик керамических строительных решений в России и в мире. 230 заводов концерна в 30 странах днем и ночью работают, создавая керамический кирпич, поризованные блоки, клинкерную брусчатку, керамическую черепицу и множество других сопутствующих материалов.

Огромный ассортимент керамической продукции дает Вам широчайший выбор материалов для строительства дома Вашей мечты практически полностью из стопроцентно натуральных материалов.

Мы стремимся к тому, чтобы дома, построенные из наших материалов, соответствовали принципу, который



мы назвали «e4», то есть отвечали  
следующим критериям:

- Э**кологичность,
- Э**кономичность,
- Э**нергоэффективность,
- Э**моции.

**Все это возможно вместе с Wienerberger!**



 **Porotherm**

Стеновые решения

 **Terca**

Фасадные решения

 **Penter**

Ландшафтные решения

 **Koramic**

Кровельные решения



Wienerberger  
8-800-200-05-04  
[www.wienerberger.ru](http://www.wienerberger.ru)



  
**Wienerberger**  
Building Material Solutions