

Schiedel ICS

Двухконтурная дымоходная система
для котлов, каминов и банных печей

SCHIEDEL



www.schiedel.com.ru

A **standard**
INDUSTRIES COMPANY

Schiedel ICS

Двухконтурная дымоходная система

Сфера применения

Применяется в малоэтажном строительстве, а также для промышленного дымоудаления.

Краткая характеристика

Schiedel ICS – это двухконтурная дымоходная система из нержавеющей стали с изоляцией, состоящая из отдельных элементов.

Система предназначена для отвода продуктов сгорания от теплогенераторов, работающих на газе, жидком и твердом топливе.

При подключении к газовым котлам или котлам на жидком топливе система может работать как под разрежением, так и при избыточном давлении*.

При работе с теплогенераторами на твердом топливе с открытой камерой сгорания дымоходная система работает в режиме разрежения.

КЛАССИФИКАЦИЯ согласно EN 1856-I

EN 1856-IT450N1WV2L50050G75
 EN 1856-IT450N1DV3L50050G75
 EN 1856-IT450N1WV2L50050G50
 EN 1856-IT450N1DV3L50050G50
 EN 1856-IT200P1WV2L50050O00

Описание

- Для всех типов топлива.
- Устойчива к воздействию влаги.
- Непрерывный слой изоляции по всей высоте дымохода.
- Низкая температура на наружной оболочке.
- Калиброванные элементы.
- Занимает мало места.
- Возможен настенный и напольный монтаж.
- Не требует фундамента.
- Простой и быстрый монтаж.
- Качественный сварной шов всех элементов.
- Эксплуатация возможна сразу после монтажа.



* Установка уплотнительных манжет на каждом соединении элементов.



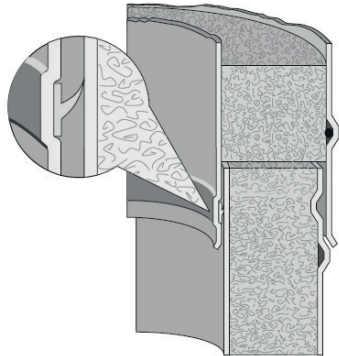
- | | | | |
|----|---|-----|-------------------------------|
| 1 | Напольный элемент с отводом конденсата | 7d | Настенный хомут для консоли |
| 2a | Настенный элемент с отводом конденсата | 8 | Промежуточный опорный элемент |
| 2b | Консоль | 8a | Ёмкость для сбора конденсата |
| 2c | Напольная телескопическая опора | 9a | Проход через крышу 0° |
| 3a | Тройник прочистки с прямоугольной дверцей | 9b | Проход через крышу 3-15° |
| 3b | Тройник прочистки с круглым лючком | 9c | Проход через крышу 16-25° |
| 4a | Тройник подключения 90° | 9d | Проход через крышу 26-35° |
| 4b | Тройник подключения 45° | 9e | Проход через крышу 36-45° |
| 5a | Переходник SW-DW | 10 | Манжета от дождя |
| 6a | Элемент трубы 1000 мм | 11a | Конус |
| 6b | Элемент трубы 500 мм | 11b | Конус с зонтиком |
| 6c | Элемент трубы 250 мм | 12a | Розетка для подключения DW |
| 7a | Хомут настенный | 12b | Розетка для подключения SW |
| 7b | Консоль для хомута настенного | 13a | Отвод 15° |
| 7c | Хомут для перекрытия | 13b | Отвод 30° |
| | | 13c | Отвод 45° |
| | | 14 | Хомут усиленный |
| | | 15 | Хомут для растяжек |

Schiedel ICS

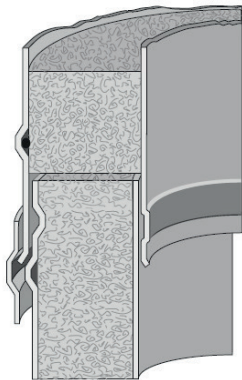
SCHIEDEL

Двухконтурная дымоходная система

Соединение при избыточном давлении



Соединение в режиме разрезания



Основные части дымоходной системы ICS:

Внутренняя нержавеющая труба с TIG сваркой шва по всей длине

Материал трубы: высококачественная нержавеющая сталь марки AISI 316L, которая обеспечивает защиту от коррозии и устойчива к возгоранию сажи.

Уплотнительная манжета для работы при избыточном давлении

Возможна работа дымохода при избыточном давлении до 200 Па при максимальной температуре 200°C для диаметров от 130 до 350 мм. Используют следующие уплотнительные манжеты:

- для газового топлива – манжета из силикона
- для дизельного топлива – манжета из VITON

Теплоизоляция

В качестве теплоизоляции используется специальный термостойкий экологически чистый материал на основе оксидов кремния (SiO_2), магния (MgO) и кальция (CaO) толщиной 25 или 50 мм (до 100 мм под заказ). Он разработан совместно с производством SCHIEDEL и учитывает специфику работу отопительного оборудования.

Внешняя оболочка

Внешняя оболочка выполнена из эстетически привлекательной полированной нержавеющей стали марки AISI 304 и выполняет роль статической опоры системы.

Система соединения

Раструбная

Технические данные ICS 80–700

внутренний диаметр [мм]	80	100	130	150	180	200	230	250	300	350	400	450	500	550	600	650	700
внешний диаметр [изоляция 25 мм]	130	150	180	200	230	250	280	300	350	400	450	500	550	600	650	700	750
внешний диаметр [изоляция 50 мм]	180	200	230	250	280	300	330	350	400	450	500	550	600	650	700	750	800
площадь сечения [см ²]	50	80	130	170	250	310	415	490	710	990	1290	1630	2000	2420	2870	3370	3900
материал внутренней трубы	AISI 316 L																
толщина стенки [мм]	0,5–0,6																
материал внешней трубы	AISI 304																
толщина стенки [мм]	0,5–0,8																
теплоизоляция	высокотемпературная негорючая изоляции на основе оксидов кремния, магния и кальция																
коэффициент теплопередачи [m ² K/W]	0,50																



ООО «ШИДЕЛЬ»
www.schiedel.com.ru

ЕЩЕ БОЛЬШЕ О ПЕЧАХ,
БЕЗОПАСНОСТИ
И ДЫМОХОДАХ ЗДЕСЬ:



www.schiedel-service.ru