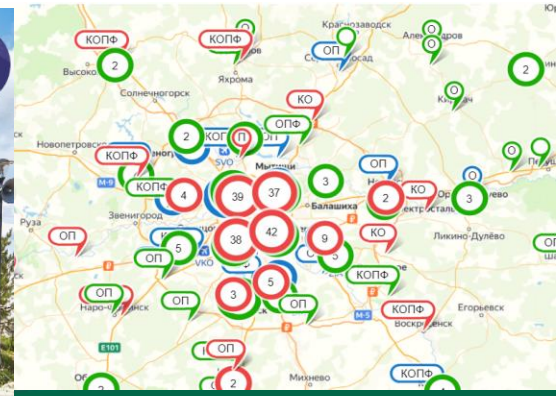
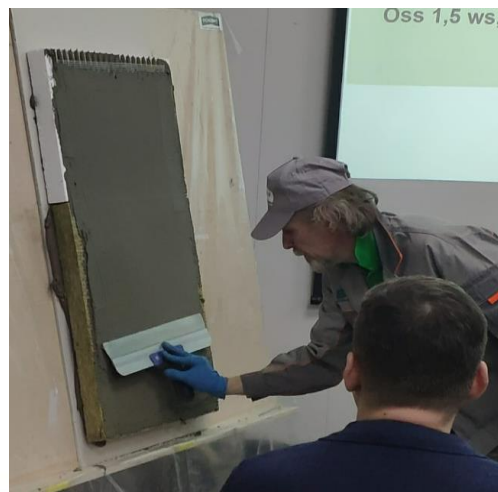


1. Референс объектов на сайтах ООО Седрус
2. Информация о заказчиках, как о партнере на сайтах ООО Седрус.
3. Участие в выставках (Open Village).
4. Журнал красивые дома (совместное размещение).
5. Материал ТМ Основит на федеральном канале в программе - «квартирный вопрос», «дачный ответ».
6. Совместные ролики на каналах партнеров и ООО Седрус.
7. Сертификат на нашу продукцию при покупке недвижимости.



- 1) Тонкая логистика, доставка от 1 мешка со склада Москва, 1-я Магистральная улица, 16, стр. 1
- 2) Семплинг
- 3) Шефмонтаж
- 4) Тестовый Дом (если это коттеджный поселок)
- 5) Авторский надзор
- 6) Оперативный расчет систем по проекту





О компании СЕДРУС



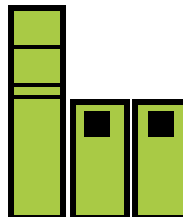
Доля рынка в ключевых
локальных регионах более 20%
по эпоксидным затиркам



Более 70 регионов
присутствия

1998 **2024**

Более 25 лет
на рынке



5 собственных заводов
(Центр, ЮФО, ПФО и Сибирь)



6 торговых марок
(Основит, Индастро, Стройбриг,
МастерГарц, Ливна, PROFIT)



Производительность
около 1 400 000 тонн
в год



Роботизированное
производство



Научная
лаборатория



Наши заводы

Коломна



550 тыс. тонн в
год

350 тыс. тонн в
год

~ **64 %**

Невинномысск



200 тыс. тонн в год

50 тыс.
тонн в год

~ **25 %**

Ульяновск



250 тыс. тонн в
год

20 тыс.
тонн в год

~ **8 %**

Бердск



100 тыс. тонн в
год

7 тыс.
тонн в год

~ **7 %**

Майкоп



50 тыс.
тонн в год

15 тыс. тонн в год

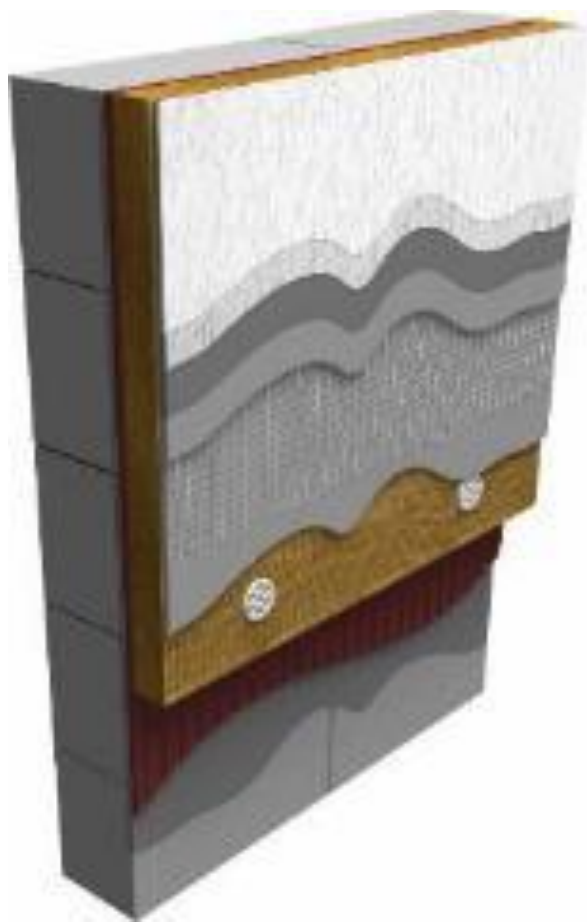
~ **30 %**

Номинальная мощность
(360 дней в году, 3 смены)

Объем используемой
мощности, тыс. тонн в год

Коэффициент используемой
мощности, %

ФАСАДНЫЕ СИСТЕМЫ ОСНОВИТ



ПРЕИМУЩЕСТВА СФТК



- **Неограниченные возможности архитектурных решений:** колонны, пилястры, русты, замковые камни, барельефы, цветковые решения. Идеально вписываются в архитектурную застройку исторических зон.
- **Цена.** «Мокрые» системы, как минимум, на 30 – 50% дешевле иных систем. (Расходы на устройство «тепляков» в зимний период повышают стоимость «мокрых» работ на 15 – 20%, при этом при монтаже прочих систем тоже добавляется «зимний коэффициент»).

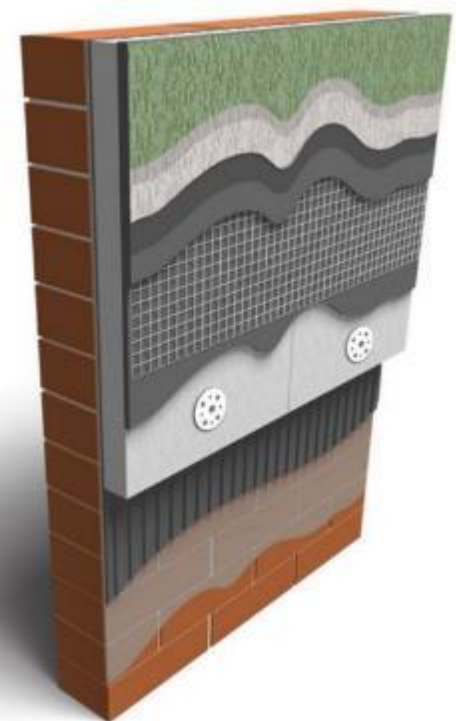


- **Достаточно эффективны** в плане энергосбережения – отсутствуют жесткие связи внутри системы, «мостики холода» (теплопотери через дюбеля ничтожны и даже не учитываются при теплотехнических расчетах) .
- **Экономия при строительстве.** Стены (несущая конструкция) тоньше, легче – снижаем затраты на возведение фундамента. Снижая толщину стен, увеличиваем жилую площадь.
- **Безопасность.** Лёгкий вес, порядка 15кг/м² и при пожаре не создает эффект «вытяжной трубы» (нет воздушного зазора).



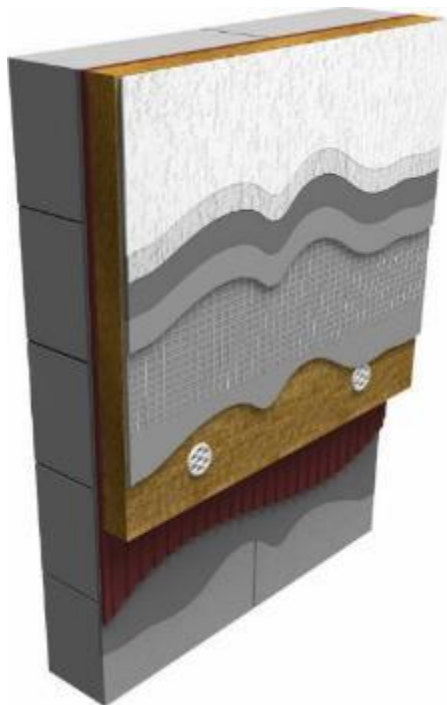
- **Долговечность.** В ноябре 1999 года восемь ведущих стран Европы (Дания, Франция, Финляндия, Германия, Нидерланды, Италия, Португалия, Великобритания) приняли документ "Основные положения по европейскому техническому утверждению внешней тепловой изоляции сложных систем со штукатуркой", который устанавливает срок эксплуатации систем "мокрого" типа. В соответствии с этим документом долговечность сертифицированной системы составляет 25 лет, если она поставляется одним дилером, правильно спроектирована и смонтирована, правильно эксплуатируется.

Ассортимент ОСНОВИТ



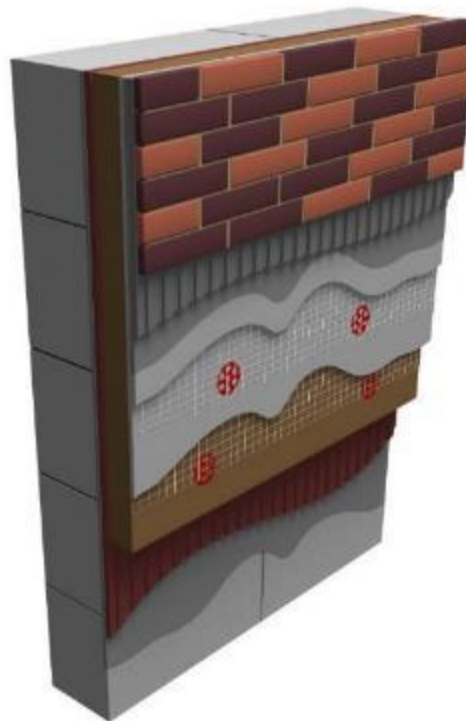
СФТК ОСНОВИТ ППС

УТЕПЛЕНИЕ
ПЕНОПОЛИСТИРОЛОМ
ОТДЕЛКА ШТУКАТУРКОЙ



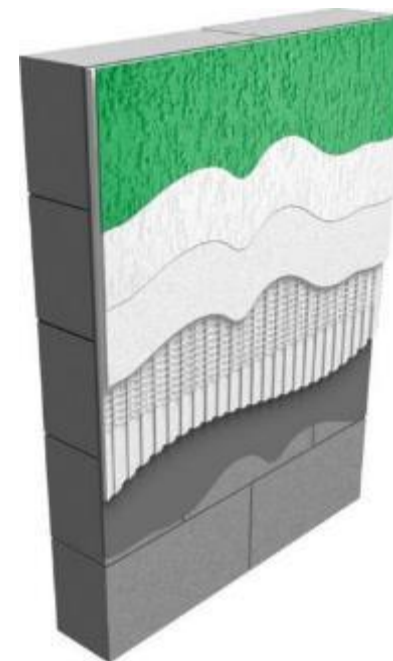
СФТК ОСНОВИТ МВ

УТЕПЛЕНИЕ МИНЕРАЛЬНОЙ
ВАТОЙ
ОТДЕЛКА ШТУКАТУРКОЙ

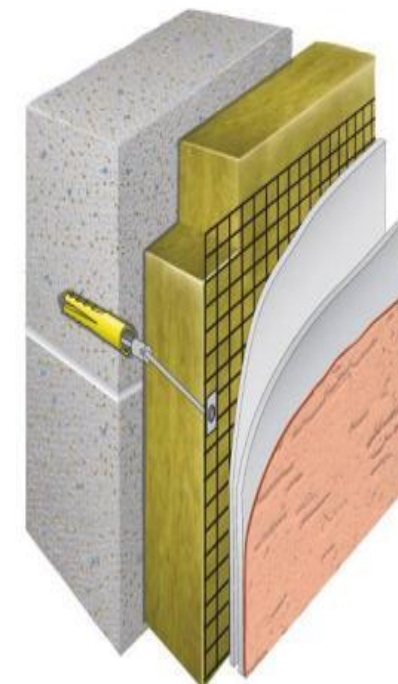


СФТК ОСНОВИТ МВ
КЛИНКЕР

УТЕПЛЕНИЕ МИНЕРАЛЬНОЙ
ВАТОЙ
ОБЛИЦОВКА



ТОНКОСЛОЙНЫЙ ФАСАД



ТОЛСТОСЛОЙНЫЙ ФАСАД

БЕЗ УТЕПЛЕНИЯ

ГРУНТЫ

Грунт для основания
УНКОНТ ЛЮКС LP51 А
с сухим остатком **6,5%**



Грунт концентрат
ПРОФИКОНТ LP52
с сухим остатком
более 45%
10 л – 1 100 м²



КВАРЦЕВЫЙ ГРУНТ
Экстерконт LP54 W
фракция наполнителя
0,315 мм



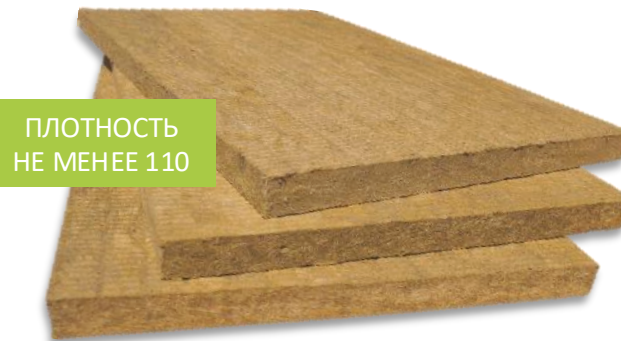
ВЫБОР УТЕПЛИТЕЛЯ

ЭКСТРУДИРОВАННЫЙ ПЕНОПОЛИСТИРОЛ



ГОРЮЧИЙ Г4
УСТОЙЧИВ К ВЛАГЕ8
УДАРСТОЙКИЙ
РЕКОМЕНДОВАН НА ЦОКОЛЕ
ВЫСОКАЯ СТОИМОСТЬ
ТОКСИЧЕН (Т4)
ТРЕБУЕТ ПОДГОТОВКИ
ЩЕТКОЙ С МЕТАЛЛИЧЕСКИМ
ВОРСОМ
ПОДВЕРЖЕН УЛЬТРАФИОЛЕТУ

МИНЕРАЛЬНАЯ ВАТА



ПЛОТНОСТЬ
НЕ МЕНЕЕ 110

НЕГОРЮЧИЙ НГ
ЭКОЛОГИЧНАЯ
СТЕКЛОВАТА И **БАЗАЛЬТОВАЯ**
ПАРОПРОНИЦАЕМАЯ
ВЫСОКАЯ СТОИМОСТЬ
МОЖЕТ ДАВАТЬ ПЯТНА НА ФАСАДЕ

ПЕНОПОЛИСТИРОЛ + РАССЕЧКИ ИЗ МИНЕРАЛЬНОЙ ВАТЫ



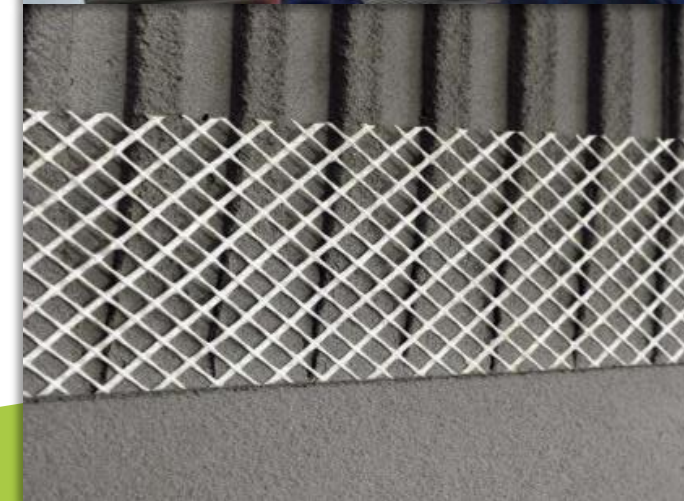
λ (лямбда)

МАРКА 16Ф
ГОРЮЧИЙ Г3
ПРИМЕНЯЕТСЯ С РАССЕЧКАМИ
ЭКОНОМИЧНЫЙ
ЛЁГКИЙ

МАТЕРИАЛЫ ДЛЯ МОНТАЖА УТЕПЛИТЕЛЯ



ХИТЫ!



УНИКАЛЬНЫЕ МАТЕРИАЛЫ ДЛЯ МОНТАЖА УТЕПЛИТЕЛЯ



УДАРОСТОЙКИЙ



Ударная прочность армированного
слоя СФТК **10 Дж**

БЕЛЫЙ



Армированный стекловолокном
Белый мрамор
Трещиностойкий



ЗИМНИЕ РАБОТЫ

при низких температурах окружающего воздуха от -10 до +10°C

При температуре выполнения работ ниже +5°C грунтование не производится. В этом случае основание необходимо тщательно очистить щеткой

В процессе работы и в последующие два дня температура окружающей среды и основания должна быть не ниже -10°C.

При температуре ниже -10 °C все работы следует осуществлять в тепловом контуре.



ШТУКАТУРНО-КЛЕЕВАЯ СМЕСЬ ОСНОВИТ КАВЕРПЛИКС ТС117. ХПВ



ХАРАКТЕРИСТИКА	ПРЕИМУЩЕСТВО	ВЫГОДА
марочная прочность на сжатие ≥ 10 Мпа	высокая сопротивляемость ударной нагрузке	получаем более надежный фасад, особенно на участках с повышенной ударной нагрузкой (цоколи, 1 этажи)
прочность на изгиб ≥ 4 МПа	высокая способность материала противостоять деформации под нагрузкой	дополнительная армировка от трещинообразования фасада
прочность сцепления с теплоизоляционной плитой ($\geq 0,12$ Мпа) и бетоном ($\geq 0,8$ Мпа)	Высокая адгезия	Минимальный риск отрыва плиты от основания
фракция песка 0,63 мм	очень пластичный продукт	удобство в работе
	Чем ниже фракция, тем ниже расход смеси	оптимальный расход
пластиковый мешок на Юге и в Поволжье	надежная, чистая и долговечная упаковка	срок годности в 2 раза выше
сертификаты на климатику и сейсмику	сохранение эксплуатационных характеристик в разных климатических условиях (морозостойкость 100 циклов)	долговечность до 25 лет
	подтвержденная сейсмоустойчивость фасадной системы	используем в сейсмически активных зонах

КВАРЦЕВЫЙ ГРУНТ



Колеруется

Предназначен для подготовки оснований перед нанесением декоративных штукатурок и фактурных красок. Создает фактурную поверхность.

дополнительная защита декоративного покрытия

снижение потерь при нанесении

снижение впитывающей способности

фактурная поверхность



ВИДЫ ДЕКОРАТИВНЫХ ШТУКАТУРОК

ПОЛИМЕРНЫЕ

СИЛИКАТНЫЕ



СИЛИКОНОВЫЕ



АКРИЛОВЫЕ



СИЛИКАТНО-СИЛИКОНОВЫЕ

ХИТ!



МИНЕРАЛЬНЫЕ



ГОТОВЫЕ ДЕКОРАТИВНЫЕ ШТУКАТУРКИ ЭКСТЕРВЭЛЛ. АССОРТИМЕНТ.

Выбираем рисунок по желанию и состав в зависимости от условий эксплуатации

Материалы/ Характеристика	Экстервэлл ОАс акриловая	Экстервэлл OSI силиконовая	Экстервэлл OSt силикатная	Экстервэлл OSs силикатно- силиконовая
Эластичность				
Паропроницаемость				
Водоотталкивание				
Грязеотталкивание				
Противогрибковое свойство				

 Максимальное значение

 Высокое значение

 Среднее значение

 Невысокое значение



- Пигменты **NOVARINT D** используют, европейские производители фасадных систем
Такие как – **BAUMIT, STO, KREISEL, MUREXIN** и т.д.
- Обладают высокими свойствами от выцветания
- Высокая концентрация пигментов повышает укрывистость и защиту от воздействий агрессивных сред краски и полимерных штукатурок.

МИНЕРАЛЬНЫЕ ДЕКОРАТИВНЫЕ ШТУКАТУРКИ ЭКСТЕРВЭЛЛ



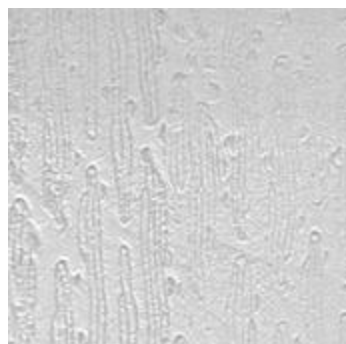
Фактура «Шуба»



Фактура «Короед»



Моделируемые фактуры



Ф
Р
А
К
Ц
И
О
Н
Н
Ы
Й

Р
Я
Д

3,0
мм

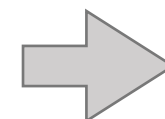
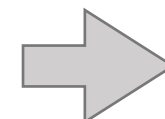
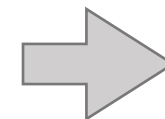
2,5
мм

2,0
мм

1,5
мм

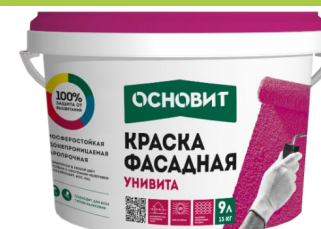
1,0
мм

0,5
мм



Цветовые ряды	
1	
2	
3	
4	
5	
6	
7	
8	
9	
10	
11	
12	
13	
14	
15	
16	
17	
18	
19	
20	
21	
22	
23	
24	
25	
26	

ФАСАДНЫЕ КРАСКИ УНИВИТА. АССОРТИМЕНТ



Материалы/ Характеристика	Унивита CAc91 акриловая	Унивита CSI93 силиконовая	Унивита CSt92 силикатная
Эластичность	●	●	●
Паропроницаемость	●	●	●
Водоотталкивание	●	●	●
Грязеотталкивание	●	●	●
Противогрибковое свойство	●	●	●



Максимальное значение



Среднее значение



Невысокое значение

ФАСАДНЫЕ КРАСКИ УНИВИТА. СИЛИКАТНАЯ КРАСКА

В составе
калиевое
стекло

- Высокая паропроницаемость
- Высокая прочность на истирание
- Высокая стойкость к образованию грибка и плесени

В составе
акриловая
дисперсия

- Для эластичности готового покрытия
- Для прочности готового покрытия к механическим воздействиям
- Для прочности готового покрытия к атмосферным воздействиям
- Для прочности готового покрытия к воздействию ультрафиолета

Комплекс
связующих
позволяет

- Применять краску в реставрационных работах на объектах культурного наследия, построенных в период до середины 20 века
- Мыть готовое покрытие водой под давлением для поддержания эстетического внешнего вида фасада



Силикатная
фасадная краска
Унивита CSt92

ФАСАДНЫЕ КРАСКИ УНИВИТА. СИЛИКОНОВАЯ КРАСКА



ФАСАДНЫЕ КРАСКИ УНИВИТА. СИЛИКОНОВАЯ КРАСКА



Два вида силикона
в составе:
эмульсия и смола

Эмульсия обеспечивает готовому покрытию:

1. Высокую прочность на истирание
2. Высокую адгезию к основанию

Смола обладает гидрофобизирующим действием и обеспечивает готовое покрытие:

1. Высокой стойкостью к воздействию воды
2. Способностью к самоочищению

Специальная
добавка в составе:
Антиржавчина

Функциональная добавка Антиржавчина предотвращает распространение ржавчины по поверхности декоративного покрытия

ФАСАДНЫЕ КРАСКИ УНИВИТА. АКРИЛОВАЯ КРАСКА

Акриловая фасадная краска
Унивита СAc91



Высокое
содержание
полимера
образует
пленку
высокой
прочности

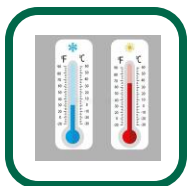
Эластичная

Стойкая к механическим воздействиям

Стойкая к ультрафиолету

Моется водой под давлением

ГАРАНТИРОВАННОЕ КАЧЕСТВО



ДОЛГОВЕЧНОСТЬ.

ПРОЙДЕНЫ КЛИМАТИЧЕСКИЕ ИСПЫТАНИЯ ПО ГОСТ Р 55943-2018, КЛАСС УСТОЙЧИВОСТИ К КЛИМАТИЧЕСКИМ ВОЗДЕЙСТВИЯМ- КВО



НАДЕЖНОСТЬ.

ПРОЙДЕНЫ ИСПЫТАНИЯ ПО ОЦЕНКЕ СЕЙСМОСТОЙКОСТИ. РЕКОМЕНДОВАНЫ В СЕЙСМООПАСНЫХ РЕГИОНАХ С БАЛЛЬНОСТЬЮ ОТ 7 ДО 9 БАЛЛОВ ПО ШКАЛЕ MSK-64.



ОТВЕТСТВЕННОСТЬ.

ПОМОЩЬ В ОСУЩЕСТВЛЕНИИ АВТОРСКОГО И ТЕХНИЧЕСКОГО НАДЗОРА ПРИМЕНЯЕМЫХ ТЕХНОЛОГИЙ И МАТЕРИАЛОВ НА ОБЪЕКТАХ СТРОИТЕЛЬСТВА.



РОССИЙСКИЙ ОПЫТ.

БОЛЬШОЕ КОЛИЧЕСТВО ОБЪЕКТОВ СТРОИТЕЛЬСТВА РЕАЛИЗОВАНО НА СФТК ОСНОВИТ НА ВСЕЙ ТЕРРИТОРИИ СТРАНЫ

ТЕХНИЧЕСКАЯ ПОДДЕРЖКА



РАСЧЕТЫ: СМЕТНЫЙ, ТЕПЛОТЕХНИЧЕСКИЙ. ГОТОВАЯ ДОКУМЕНТАЦИЯ: АТР, УЗЛЫ, 3D-ВИЗУАЛИЗАЦИЯ
ПОМОЩЬ В КОМПЛЕКСНОМ ПРЕДЛОЖЕНИИ (КОМПЛЕКТУЮЩИЕ, УТЕПЛИТЕЛЬ И ПР.)



ИННОВАЦИОННЫЕ ПРОДУКТЫ И РЕШЕНИЯ В СФЕРЕ СТРОИТЕЛЬСТВА И СТРОИТЕЛЬНЫХ ТЕХНОЛОГИЙ.
ПОМОЩЬ В ПОДБОРЕ ПРОДУКТОВ И ГОТОВЫХ РЕШЕНИЙ.



СОВМЕСТНАЯ РАБОТА С ЗАКАЗЧИКОМ: ПЕРЕГОВОРЫ, СЭМПЛИНГ, ШЕФ- МОНТАЖ.



ПОМОЩЬ В ОСУЩЕСТВЛЕНИИ АВТОРСКОГО И ТЕХНИЧЕСКОГО НАДЗОРА ПРИМЕНЯЕМЫХ ТЕХНОЛОГИЙ
И МАТЕРИАЛОВ НА ОБЪЕКТАХ СТРОИТЕЛЬСТВА.



ТЕХНИЧЕСКАЯ ON-LINE ПОДДЕРЖКА. ГОРЯЧАЯ ЛИНИЯ. КАЛЬКУЛЯТОРЫ ФАСАДНЫХ СИСТЕМ НА САЙТЕ.

ТЕХНИЧЕСКАЯ ДОКУМЕНТАЦИЯ

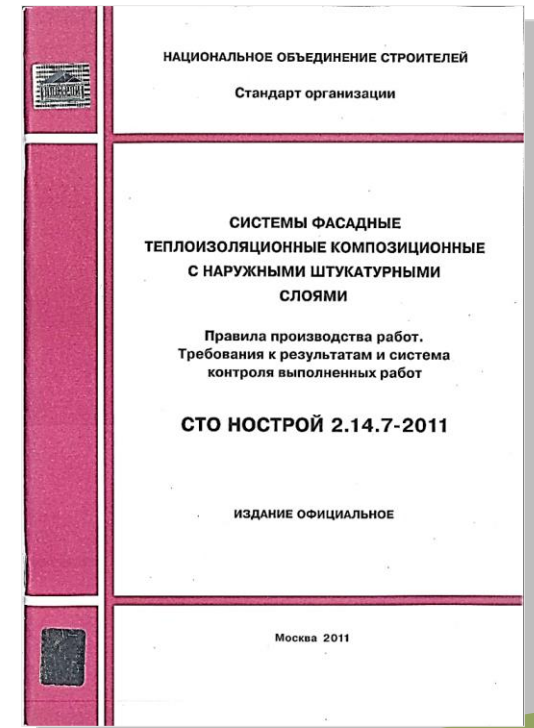
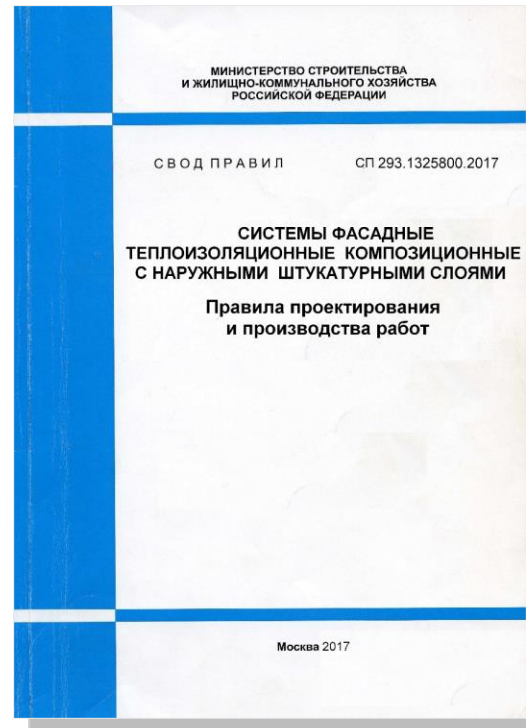
СП 293.1325800.2017 СФТК. Правила проектирования и производства работ

Основные положения

- Область применения
- Нормативные ссылки
- Термины и определения
- Общие положения
- Требования к СФТК
- Требования к системным материалам и изделиям
- Правила проектирования СФТК
- Правила устройства СФТК и приемки выполненных работ
- Правила ремонта СФТК

Приложения

- Типовые технические решения по проектированию
- Методика расчета системы крепления
- Типовая карта контроля монтажа
- Формы актов
- Положения по ремонту СФТК



СТО НОСТРОЙ 2.14.7-2011
СФТК Правила производства работ.

ТЕХНИЧЕСКАЯ ДОКУМЕНТАЦИЯ

Альбомы технических решений





РЕФЕРЕНЦ- ЛИСТ





Коттеджный Поселок «Голландский Квартал»



Гематологический центр Минздрав России



Жилой комплекс «Аристово Митино»



Жилой комплекс «НИКОЛИН ПАРК»



Жилой комплекс «СКОЛКОВО ПАРК»



Жилой комплекс «БЕЛЫЙ ГОРОД»

Используемые продукты на объектах:

(65171) Основит КАВЕРПЛИКС ТС117 (25 кг)

(74006) Основит ЭКСТЕРКОНТ LP54 W (15 кг)

(89816) Основит ЭКСТЕРВЭЛЛ ОАс-1.5 WS колерованная (25 кг)

г. Москва , ВДНХ, Павильон №58



г. Москва, ВДНХ Павильон Центральный



Ставропольский край, Пятигорск, пер. Березовый ЖК «Парусная регата»

**Используемые продукты на
объектах:**

ТС 117 Экстервел короед серый, LP 54



г. Михайловск, Ботаническая ул., 21А
ЖК «Вилла КАПРИ»

Используемые продукты на
объектах:

ТС 117 F



г.Сочи (Адлер), Полянская ул., 49Б,
село Высокое

**Используемые продукты
на объектах:**

ТС 117,LP 54, Oss 2,0 ws



Краснодарский край, городской округ Сочи, село Вардане-Верино

**Используемые продукты
на объектах:**

Oss 1,5 ws, Oss 2,0 wk



Наши награды - Марка №1

ТМ «ОСНОВИТ» - победитель ежегодного голосования

МАРКА №1

в РОССИИ 2025 г. в категории

«СТРОИТЕЛЬНЫЕ СМЕСИ»!

Победители конкурса **МАРКА №1** определяются путем прямого подсчета голосов.

В анкете для голосования россиянам задается один вопрос:
«Какую марку в категории X Вы считаете лучшей?».

Идеальный результат узнаваемости бренда на рынке означает, что данную торговую марку потребитель вспомнил одной из первых без подсказки. Поэтому знак МАРКА №1 на товаре является для покупателя четким сигналом, что эта марка хорошо известна, ее любят, ей доверяют и ее выбирают миллионы россиян.

Голосование **МАРКА №1 В РОССИИ** - это всеобщее признание лидеров по качеству в разных отраслях.





РЕШЕНИЯ ДЛЯ РЯДОВОЙ И ДЕКОРАТИВНОЙ КЛАДКИ



Кладка

- БРИКФОРМ
- ПУТФОРМ
- СЕЛФОРМ
- РОКФОРМ

Цветные кладочные растворы
Теплоизоляционные
кладочные растворы
Для рядовой кладки

Заполнение швов

- БРИКСЭЙВ
- ПЛИТСЭЙВ

Расшивка и затирка

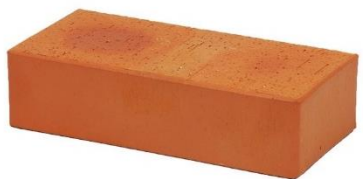
Уход

- СЕЙФСКРИН

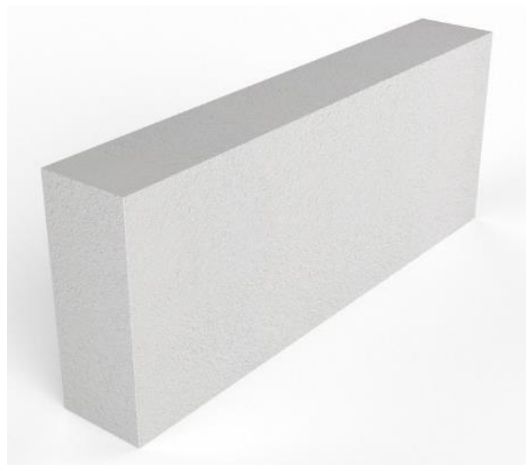
Удаление высолов
Удаление грибка
Защита от воды
Противоморозная добавка

Ассортимент элементов кладки

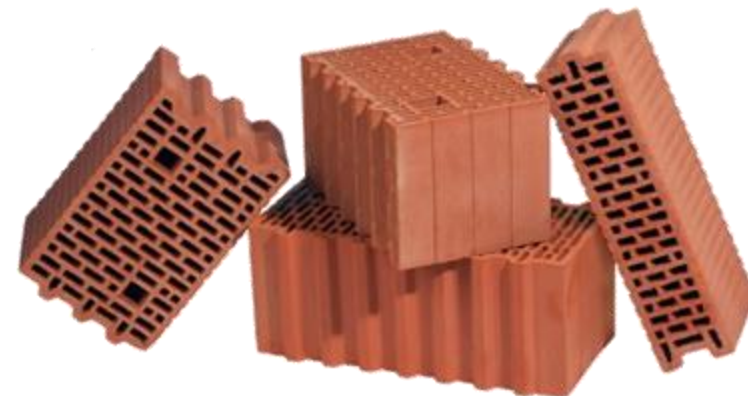
- ✓ Керамические кирпичи
- ✓ Силикатные кирпичи
- ✓ Клинкерные кирпичи
- ✓ Кирпичи ручной формовки



Блоки на основе ячеистых бетонов:
газоблоки, пеноблоки



Керамические
теплоизоляционные
поризованные блоки



БРИКФОРМ МС11, МС11/1

- Керамические, силикатные, клинкерные кирпичи

СЕЛФОРМ МС112

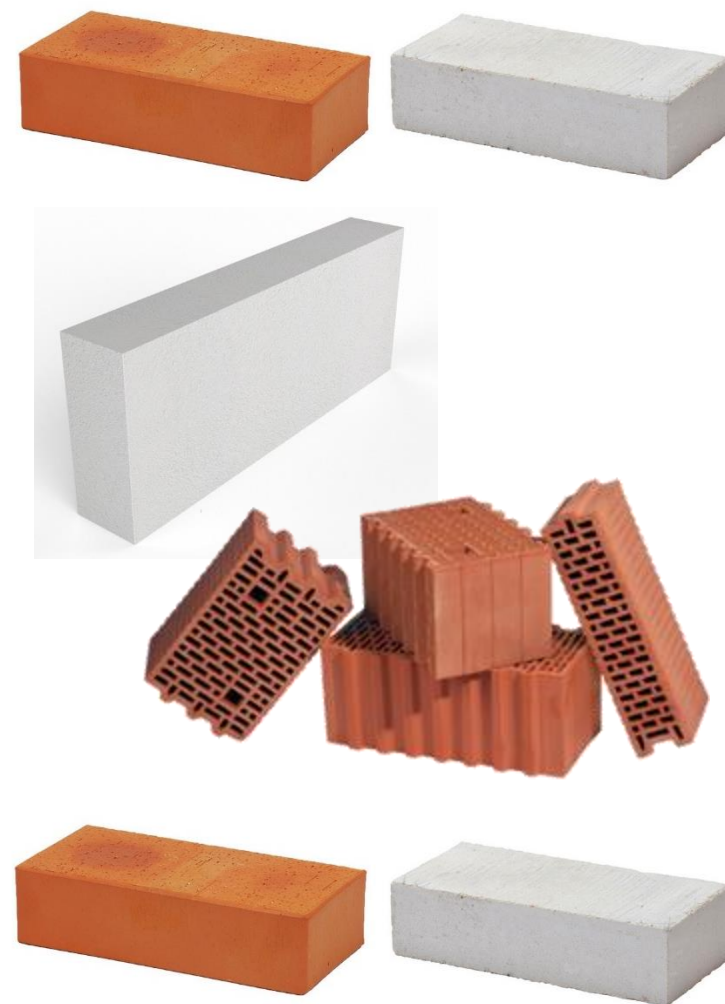
- Блоки на основе ячеистых бетонов: газоблоки, пеноблоки

ПУТФОРМ МС114, МС114L

- Керамические теплоизоляционные поризованные блоки

РОКФОРМ МС110

- Керамические, силикатные, клинкерные кирпичи



Клей монтажный СЕЛФОРМ МС 112

Монтаж наружных стен и внутренних перегородок

Для ячеистых бетонов:

- ✓ Газобетон
- ✓ Пенобетон
- ✓ Газосиликат
- ✓ Силикат

Свойства:

- Высокая пластичность
- Высокая водоудерживающая способность
- Высокая прочность



Клей монтажный СЕЛФОРМ МС 112

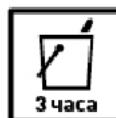
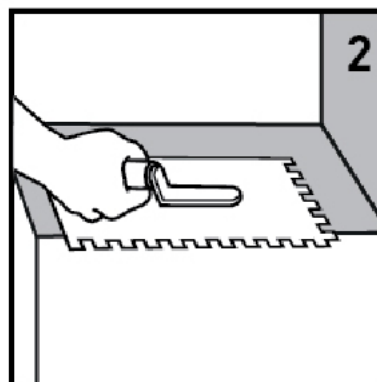


Нанести шпателем



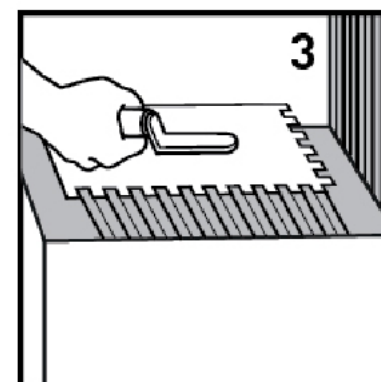
1 кг
0,20-0,24 л

Высокая
водоудерживающая
способность



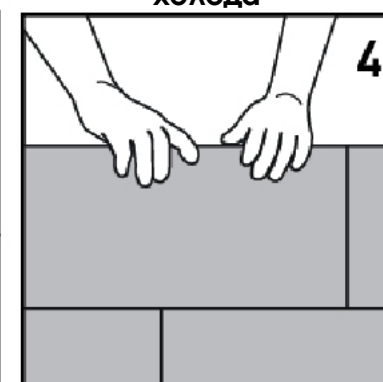
3 часа

Фиксация блоков в
течение 15 минут



1-5 мм

Тонкий слой
обеспечивает
отсутствие мостиков
холода



15 минут

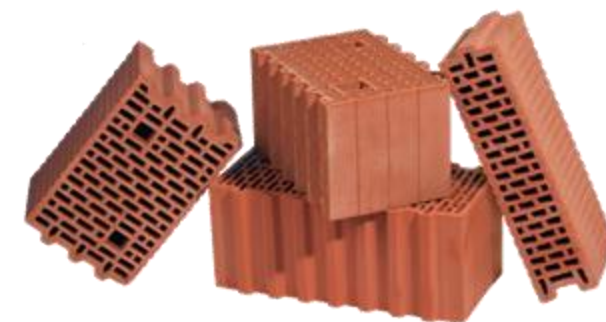


Кладочный раствор
теплоизоляционный
ПУТФОРМ MS114



Кладочный раствор
теплоизоляционный
высокоэффективный
ПУТФОРМ MS114 L

Кладка стен из легких
поризованных
керамических блоков.



перлитовое сырье

Вулканическая стекловатая водосодержащая порода кислого состава.



Вспученные перлитовые песок и щебень получаемые при 2-х ступенчатой термической обработке перлитового сырья.

1 стадия (удаления избыточной воды) : 250 – 600°C

2 стадия (температуры вспучивания): 800-900°C



СТРОЙ ОСНОВАТЕЛЬНО!

Кладочные теплоизоляционные растворы

РЯДОВАЯ КЛАДКА

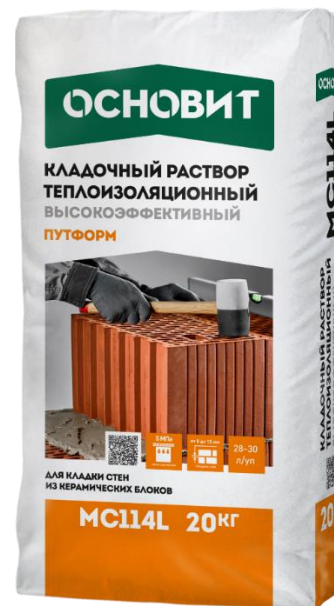
ПУТФОРМ МС114



Выход раствора 20-22 л

Коэф.тепл. 0,21-0,23

ПУТФОРМ МС114 L



Выход раствора 28-30 л

Коэф.тепл. 0,18-0,2

Свойства:

- Сохраняет тепло в помещении
- Не проваливается в поры блока
- Высокая пластичность
- Высокие теплоизоляционные свойства
- Низкий расход - экономичный



СТРОЙ ОСНОВАТЕЛЬНО!

[illegible]

The image displays two bags of Osnovit mortar, specifically designed for bricklaying. The bags are white with green and orange accents. The left bag is labeled 'MC11' and the right bag is labeled 'MC11/1'. Both bags feature the Osnovit logo and the text 'КЛАДОЧНЫЙ РАСТВОР ОБЛИЦОВОЧНЫЙ БРИКФОРМ'. The bags also include a QR code, a small image of a brick wall, and technical specifications. The background shows a two-story brick house with white window frames and a dark door.

ОСНОВИТ
КЛАДОЧНЫЙ РАСТВОР
ОБЛИЦОВОЧНЫЙ
БРИКФОРМ

15 МПа
от 5 до 15 мм
22
ЦВЕТ

ДЛЯ СОЗДАНИЯ
ДОЛГОВЕЧНОЙ КЛАДКИ
ИЗ ОБЛИЦОВОЧНОГО КИРПИЧА

**БОЛЬШЕ
ПРОЧНОСТИ**

MC11 **25 кг**

ОСНОВИТ
КЛАДОЧНЫЙ РАСТВОР
ОБЛИЦОВОЧНЫЙ
БРИКФОРМ

10 МПа
от 5 до 15 мм
50
кг/м³

ДЛЯ СИЛИКАТНОГО И КЕРАМИЧЕСКОГО КИРПИЧА
С ВЫСОКИМ ВОДОПОГЛОЩЕНИЕМ

**БОЛЬШЕ
ПРОЧНОСТИ**

MC11/1 **25 кг**



АССОРТИМЕНТ ЦВЕТНЫХ КЛАДОЧНЫХ РАСТВОРОВ

Кладочный раствор БРИКФОРМ МС11

Для облицовочного кирпича с
водопоглощением до 12%

Для облицовочной кладки стен

- ✓ Керамический кирпич
- ✓ Силикатный кирпич
- ✓ Клинкерный кирпич

Кладочный раствор БРИКФОРМ МС11/1

Для облицовочного кирпича с
водопоглощением более 12%



РАСТВОРЫ ДЛЯ КИРПИЧА С РАЗНЫМ ВОДОПОГЛОЩЕНИЕМ

Кладочный раствор для
кирпича с нормальным
водопоглощением



Кирпич с высоким
водопоглощением



1. Отсутствие времени корректировки кирпича при кладке
2. Нулевая или минимальная прочность сцепления раствора с кирпичом
3. Кладка не набирает заявленную прочность

РАСТВОРЫ ДЛЯ КИРПИЧА С РАЗНЫМ ВОДОПОГЛОЩЕНИЕМ

Кладочный раствор для
кирпича с высоким
водопоглощением



Кирпич с нормальным
водопоглощением



1. Время твердения увеличится – увеличится время набора прочности
2. Наличие избыточной воды на поверхности шва как раз и может оставлять белый налет

Из чего складывается цена на кладочный раствор?

Почему раствор одной марки стоит намного дороже раствора другой марки?

Чем отличаются растворы примерно одинаковые по цене?

ИЗ ЧЕГО СКЛАДЫВАЕТСЯ ЦЕНА НА КЛАДОЧНЫЕ РАСТВОРЫ?



ИЗ ЧЕГО СКЛАДЫВАЕТСЯ ЦЕНА НА КЛАДОЧНЫЕ РАСТВОРЫ?



ОТЛИЧИЕ ДОРОГОГО КЛАДОЧНОГО РАСТВОРА ОТ ДЕШЕВОГО



Дорогие кладочные растворы

Швы однородные, ровные

Без усадки, без трещин

Кладка прочная
долговечная

Цвет не меняется, не
выцветает со временем

Отсутствие высолов

Морозостойкость

Низкий расход

Дешевые кладочные растворы

Не ровный, не гладкий шов

Усадка, трещины

Изменение цвета,
выцветание

Выход солей

Белесый налет на
поверхности

Осыпание шва

Высокий расход



СТРОЙ ОСНОВАТЕЛЬНО!

ПРЕИМУЩЕСТВА КЛАДОЧНОГО РАСТВОРА ОСНОВИТ

**ДЛЯ
ПОКУПАТЕЛЯ,
ЗАКАЗЧИКА**



Однородный ровный гладкий шов
– эстетический вид

Не дает усадку
– не образуются трещины

Оптимальная прочность
конструкции - долговечность

Широкая палитра цветов 32 цвета –
подбор цвета к кирпичу

Цвет не меняется, не выцветает со
временем

Не образуются высолы

Экономный – низкий расход –
материальная экономия

**ДЛЯ
БРИГАДИРА,
МАСТЕРА**



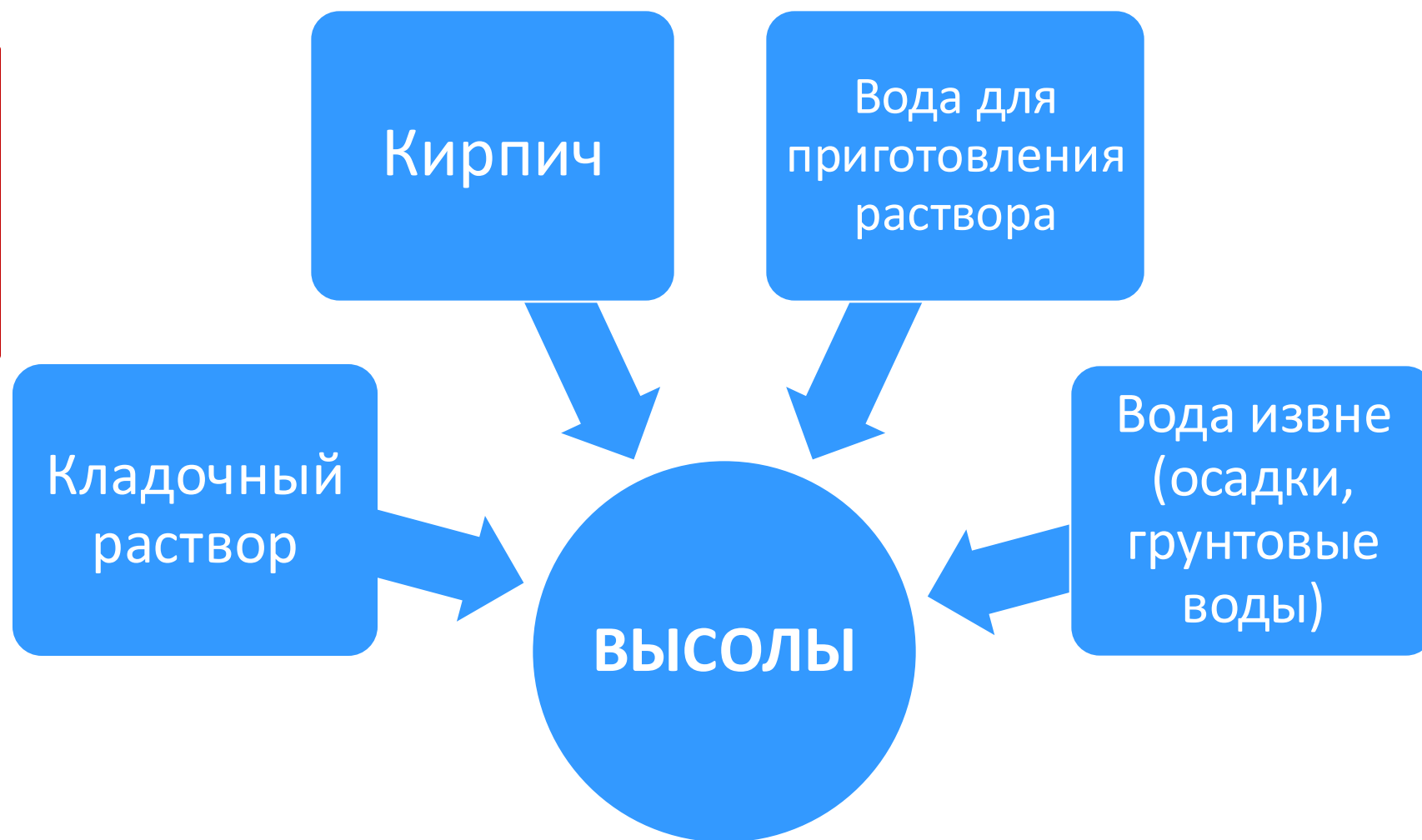
Высокая пластичность
– быстрее и легче укладывать в
ровный шов
– выше производительность
– меньше потерь раствора

Оптимальное время
жизнеспособности и
корректировки кирпича

Легкость заглаживания шва для
получения эстетического
внешнего вида кладки



Кладочные растворы
ОСНОВИТ БРИКФОРМ
содержат
минимальное количество солей,
которое не вызывает
высолообразование.



Кладочные растворы
ОСНОВИТ БРИКФОРМ
серия ЗИМА

Противоморозная
добавка



1. Обеспечивает гидратацию вяжущего
2. Предотвращает замерзание воды в растворе

Минимальная
концентрация солей
в добавке

Пигменты к кладочным растворам ОСНОВИТ



Стойкие к
ультрафиолету

Стойкие к
вымыванию

Стабильные во
времени

Что может изменить цвет шва?

- Перелив воды при приготовлении раствора для кладки
- Пересыхание шва в процессе твердения
- Использование грязного инструмента для заглаживания шва
- Использование дешевого и/или некачественного инструмента для заглаживания шва

ДЛЯ ПРИМЕНЕНИЯ ПРИ ТЕМПЕРАТУРЕ до -10°C

- Клей для блоков СЕЛФОРМ МС 112F
- Теплоизоляционный кладочный раствор ПУТФОРМ МС114 F
- Цветные кладочные растворы БРИКФОРМ МС11 F, МС11/1 F



РЕКОМЕНДАЦИИ ПО РАБОТЕ

1. Кирпичи должны быть тщательно очищены от снега, наледи, льда, инея и прочих загрязнений.
2. До начала работ рекомендуется предварительная выдержка всех элементов кладки при положительных температурах
3. Для работы при температуре от -10°C до 0°C используемую для приготовления раствора воду подогревать до +15-20°C;
4. Для работы при температуре от 0°C до +10°C используемую для приготовления раствора воду подогревать до +5°C.
5. Оптимальная температура готового раствора для работы при рекомендуемых температурных условиях применения (-10°C до +10°C) должна быть +5-10°C.



СТРОЙ ОСНОВАТЕЛЬНО!

Кладочный раствор
РОКФОРМ MC110



Расшивка
БРИКСЭЙВ ХС30



Затирка
ПЛИТСЭЙВ ХС35 Н



или



СТРОЙ ОСНОВАТЕЛЬНО!

РАСШИВКА БРИКСЭЙВ ХС30



- Только для стен
- 22 цвета
- Консистенция полусырой земли
- Прочность 15 МПа

НАНЕСЕНИЕ

Для вертикальных и горизонтальных швов разные расшивки



Остатки раствора убрать с краев плитки щеткой



Периодически увлажнять при помощи пульверизатора



РАСШИВКА ПОЛУСУХОЙ СМЕСЬЮ

ЗАТИРКА ПЛИТСЭЙВ ХС35 Н

- Для стен и полов
- 16 цветов
- Консистенция раствора
- 3 варианта инструментов для нанесения
- Прочность 30 МПа



СПОСОБЫ НАНЕСЕНИЯ



ПАКЕТ ДЛЯ ЗАТИРКИ



РЕЗИНОВЫЙ ШПАТЕЛЬ



ПИСТОЛЕТ ДЛЯ ЗАТИРКИ

ЗАПОЛНЕНИЕ ШВОВ ВЫСОКОПРОЧНОЙ ЗАТИРКОЙ

Заполнение горизонтальных швов



Заполнение вертикальных швов



Уплотнение резиновым шпателем



Разравнивание материала



Расшивка шва



Очистка материала





СТРОЙ ОСНОВАТЕЛЬНО!



Средство для удаления высолов
Сэйфскрин SAd1



Гидрофобизатор
Сэйфскрин SS115



ЗАЩИТА ФАСАДА



Противогрибковое
Средство-концентрат
Сэйфскрин SBd1



ИТАК, ПОЧЕМУ ОСНОВИТ

1. Более 26 лет на строительном рынке
2. 5 заводов в разных регионах России, на 4х из которых производятся продукты для систем возведения стен и конструкций
3. Собственная сырьевая база – песчаный карьер
4. Собственный Научно-технический исследовательский центр и лаборатория
5. Марка №1 по сухим строительным смесям в России – за НАС голосует потребитель
6. «Седрус» - финалист третьей ежегодной премии «Экотех-Лидер – 2023»
7. В ассортименте полный комплекс материалов для системы возведения стен и конструкций из любого элемента кладки, включая материалы для ухода
8. Широкая цветовая палитра в кладочных растворах, затирках и расшивках для швов кладки
9. Высокое качество каждого продукта



СТРОЙ ОСНОВАТЕЛЬНО!



ЖК Зиларт



2016-2021

г. Москва ул. Автозаводская 23

Основит Брикформ МС 11



ЖК Сити Парк



LITHUANIAN CLOTHING FACTORY OF OUTSOURCING BUSINESS	
Customer Service (1st)	100%
Customer Service (2nd)	100%
Customer Service (3rd)	100%
Customer Service (4th)	100%
Customer Service (5th)	100%
Customer Service (6th)	100%
Customer Service (7th)	100%
Customer Service (8th)	100%
Customer Service (9th)	100%
Customer Service (10th)	100%
Customer Service (11th)	100%
Customer Service (12th)	100%
Customer Service (13th)	100%
Customer Service (14th)	100%
Customer Service (15th)	100%
Customer Service (16th)	100%
Customer Service (17th)	100%
Customer Service (18th)	100%
Customer Service (19th)	100%
Customer Service (20th)	100%
Customer Service (21st)	100%
Customer Service (22nd)	100%
Customer Service (23rd)	100%
Customer Service (24th)	100%
Customer Service (25th)	100%
Customer Service (26th)	100%
Customer Service (27th)	100%
Customer Service (28th)	100%
Customer Service (29th)	100%
Customer Service (30th)	100%
Customer Service (31st)	100%
Customer Service (32nd)	100%
Customer Service (33rd)	100%
Customer Service (34th)	100%
Customer Service (35th)	100%
Customer Service (36th)	100%
Customer Service (37th)	100%
Customer Service (38th)	100%
Customer Service (39th)	100%
Customer Service (40th)	100%
Customer Service (41st)	100%
Customer Service (42nd)	100%
Customer Service (43rd)	100%
Customer Service (44th)	100%
Customer Service (45th)	100%
Customer Service (46th)	100%
Customer Service (47th)	100%
Customer Service (48th)	100%
Customer Service (49th)	100%
Customer Service (50th)	100%



An aerial view of a large-scale urban development. The complex features several high-rise buildings with diverse architectural styles: some with uniform brick facades and many windows, others with glass curtain walls, and one with a distinctive facade of vertical wooden slats. A central courtyard is paved with light-colored tiles in a geometric pattern, featuring a central fountain with a white, ornate structure. Green spaces with grass and small trees are interspersed throughout the courtyard. In the background, a smaller, classical-style building with a red roof is visible. The sky is overcast with grey clouds. In the top left corner, there is a logo for 'Яндекс Недвижимость' (Yandex Real Estate).

Основит Брикформ МС 11

ЦВЕТНОЙ КОДИРОВАННЫЙ РАСТЕОС ОСНОВИТ

ОСНОВИТ БРИКФОРМ МС 11	
ОСНОВИТ БРИКФОРМ МС 12	
ОСНОВИТ БРИКФОРМ МС 13	
ОСНОВИТ БРИКФОРМ МС 14	
ОСНОВИТ БРИКФОРМ МС 15	
ОСНОВИТ БРИКФОРМ МС 16	
ОСНОВИТ БРИКФОРМ МС 17	
ОСНОВИТ БРИКФОРМ МС 18	
ОСНОВИТ БРИКФОРМ МС 19	
ОСНОВИТ БРИКФОРМ МС 20	
ОСНОВИТ БРИКФОРМ МС 21	
ОСНОВИТ БРИКФОРМ МС 22	
ОСНОВИТ БРИКФОРМ МС 23	
ОСНОВИТ БРИКФОРМ МС 24	
ОСНОВИТ БРИКФОРМ МС 25	
ОСНОВИТ БРИКФОРМ МС 26	
ОСНОВИТ БРИКФОРМ МС 27	
ОСНОВИТ БРИКФОРМ МС 28	
ОСНОВИТ БРИКФОРМ МС 29	
ОСНОВИТ БРИКФОРМ МС 30	
ОСНОВИТ БРИКФОРМ МС 31	
ОСНОВИТ БРИКФОРМ МС 32	
ОСНОВИТ БРИКФОРМ МС 33	
ОСНОВИТ БРИКФОРМ МС 34	
ОСНОВИТ БРИКФОРМ МС 35	
ОСНОВИТ БРИКФОРМ МС 36	
ОСНОВИТ БРИКФОРМ МС 37	
ОСНОВИТ БРИКФОРМ МС 38	
ОСНОВИТ БРИКФОРМ МС 39	
ОСНОВИТ БРИКФОРМ МС 40	
ОСНОВИТ БРИКФОРМ МС 41	
ОСНОВИТ БРИКФОРМ МС 42	
ОСНОВИТ БРИКФОРМ МС 43	
ОСНОВИТ БРИКФОРМ МС 44	
ОСНОВИТ БРИКФОРМ МС 45	
ОСНОВИТ БРИКФОРМ МС 46	
ОСНОВИТ БРИКФОРМ МС 47	
ОСНОВИТ БРИКФОРМ МС 48	
ОСНОВИТ БРИКФОРМ МС 49	
ОСНОВИТ БРИКФОРМ МС 50	

ЖК Бартон



2019-2021

МО, Мытищинский р-н д. Нагорное

Основит Брикформ МС 11



г. Москва, поселение Первомайское

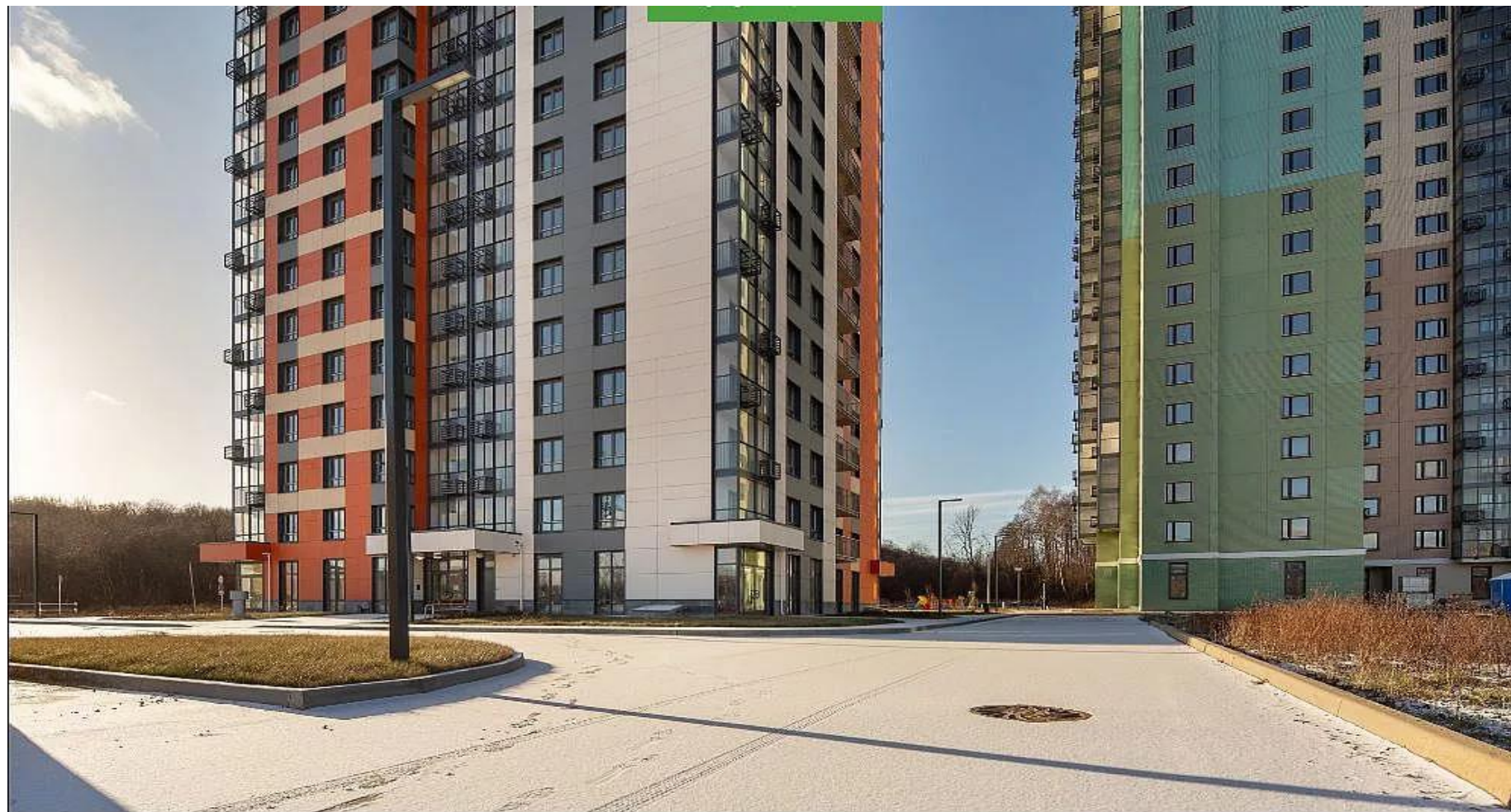
Основит Брикформ МС 11



СТРОЙ ОСНОВАТЕЛЬНО!

ПОСЛЕДОВАТЕЛЬНОСТЬ ЦВЕТОВ ОКОННЫХ РАМ	
001-001-01	
001-001-02-01-01	
001-001-02	
001-001-03-01-01-01	
001-001-03-01-01-02	
001-001-03-01-02	
001-001-03-01-03	
001-001-03-01-04-01-01-01	
001-001-03-02	
001-001-03-03-01-01-01-01	
001-001-03-03-01	
001-001-03-03-02-01-01-01-01	
001-001-03-03-02-01	
001-001-03-03-02-02-01-01-01-01	
001-001-03-03-02-02-01	
001-001-03-03-02-03-01-01-01-01-01	
001-001-03-03-02-03-01	
001-001-03-03-02-04-01-01-01-01-01	
001-001-03-03-02-04-01	
001-001-03-03-02-05-01-01-01-01-01	
001-001-03-03-02-05-01	
001-001-03-03-02-06-01-01-01-01-01	
001-001-03-03-02-06-01	
001-001-03-03-02-07-01-01-01-01-01	
001-001-03-03-02-07-01	
001-001-03-03-02-08-01-01-01-01-01	
001-001-03-03-02-08-01	
001-001-03-03-02-09-01-01-01-01-01	
001-001-03-03-02-09-01	
001-001-03-03-02-10-01-01-01-01-01	
001-001-03-03-02-10-01	
001-001-03-03-02-11-01-01-01-01-01	
001-001-03-03-02-11-01	
001-001-03-03-02-12-01-01-01-01-01	
001-001-03-03-02-12-01	
001-001-03-03-02-13-01-01-01-01-01	
001-001-03-03-02-13-01	
001-001-03-03-02-14-01-01-01-01-01	
001-001-03-03-02-14-01	
001-001-03-03-02-15-01-01-01-01-01	
001-001-03-03-02-15-01	
001-001-03-03-02-16-01-01-01-01-01	
001-001-03-03-02-16-01	
001-001-03-03-02-17-01-01-01-01-01	
001-001-03-03-02-17-01	
001-001-03-03-02-18-01-01-01-01-01	
001-001-03-03-02-18-01	
001-001-03-03-02-19-01-01-01-01-01	
001-001-03-03-02-19-01	
001-001-03-03-02-20-01-01-01-01-01	
001-001-03-03-02-20-01	

ЖК Мир Митино



2017-2018

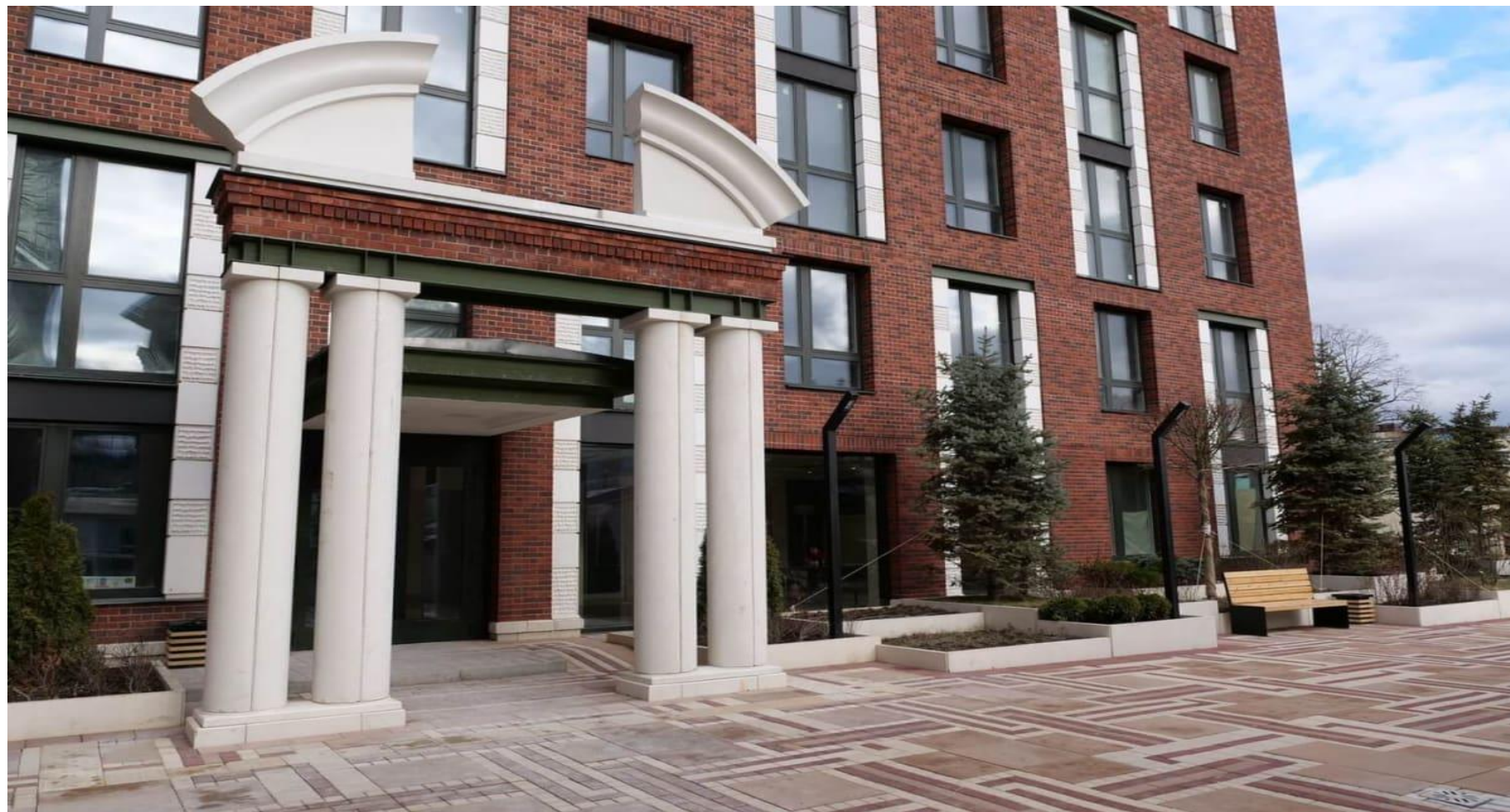
Москва, Пятницкое шоссе 56 корп 2

Основит Брикформ МС 11





ЖК Невский

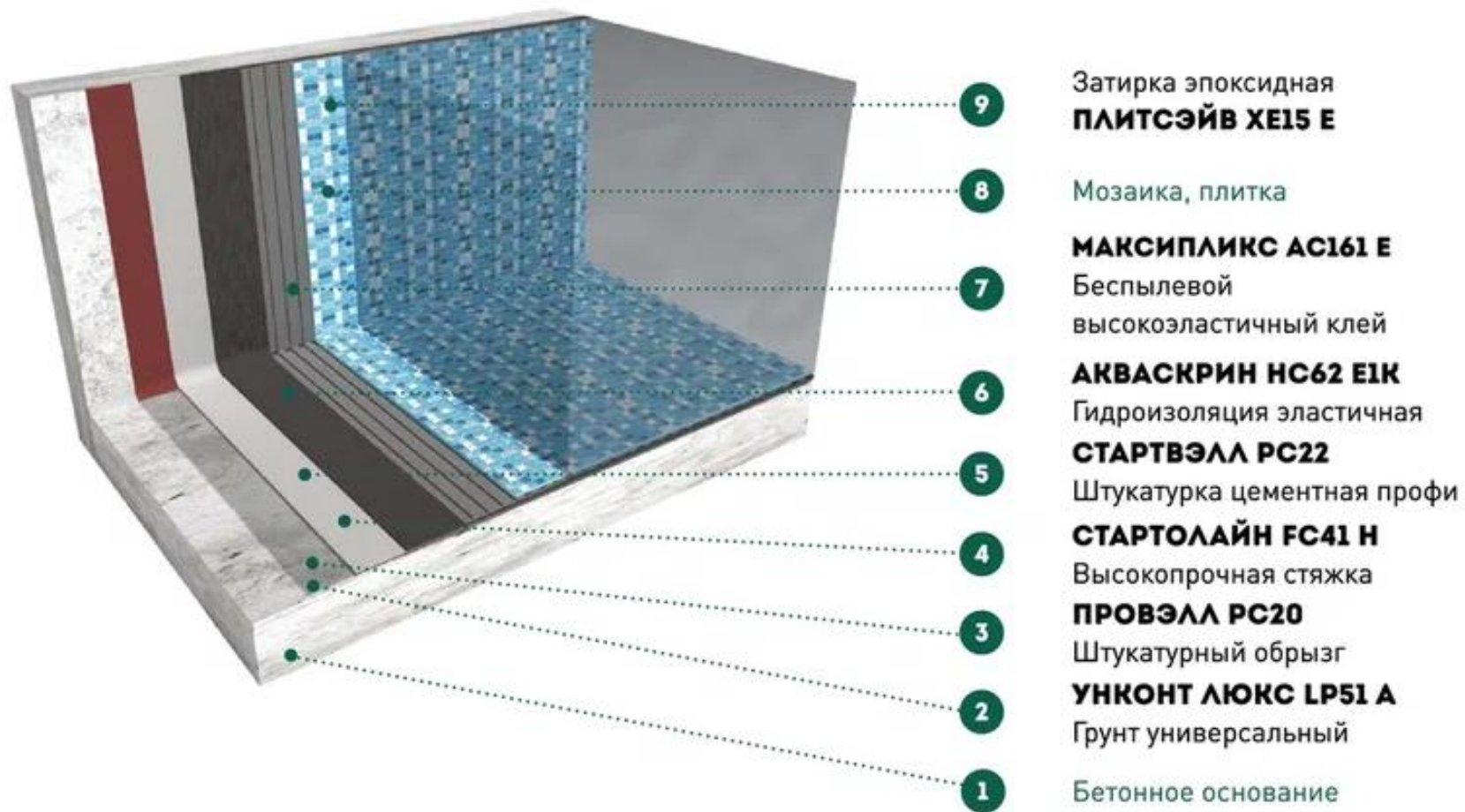


2021

г. Москва, Адмирала Макарова вл. 6

Основит Брикформ МС 11

РЕШЕНИЕ ДЛЯ ОБЛИЦОВКИ БАССЕЙНОВ



ОСНОВИТ МАКСИПЛИКС АС161/ АС17 WE S1, класс C2 TE S1



цена/качество

Средняя+/Высокое+
(для сегмента клеев класса C2TES1)



Продуктовые
и маркетинго
вые преимущес
тва

**УСТОЙЧИВ К
ДЕФОРМАЦИОННЫМ
НАГРУЗКАМ**

Открытое
время – 30



Позиционировани
е для клиентов

мин
Профессиональный продукт с
(обеспечивает
высокими маркетинговыми
т. высокую
характеристиками на рынке.
производителе
Может быть использован для
для сложных оснований и оснований
работ)
с высокой нагрузкой.

КЛЕЙ ЛЕГКИЙ СВЕРХЭЛАСТИЧНЫЙ ОСНОВИТ МАКСИПЛИКС AC162 LE S2/AC172 LEW S2



цена/качество

Высокий/Высокий+
(для сегмента клеев класса C2TE S2)



Продуктовые
и
маркетинго
вые
преимущес
тва

НЕ НАГРУЖАЕТ ОСНОВАНИЯ
(«легкий») ИДЕАЛЕН ДЛЯ
ЛЮБЫХ ТИПОВ ПЛИТ ДО 3000
СМ

РАСХОД - 0,6 кг/м.кв.



Позиционировани
е для клиентов

Открытое время – 30 мин.
Профессиональный продукт с
(обеспечивает высокую
самыми высокими
производительность работ)
маркетинговыми
Идеален для сложных
характеристиками на рынке.
и деформирующихся оснований
Гынок видит преимущества в виде

Эпоксидной затирки Основит Плитсэйв



Стойкая к агрессивным средам (кислото и щелочно стойкая)

Защищает от грибков и плесени

Высоко-пластичная и эластичная

Защита цвета на несколько десятков лет
(стойкая к выцветанию)

Высокое удобство в работе

Представлена в 30 цветах

Не царапает поверхность

Для внутренних и наружных работ

Эпоксидная затирка Основит представлена во всех регионах России.

Уникальная рецептура на стеклошариках позволяет с легкостью и удобством нанести продукты на широкий керамогранит и другие типы плит.

Потребители отмечают высокое качество относительно конкурентов, удобство в работе и высокую эстетичность финишного покрытия

Характеристики	МАКСИПЛИКС AC15	МАКСИПЛИКС AC16	МАКСИПЛИКС С AC161 E	МАКСИПЛИКС AC17 W	МАКСИПЛИКС AC162 LE S2
Класс клея	C2T	C2TE	C2TE S1	2CTE	C2TE S2
Прочность клеевого соединения, МПа	1,8	1,8	1,8	1,5	2,0
Морозостойкость	150	150	150	150	150
Цвет	серый	серый	серый	белый	серый
Беспыльность	-	х	х	-	х
Открытое время, мин.	20	30	30	30	30
Время корректировки, мин	15	30	30	30	30
Толщина слоя, мм	2-30	1-12	1-12	1-12	1-12

