

# Daüer®

Строительные  
и отделочные материалы



# О компании



**Daüer®**

## Производственная мощность - 350 тыс. тонн в год

- Собственный комплекс сушки песка
- Современное техническое оснащение производства

## Сертифицированная научно- техническая лаборатория

- Входной контроль поступающих сырьевых компонентов
- Выходной контроль выпускаемой продукции
- Разработка новых продуктов

## Транспортная доступность

- Подъездные железнодорожные пути
- Речной порт по приемке песка
- Близость к Москве – 15 минут от МКАД
- Собственный автопарк из 30 фур

**12-летний опыт**



**Член Союза производителей  
сухих строительных смесей**

**ГОСТ**

**Производим  
в соответствии с ГОСТ 58272**

# Daüer®

## ЦВЕТНЫЕ КЛАДОЧНЫЕ СМЕСИ

### Daüer®

#### ЦВЕТНАЯ КЛАДОЧНАЯ СМЕСЬ АРМИРОВАННАЯ

- Прочный, долговечный декоративный шов
- Стойкость цвета к выгоранию
- Армирование фиброволокном
- Минимальное оседание раствора в полости кирпича



Подробная информация  
о продукте на сайте

6-12% водопоглощение  
кирпича

F100 морозостойкость

≥10 МПа прочность  
на сжатие

50 кг

### Daüer®

#### ЦВЕТНАЯ КЛАДОЧНАЯ СМЕСЬ АРМИРОВАННАЯ

- Для клинкерного кирпича
- Стойкость цвета к выгоранию
- Армирование фиброволокном
- Добавка, препятствующая образованию высолов



Подробная информация  
о продукте на сайте

1-5% водопоглощение  
кирпича

F150 морозостойкость

≥15 МПа прочность  
на сжатие

50 кг



коричневый



# 25

## ЦВЕТОВ



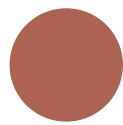
Ультра-белый



белый



серый



красный



шоколадный



черный



Слоновая кость



пудра



бежевый



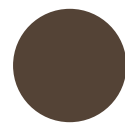
светло-  
бежевый



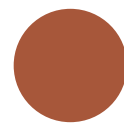
кремовый



кремово-  
бежевый



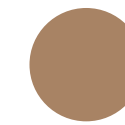
темно-  
коричневый



терракот



коричневый



светло-  
коричневый



светло-серый



темно-серый



графитовый



антрацитовый



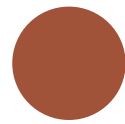
желтый



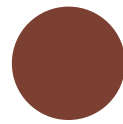
синий



зеленый



кирпичный



вишневый

**Daüer®**

# DAUER BRICK.COLOR 250

Для кирпича с  
водопоглощением

**6-12%**

- **Армирована  
фиброволокном**
- **Цвет не выгорает**
- **Минимальное оседание в  
пустотах кирпича**



**Морозостойкость**

↳ 100 циклов

**Прочность на сжатие**

↳ 10 МПа

**Жизнеспособность  
раствора**

↳ 90 мин

**Daüer®**

# DAUER BRICK.COLOR 251

Для кирпича с  
водопоглощением

**5-18%**

- **Армирована  
фиброволокном**
- **Цвет не выгорает**
- **Добавка препятствующая  
образованию высолов**



**Морозостойкость**

↳ 100 циклов

**Прочность на сжатие**

↳ 10 МПа

**Жизнеспособность  
раствора**

↳ 90 мин

**Daüer®**



# DAUER BRICK.COLOR 252

Для клинкерного  
кирпича с  
водопоглощением

**1-5%**

- **Армирована  
фиброволокном**
- **Цвет не выгорает**
- **Добавка препятствующая  
образованию высолов**



**Морозостойкость**

↳ 150 циклов

**Прочность на сжатие**

↳ 15 МПа

**Жизнеспособность  
раствора**

↳ 90 мин

**Daüer®**

# DAUER BRICK.COLOR 253

Для рядового  
кирпича и камня

Шов  
**5-20 мм.**

- **Удобна в работе**
- **Устойчива к усадке**
- **Прочный и долговечный шов**



**Морозостойкость**

↳ 75 циклов

**Прочность на сжатие**

↳ 15 МПа

**Жизнеспособность  
раствора**

↳ 120 мин



**Daüer®**